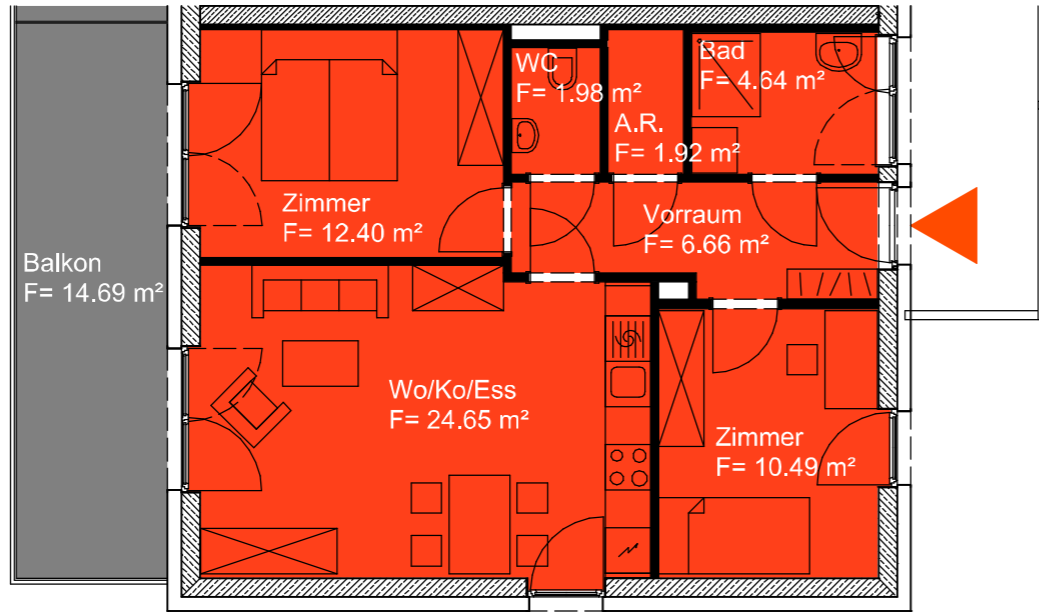


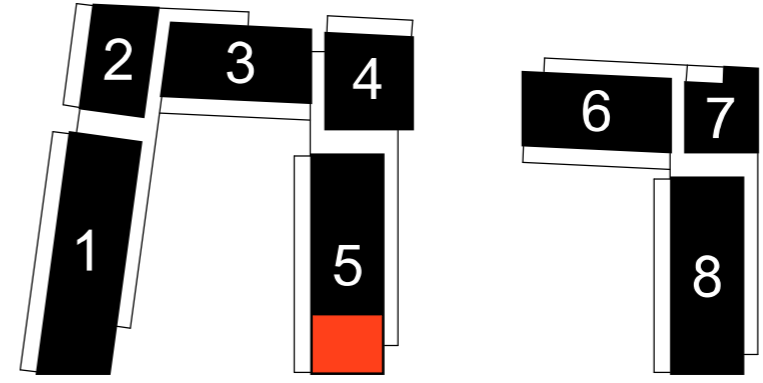
Wohnung 1:100



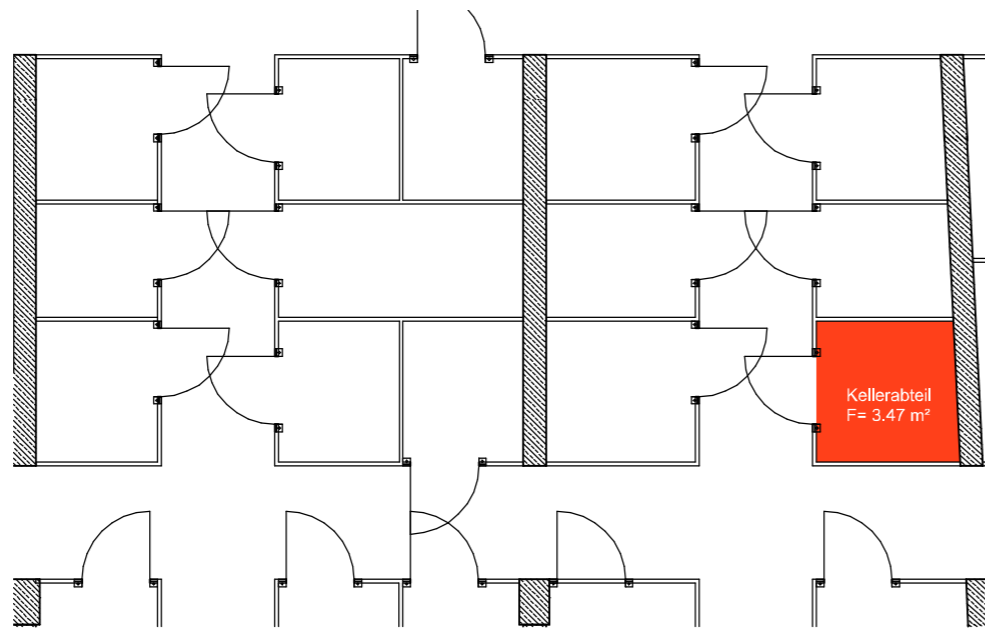
Wohnung	2.OG	Haus 5	
H 29	Top_18	Nutzfläche	62,74 m²
Wo/Ko/Ess	Holzparkett	24,65 m ²	RH= 2.6 m
Zimmer	Holzparkett	12,40 m ²	RH= 2.6 m
Zimmer	Holzparkett	10,49 m ²	RH= 2.6 m
Vorraum	Feinsteinzeug	6,66 m ²	RH= 2.6 m
Bad	Feinsteinzeug	4,64 m ²	RH= 2.6 m
WC	Feinsteinzeug	1,98 m ²	RH= 2.6 m
A.R.	Feinsteinzeug	1,92 m ²	RH= 2.6 m
Balkon	Lärchenholz	14,69 m ²	RH= 2,61 m
Kellerabteil	Beton	3,47 m ²	RH= 2,22 m

VERWERTUNGSPLAN	
PROJ. NR.: 1894	PLAN NR.: V 29/2/18
DATEINAME: PP_PLOT_verwertung_xref_2019-02-05.2d	INDEX: 017
MASZSTAB: 1:100	BEARB.: FS
	DATUM (PDF): 05.02.2019

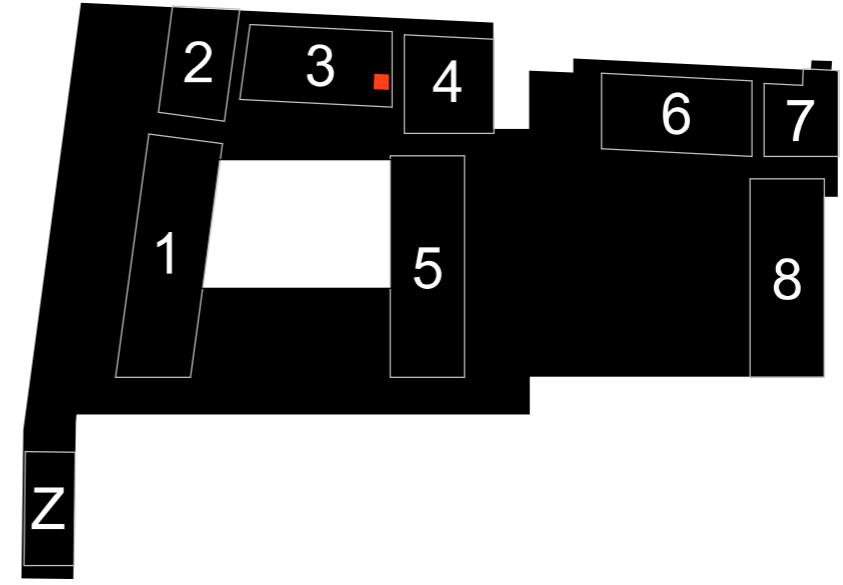
Lage Wohnung 1:1000



Kellerabteil 1:100



Lage Kellerabteil 1:1000



Neubau Hafnerriegel 27, 29, 29a A-8010 Graz / 157 WE + TG (132 PKW) Nutzfläche lt. MA 25 Wien 2013

KÜNSTLERISCHE LEITUNG: **Architekt Manfred Zernig**
Ragnitzstr. 175/8 8047 Graz
Tel: 0 3 1 6 / 8 2 6 1 2 8 - 0
E-mail: office@zernig.at

GENERALPLANER UND PLANVERFASSER: **Dipl.-Ing Anton WALLNER**
staatlich befugte und beeidete Zivilingenieur für Bauwesen
allgemein beeidete und gerichtlich zertifizierte Sachverständige
Wiener Straße 180 A-8051 Graz Tel.0316/7-32-76 Fax.0316/67-32-76-410
e-mail: office@wallner-schemitsch.at

ZIT
Dipl.-Ing. Walter SCHEMITSCH