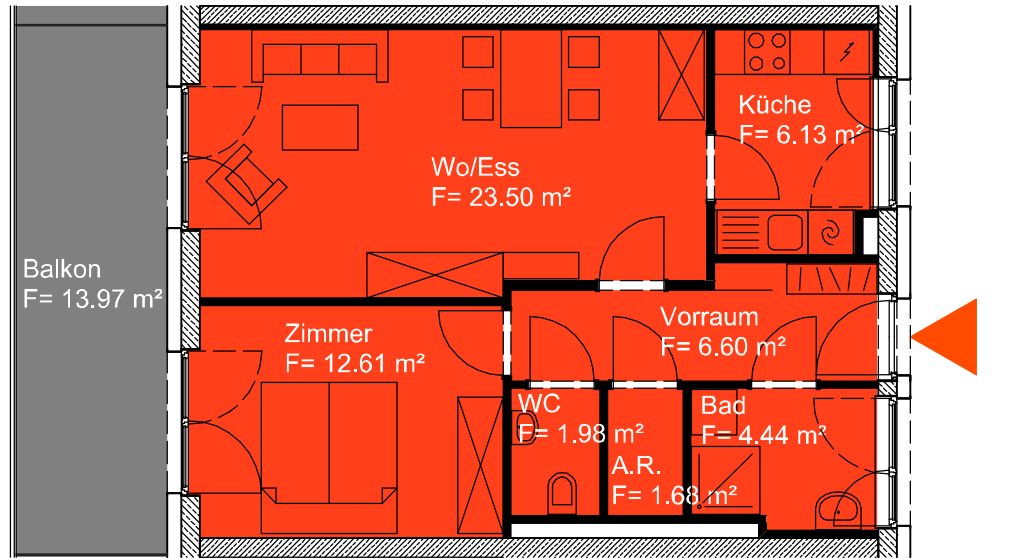
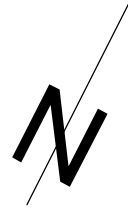


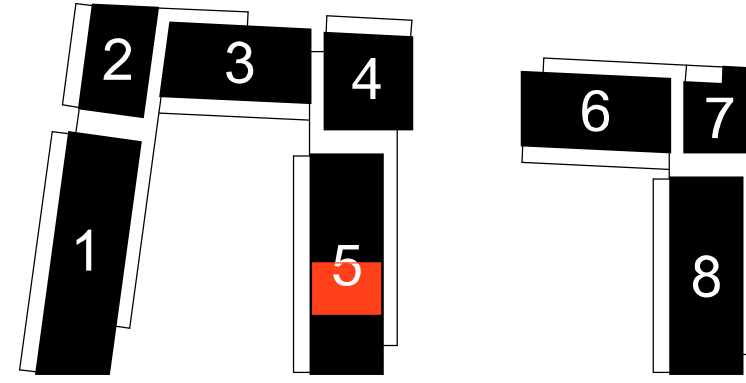
Wohnung 1:100



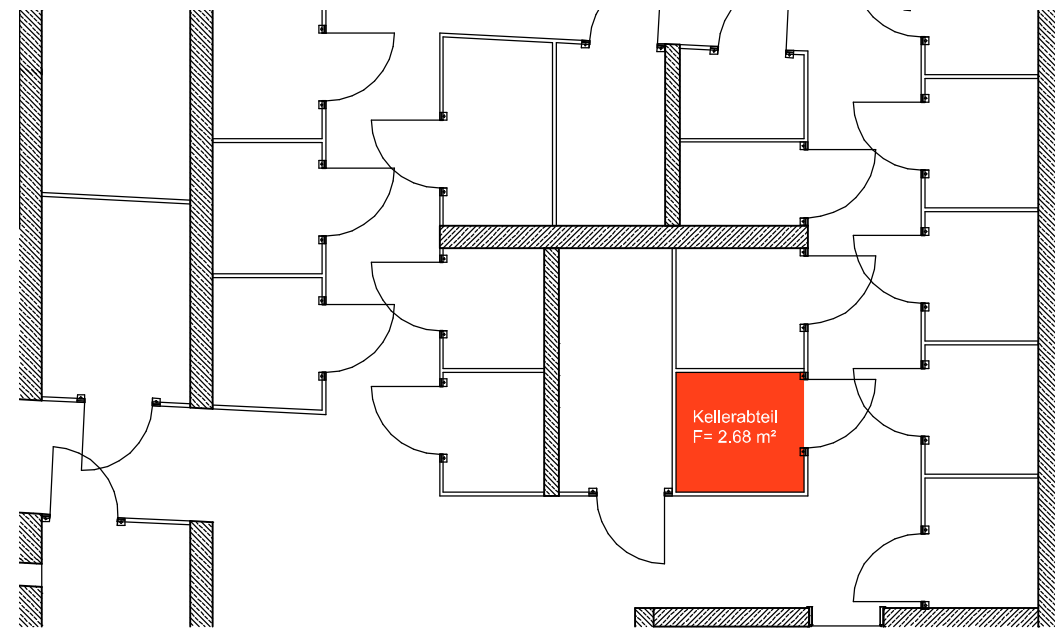
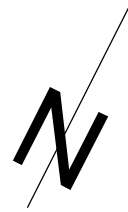
H 29 Top_24 Nutzfläche 56,94 m²

Wohnung	3.OG	Haus 5	
Wo/Ess	Holzparkett	23,50 m²	RH= 2.6 m
Zimmer	Holzparkett	12,61 m²	RH= 2.6 m
Küche	Holzparkett	6,13 m²	RH= 2.6 m
Vorraum	Feinsteinzeug	6,60 m²	RH= 2.6 m
Bad	Feinsteinzeug	4,44 m²	RH= 2.6 m
WC	Feinsteinzeug	1,98 m²	RH= 2.6 m
A.R.	Feinsteinzeug	1,68 m²	RH= 2.6 m
Balkon	Lärchenholz	13,97 m²	RH= 2,61 m
Kellerabteil	Beton	2,68 m²	RH= 3,45 m

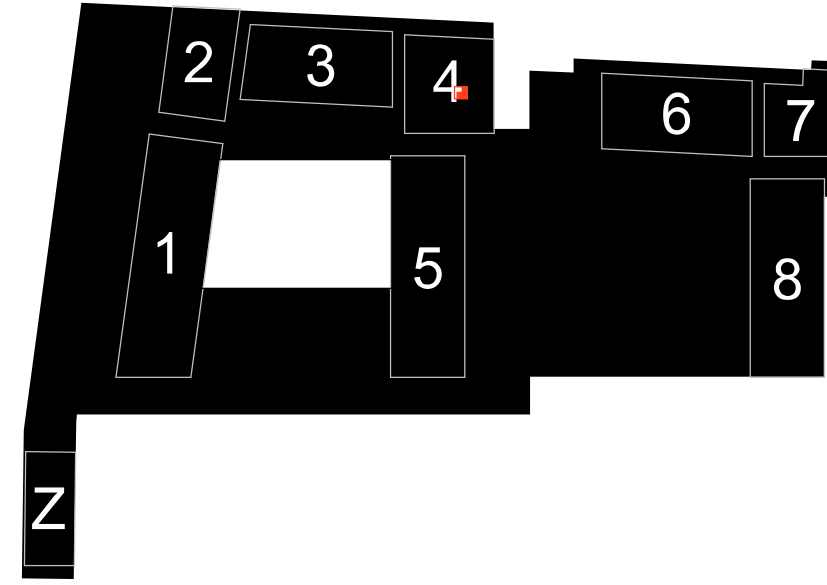
Lage Wohnung 1:1000



Kellerabteil 1:100



Lage Kellerabteil 1:1000



VERWERTUNGSPLAN

PROJ. NR.: 1894

PLAN NR.: V 29/3/24

DATEINAME: PP_PLOT_verwertung_xref_2019-02-05.2d

INDEX: FS

MASZSTAB: A3

BEARB.: FS

1:100

DATUM (PDF): 05.02.2019

GENERALPLANER UND PLANVERFASSER:

Dipl.-Ing. Anton WALLNER
staatlich befugte und beeidete Zivilingenieur für Bauwesen
allgemein beeidete und gerichtlich zertifizierte Sachverständige
Wiener Straße 180 A-8051 Graz Tel.0316/7-32-76 Fax.0316/67-32-76-410
e-mail: office@wallner-schemitsch.at

KÜNSTLERISCHE LEITUNG:

Architekt Manfred Zernig
Ragnitzstr.175/8 8047 Graz
Tel: 0 3 1 6 / 8 2 6 1 2 8 - 0
E-mail: office@zernig.at