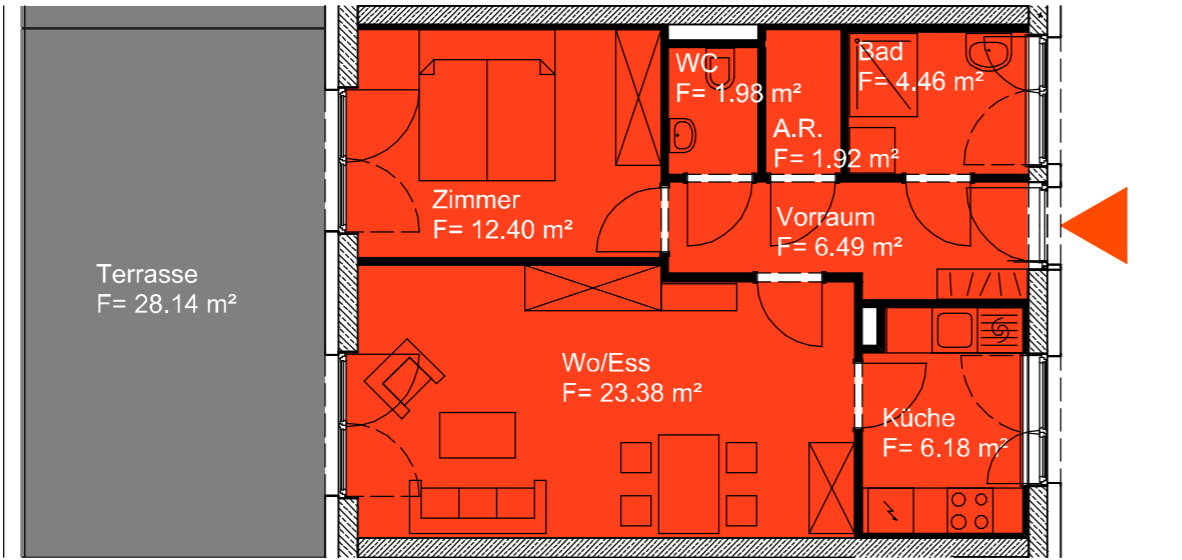
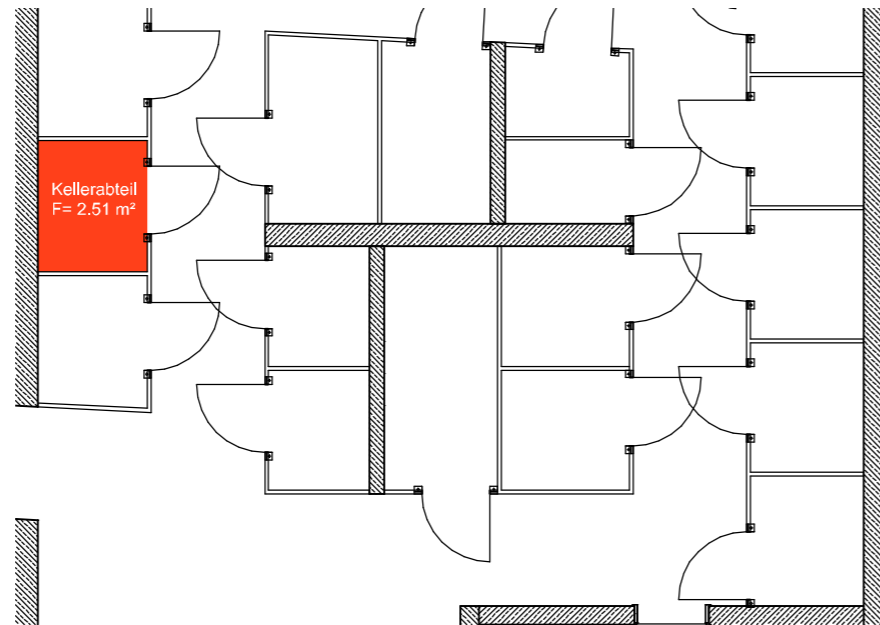


Wohnung 1:100

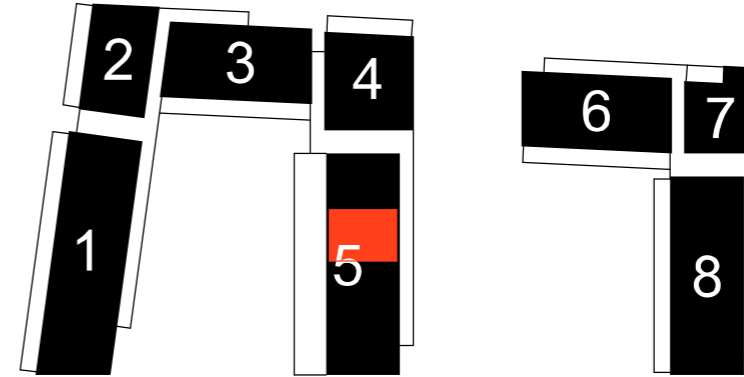


Kellerabteil 1:100

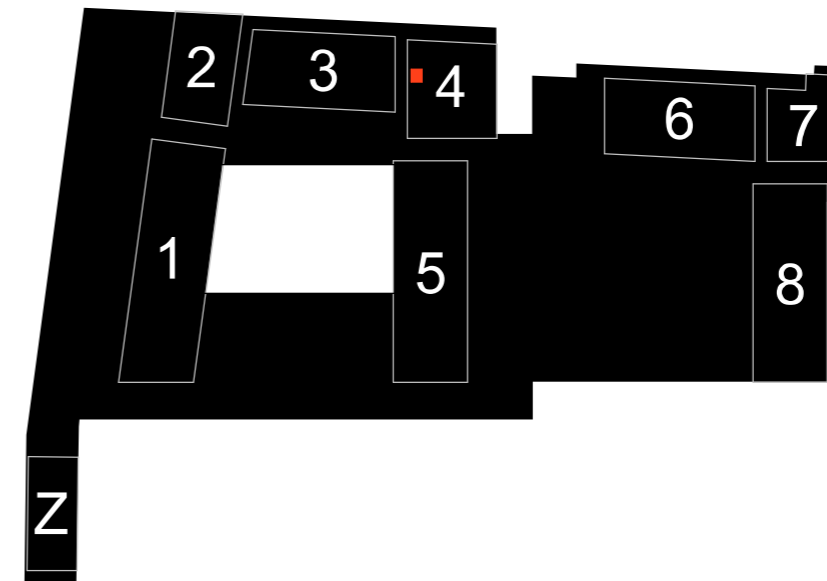


Wohnung	4.OG	Haus 5		
H 29	Top_30	Nutzfläche	56,81 m²	
Wo/Ess	Holzparkett	23,38 m²	RH= 2,52 m	
Zimmer	Holzparkett	12,40 m²	RH= 2,52 m	
Küche	Holzparkett	6,18 m²	RH= 2,52 m	
Vorraum	Feinsteinzeug	6,49 m²	RH= 2,52 m	
Bad	Feinsteinzeug	4,46 m²	RH= 2,52 m	
WC	Feinsteinzeug	1,98 m²	RH= 2,52 m	
A.R.	Feinsteinzeug	1,92 m²	RH= 2,52 m	
Terrasse	Feinsteinzeug	28,14 m²	RH= 2,53 m	
Kellerabteil	Beton	2,51 m²	RH= 3,45 m	

Lage Wohnung 1:1000



Lage Kellerabteil 1:1000



Neubau Hafnerriegel 27, 29, 29a A-8010 Graz / 157 WE + TG (132 PKW) Nutzfläche lt. MA 25 Wien 2013

VERWERTUNGSPLAN

PROJ. NR.:	1894	PLAN NR.:	V 29/4/30
DATEINAME:	PP_PLOT_verwertung_xref_2019-02-05_2d		
MASZSTAB:	1:100	BEARB.:	A3 FS
		DATUM (PDF):	05.02.2019
		INDEX:	017

GENERALPLANER UND PLANVERFASSER:
 Dipl.-Ing Anton WALLNER
 staatlich befugte und beeidete Zivilingenieur für Bauwesen
 allgemein beeidete und gerichtlich zertifizierte Sachverständige
 Wiener Straße 180 A-8051 Graz Tel.0316/7-32-76 Fax.0316/67-32-76-410
 e-mail: office@wallner-schemitsch.at

KÜNSTLERISCHE LEITUNG:
 Architekt Manfred Zernig
 Ragnitzstr.175/8 8047 Graz
 Tel: 0 3 1 6 / 8 2 6 1 2 8 - 0
 E-mail: office@zernig.at

