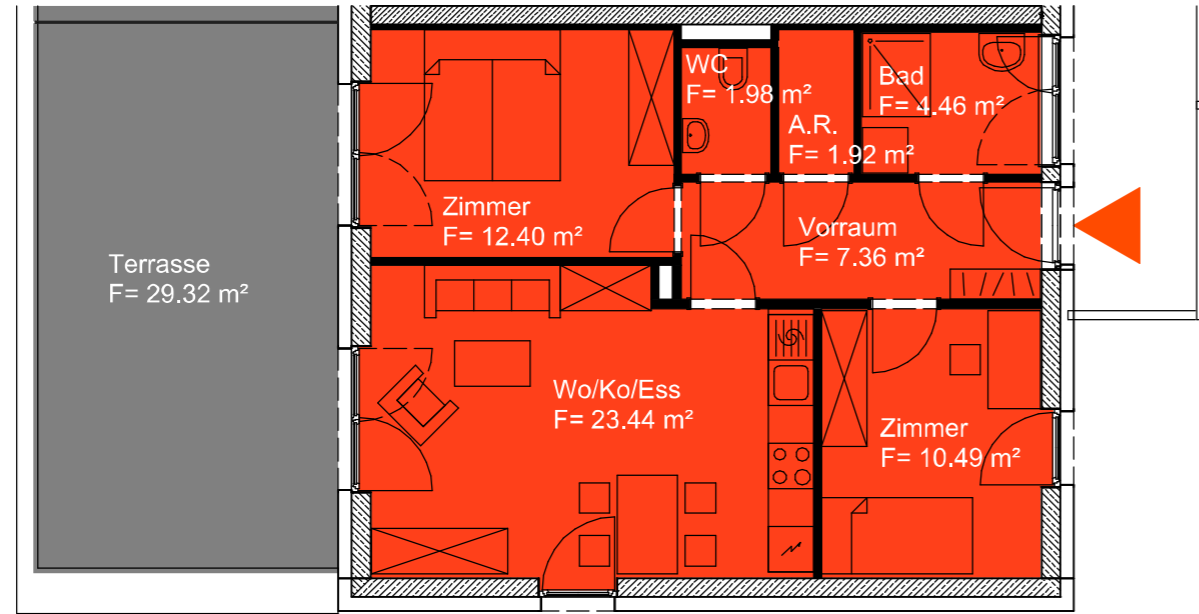
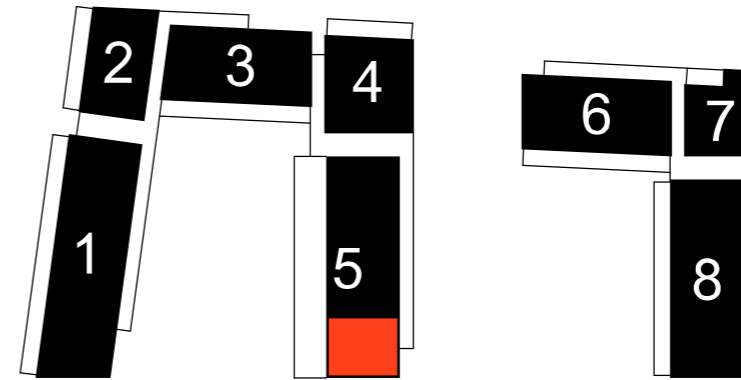


Wohnung 1:100

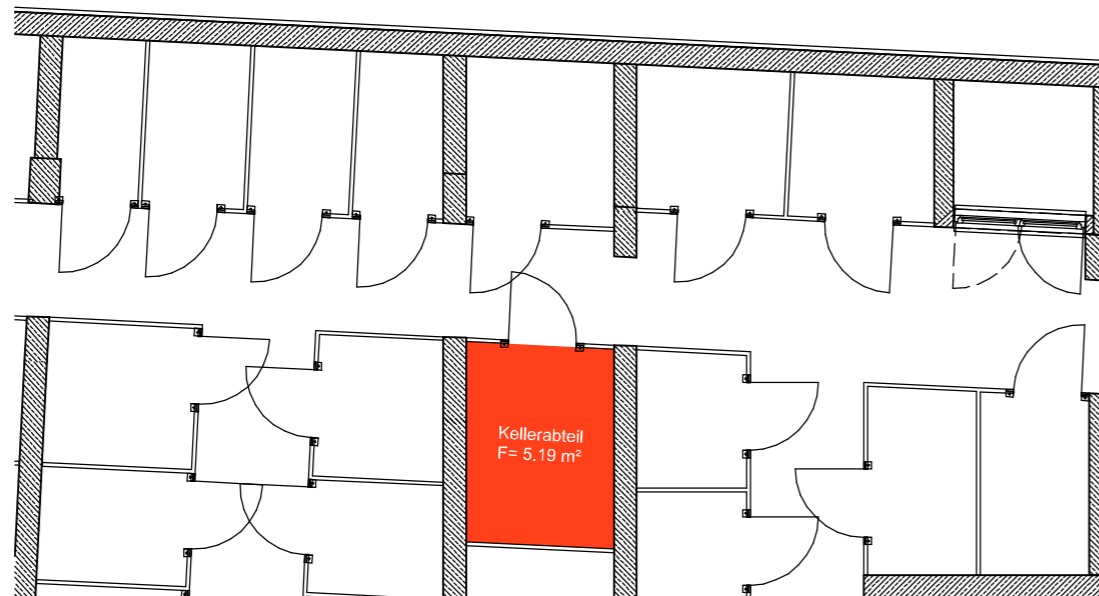


Wohnung	4.OG	Haus 5	
H 29	Top_32	Nutzfläche	62,05 m²
Wo/Ko/Ess	Holzparkett	23,44 m ²	RH= 2,52 m
Zimmer	Holzparkett	12,40 m ²	RH= 2,52 m
Zimmer	Holzparkett	10,49 m ²	RH= 2,52 m
Vorraum	Feinsteinzeug	7,36 m ²	RH= 2,52 m
Bad	Feinsteinzeug	4,46 m ²	RH= 2,52 m
WC	Feinsteinzeug	1,98 m ²	RH= 2,52 m
A.R.	Feinsteinzeug	1,92 m ²	RH= 2,52 m
Terrasse	Feinsteinzeug	29,32 m ²	RH= 2,53 m
Kellerabteil	Beton	5,19 m ²	RH= 2,80 - 2,99 m

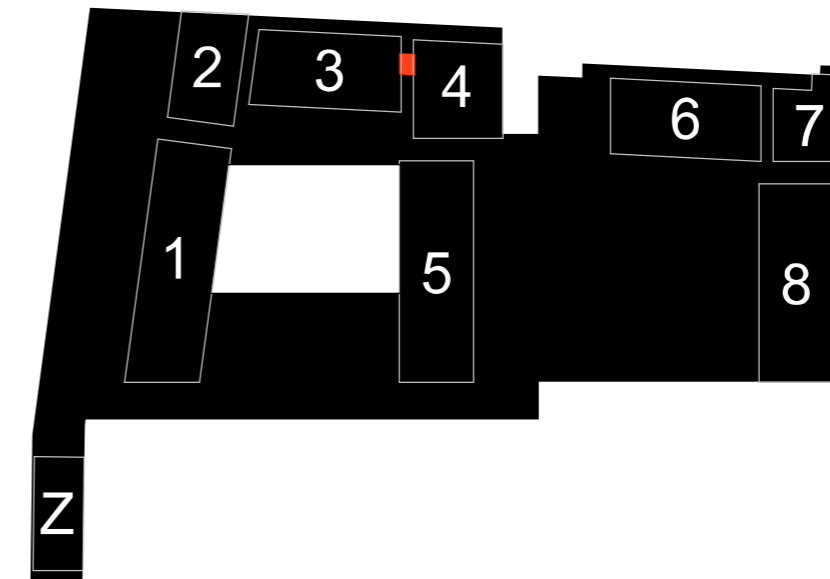
Lage Wohnung 1:1000



Kellerabteil 1:100



Lage Kellerabteil 1:1000



Neubau Hafnerriegel 27, 29, 29a A-8010 Graz / 157 WE + TG (132 PKW) Nutzfläche lt. MA 25 Wien 2013

VERWERTUNGSPLAN

PROJ. NR.:	1894	PLAN NR.:	V 29/4/32
DATEINAME:	PP_PLOT_verwertung_xref_2019-02-05.2d		
MASZSTAB:	1:100	BEARB.:	A3 FS
		DATUM (PDF):	05.02.2019
		INDEX:	017

GENERALPLANER UND PLANVERFASSER:
 Dipl.-Ing Anton WALLNER
 staatlich befugte und beeidete Zivilingenieure für Bauwesen
 allgemein beeidete und gerichtlich zertifizierte Sachverständige
 Wiener Straße 180 A-8051 Graz Tel.0316/7-32-76 Fax.0316/67-32-76-410
 e-mail: office@wallner-schemitsch.at

KÜNSTLERISCHE LEITUNG:
 Architekt Manfred Zernig
 Ragnitzstr. 175/8 8047 Graz
 Tel: 0 3 1 6 / 8 2 6 1 2 8 - 0
 E-mail: office@zernig.at

