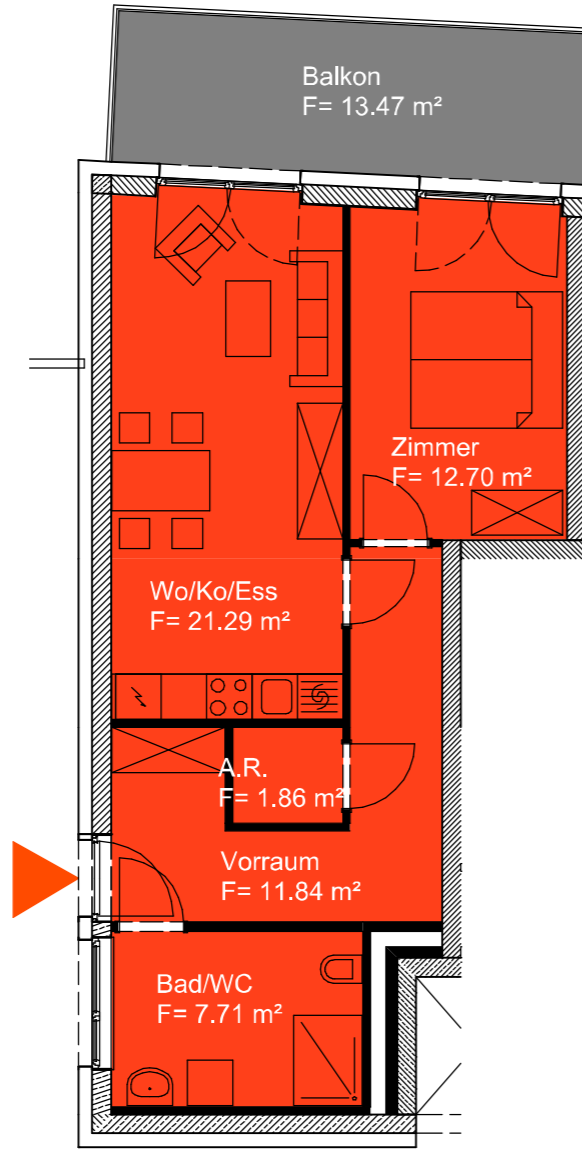


Wohnung 1:100



Balkon
F= 13,47 m²

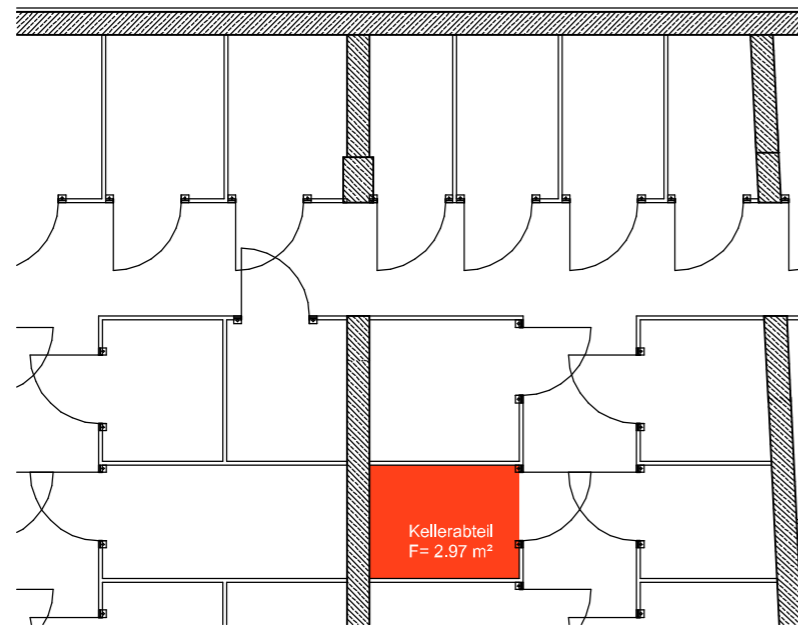
Zimmer
F= 12,70 m²

Wo/Ko/Ess
F= 21,29 m²

A.R.
F= 1,86 m²

Vorraum
F= 11,84 m²

Bad/WC
F= 7,71 m²

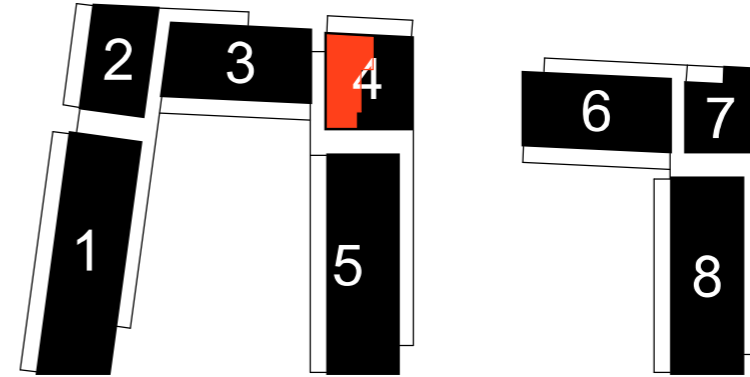


Kellerabteil
F= 2,97 m²

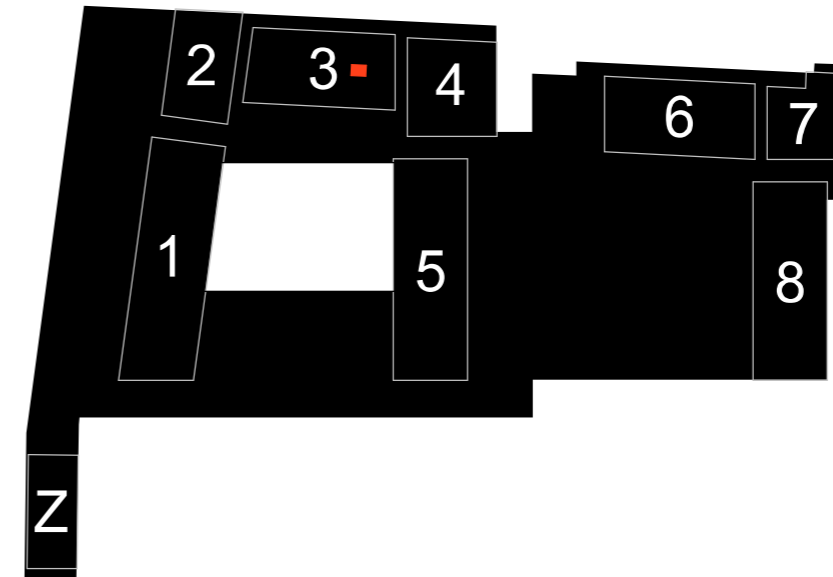
Kellerabteil 1:100

Wohnung	5.OG	Haus 4	
H 29	Top_34	Nutzfläche	55,40 m²
Wo/Ko/Ess	Holzparkett	21,29 m ²	RH= 2.6 m
Zimmer	Holzparkett	12,70 m ²	RH= 2.6 m
Vorraum	Feinsteinzeug	11,84 m ²	RH= 2.6 m
Bad/WC	Feinsteinzeug	7,71 m ²	RH= 2.6 m
A.R.	Feinsteinzeug	1,86 m ²	RH= 2.6 m
Balkon	Lärchenholz	13,47 m ²	RH= 2,61 m
Kellerabteil	Beton	2,97 m ²	RH= 2,80 - 2,99 m

Lage Wohnung 1:1000



Lage Kellerabteil 1:1000



VERWERTUNGSPLAN

PROJ. NR.: **1894** PLAN NR.: **V 29/5/34**

DATEINAME: PP_PLOT_verwertung_xref_2019-02-05_2d

INDEX: **017**

BEARB.: **FS**

FORMAT: **A3**

MASSSTAB: **1:100**

DATUM (PDF): **05.02.2019**

Neubau Hafnerriegel 27, 29, 29a A-8010 Graz / 157 WE + TG (132 PKW) Nutzfläche lt. MA 25 Wien 2013

GENERALPLANER UND PLANVERFASSER:

Architekt **Manfred Zernig**
Ragnitzstr. 175/8 8047 Graz
Tel: 0 3 1 6 / 8 2 6 1 2 8 - 0
E-mail: office@zernig.at

Dipl.-Ing. **Anton WALLNER**
staatlich befugte und besoldete Zivilingenieur für Bauwesen
allgemein besoldete und gerichtlich zertifizierte Sachverständige
Wiener Straße 180 A-8051 Graz Tel.0316/7-32-76 Fax.0316/67-32-76-410
e-mail: office@wallner-schemitsch.at

Dipl.-Ing. **Walter SCHEMITSCH**