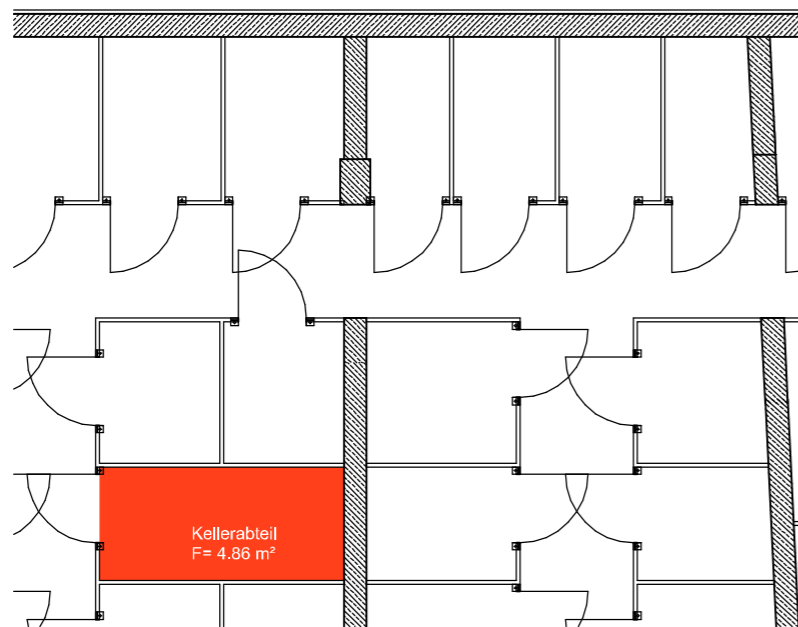
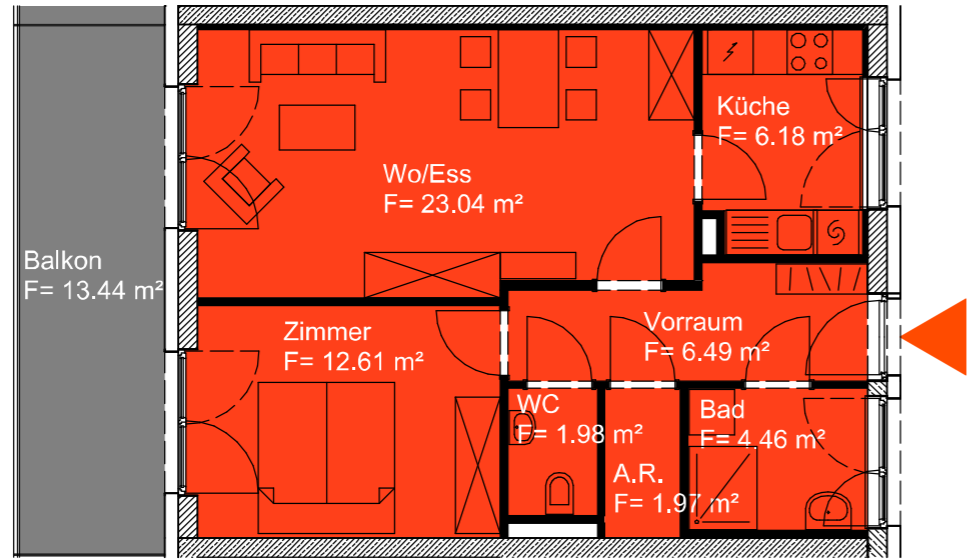


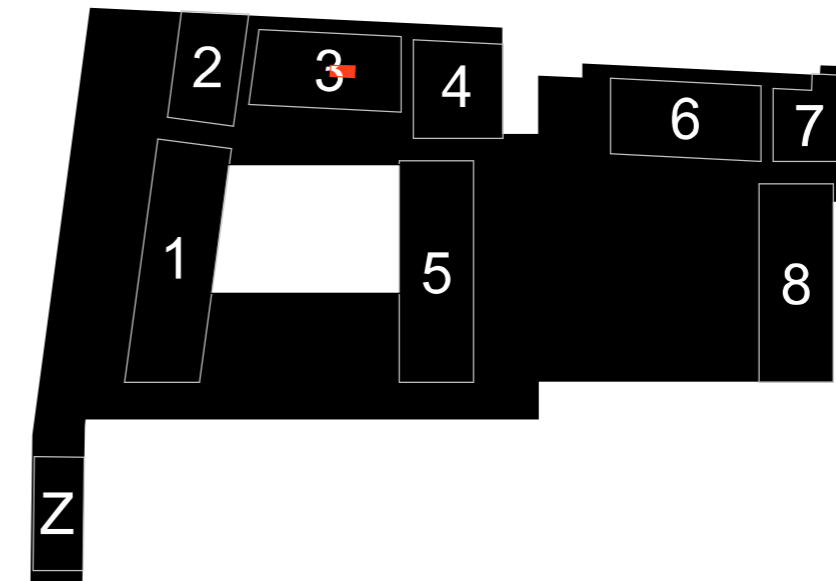
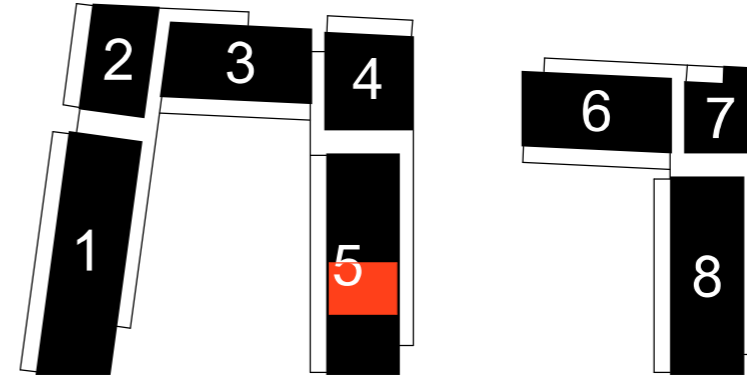
Wohnung 1:100



Kellerabteil 1:100

Wohnung	5.0G	Haus 5		
H 29	Top_38	Nutzfläche	56,73 m²	
Wo/Ess	Holzparkett	23,04 m ²	RH= 2.6 m	
Zimmer	Holzparkett	12,61 m ²	RH= 2.6 m	
Küche	Holzparkett	6,18 m ²	RH= 2.6 m	
Vorraum	Feinsteinzeug	6,49 m ²	RH= 2.6 m	
Bad	Feinsteinzeug	4,46 m ²	RH= 2.6 m	
WC	Feinsteinzeug	1,98 m ²	RH= 2.6 m	
A.R.	Feinsteinzeug	1,97 m ²	RH= 2.6 m	
Balkon	Lärchenholz	13,44 m ²	RH= 2,61 m	
Kellerabteil	Beton	4,86 m ²	RH= 2,80 - 2,99 m	

Lage Wohnung 1:1000



Lage Kellerabteil 1:1000

VERWERTUNGSPLAN

PROJ. NR.: **1894** PLAN NR.: **V 29/5/38**

DATEINAME: PP_PLOT_verwertung_xref_2019-02-05_2d

MASZSTAB: **1:100** BEARB.: **A3** FS

DATUM (PDF): **05.02.2019**

Neubau Hafnerriegel 27, 29, 29a A-8010 Graz / 157 WE + TG (132 PKW) Nutzfläche lt. MA 25 Wien 2013

GENERALPLANER UND PLANVERFASSER:

Architekt **Manfred Zernig**
 Ragnitzstr. 175/8 8047 Graz
 Tel: 0 3 1 6 / 8 2 6 1 2 8 - 0
 E-mail: office@zernig.at

Dipl.-Ing. Anton WALLNER
 staatlich befugte und beeidete Zivilingenieure für Bauwesen
 allgemein beeidete und gerichtlich zertifizierte Sachverständige
 Wiener Straße 180 A-8051 Graz Tel.0316/7-32-76 Fax.0316/67-32-76-410
 e-mail: office@wallner-schemitsch.at

ZT