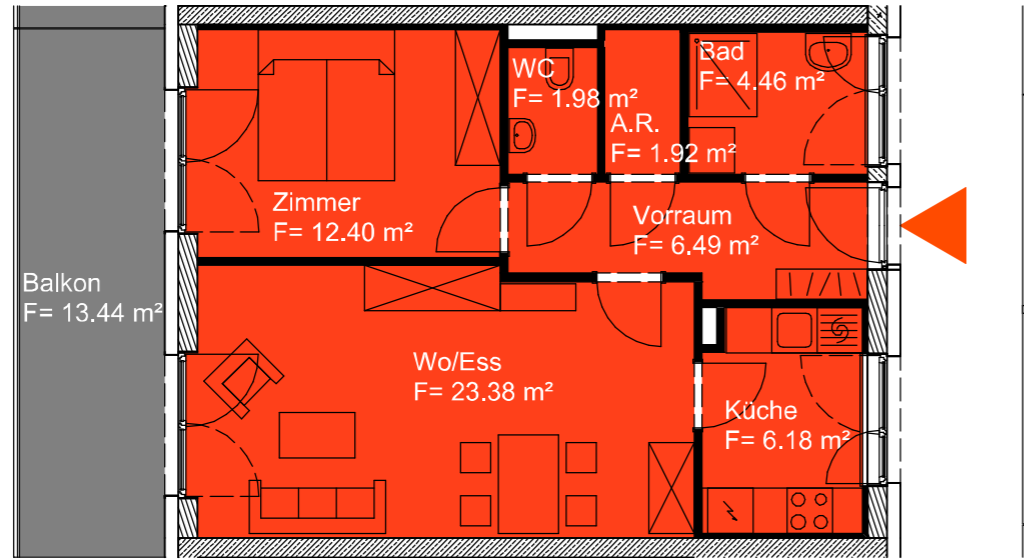
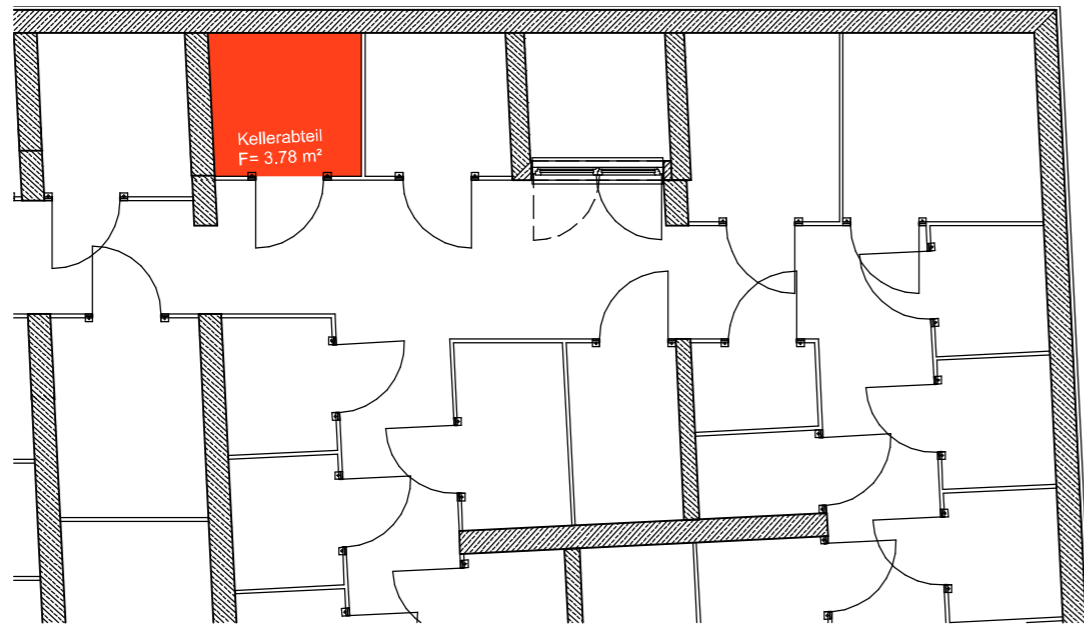


Wohnung 1:100

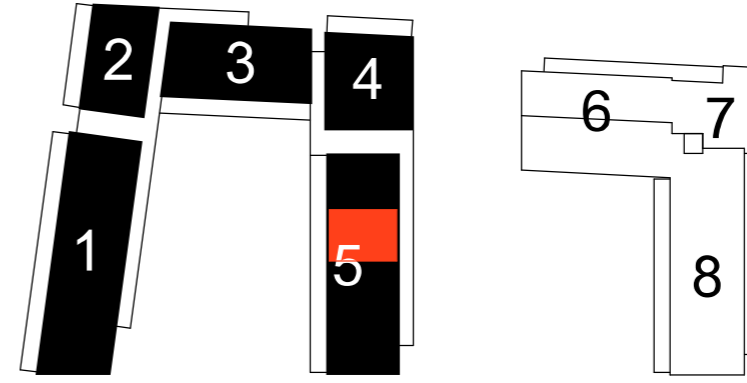


Kellerabteil 1:100

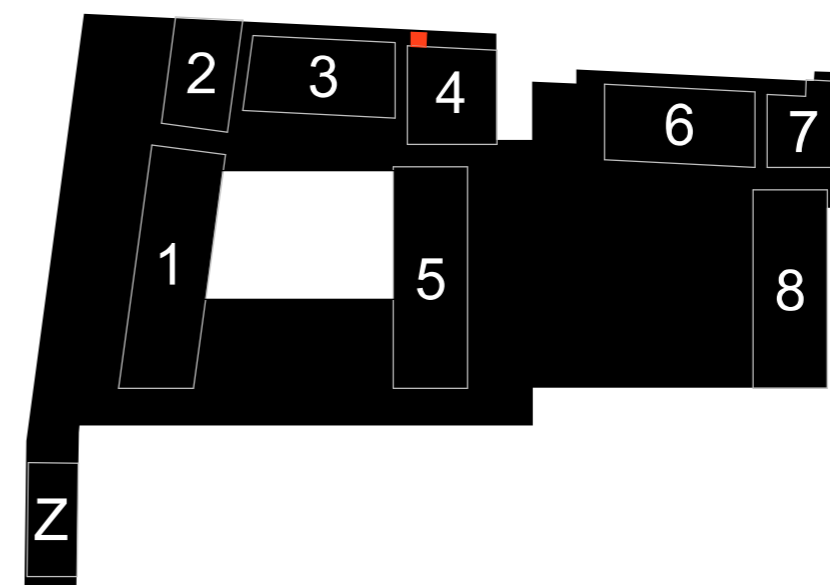


Wohnung	6.0G	Haus 5		
H 29	Top_44	Nutzfläche	56,81 m²	
Wo/Ess	Holzparkett	23,38 m²	RH= 2.6 m	
Zimmer	Holzparkett	12,40 m²	RH= 2.6 m	
Küche	Holzparkett	6,18 m²	RH= 2.6 m	
Vorraum	Feinsteinzeug	6,49 m²	RH= 2.6 m	
Bad	Feinsteinzeug	4,46 m²	RH= 2.6 m	
WC	Feinsteinzeug	1,98 m²	RH= 2.6 m	
A.R.	Feinsteinzeug	1,92 m²	RH= 2.6 m	
Balkon	Lärchenholz	13,44 m²	RH= 2,61 m	
Kellerabteil	Beton	3,78 m²	RH= 3,45 m	

Lage Wohnung 1:1000



Lage Kellerabteil 1:1000



VERWERTUNGSPLAN

PROJ. NR.: **1894** PLAN NR.: **V 29/6/44**

DATEINAME: PP_PLOT_verwertung_xref_2019-02-05_2d

MASSSTAB: **1:100** BEARB.: **A3** FS INDEX: **017**

DATUM (PDF): **05.02.2019**

Neubau Hafnerriegel 27, 29, 29a A-8010 Graz / 157 WE + TG (132 PKW) Nutzfläche lt. MA 25 Wien 2013

GENERALPLANER UND PLANVERFASSER:

Architekt **Manfred Zernig**
 Ragnitzstr. 175/8 8047 Graz
 Tel: 0 3 1 6 / 8 2 6 1 2 8 - 0
 E-mail: office@zernig.at

Dipl.-Ing Anton **WALLNER**
 staatlich befugte und beeidete Zivilingenieure für Bauwesen
 allgemein beeidete und gerichtlich zertifizierte Sachverständige
 Wiener Straße 180 A-8051 Graz Tel:0316/7-32-76 Fax:0316/67-32-76-410
 e-mail: office@wallner-schemitsch.at

Dipl.-Ing. **Walter SCHEMITSCH**