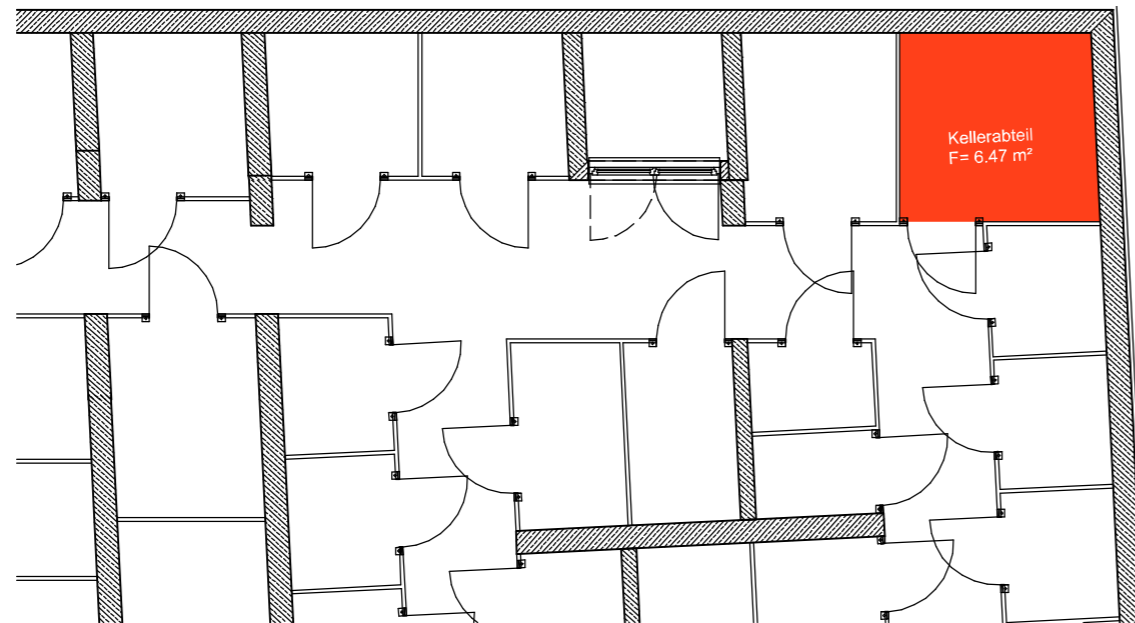


Wohnung 1:100

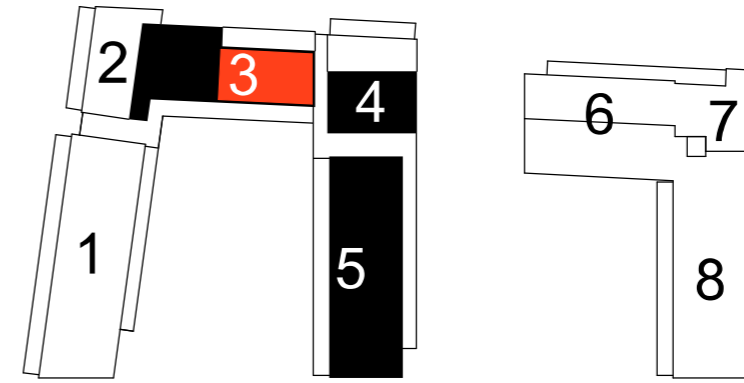


Kellerabteil 1:100

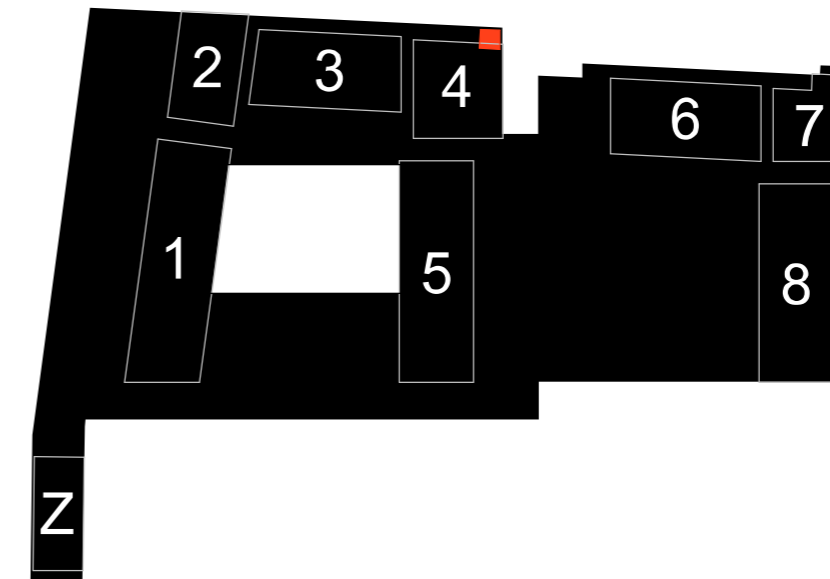


Wohnung	7.0G	Haus 3		
H 29	Top_47	Nutzfläche	76,65 m²	
Wo/Ko/Ess	Holzparkett	20,90 m ²	RH= 2,8 m	
Zimmer	Holzparkett	12,42 m ²	RH= 2,8 m	
Zimmer	Holzparkett	11,41 m ²	RH= 2,8 m	
Zimmer	Holzparkett	10,41 m ²	RH= 2,8 m	
Vorraum	Feinsteinzeug	10,95 m ²	RH= 2,8 m	
Bad	Feinsteinzeug	6,90 m ²	RH= 2,8 m	
WC	Feinsteinzeug	1,98 m ²	RH= 2,8 m	
A.R.	Feinsteinzeug	1,68 m ²	RH= 2,8 m	
Balkon	Lärchenholz	25,12 m ²	RH= 2,85 m	
Terrasse	Feinsteinzeug	12,57 m ²	RH= 2,85 m	
Kellerabteil	Beton	6,47 m ²	RH= 3,45 m	

Lage Wohnung 1:1000



Lage Kellerabteil 1:1000



Neubau Hafnerriegel 27, 29, 29a A-8010 Graz / 157 WE + TG (132 PKW) Nutzfläche lt. MA 25 Wien 2013

VERWERTUNGSPLAN

PROJ. NR.:	1894	PLAN NR.:	V 29/7/47
DATEINAME:	PP_PLOT_verwertung_xref_2019-02-05.2d		
MASZSTAB:	A3	BEARB.:	FS
INDEX:	INDEX:		
DATUM (PDF):	05.02.2019		
PROJ. NR.:	1894	DATEINAME:	PP_PLOT_verwertung_xref_2019-02-05.2d
MASZSTAB:	A3	BEARB.:	FS
INDEX:	INDEX:		
DATUM (PDF):	05.02.2019		

GENERALPLANER UND PLANVERFASSER:
 Dipl.-Ing. Anton WALLNER
 staatlich befugte und beeidete Zivilingenieur für Bauwesen
 allgemein beeidete und gerichtlich zertifizierte Sachverständige
 Wiener Straße 180 A-8051 Graz Tel.0316/7-32-76 Fax.0316/67-32-76-410
 e-mail: office@wallner-schemitsch.at

KÜNSTLERISCHE LEITUNG:
 Architekt Manfred Zernig
 Ragnitzstr. 175/8 8047 Graz
 Tel: 0 3 1 6 / 8 2 6 1 2 8 - 0
 E-mail: office@zernig.at

