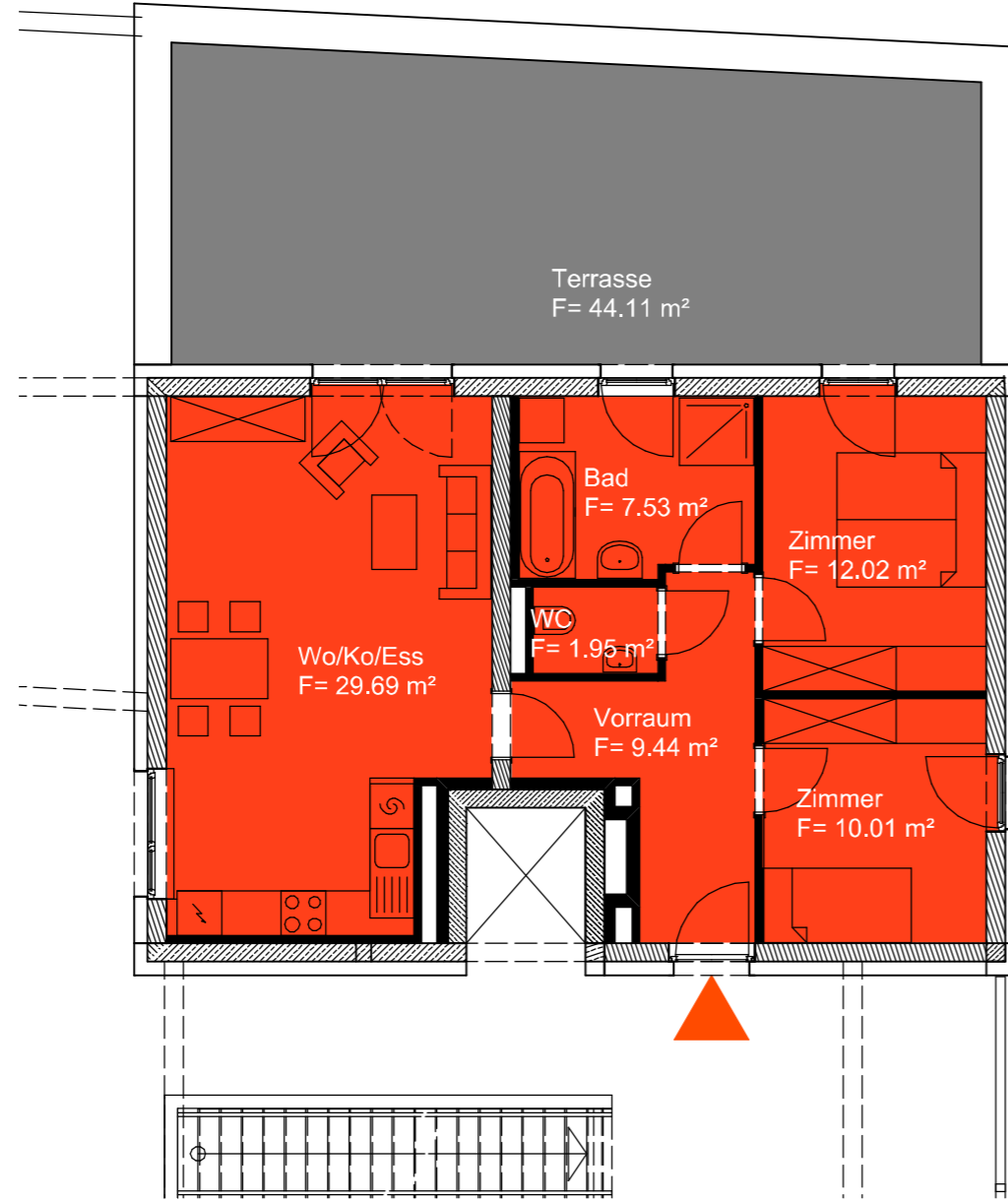
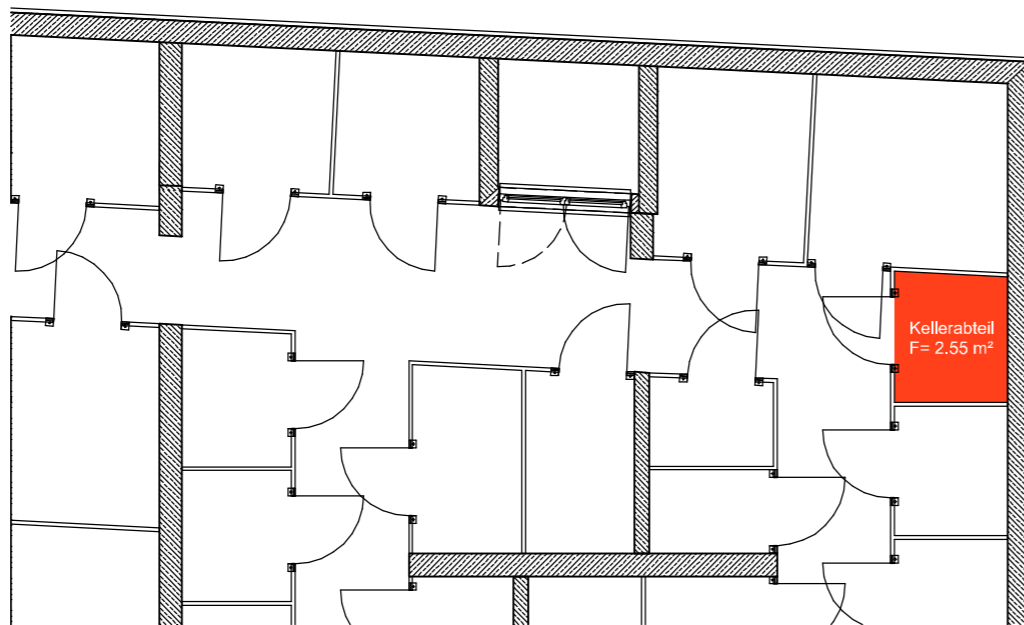


Wohnung 1:100

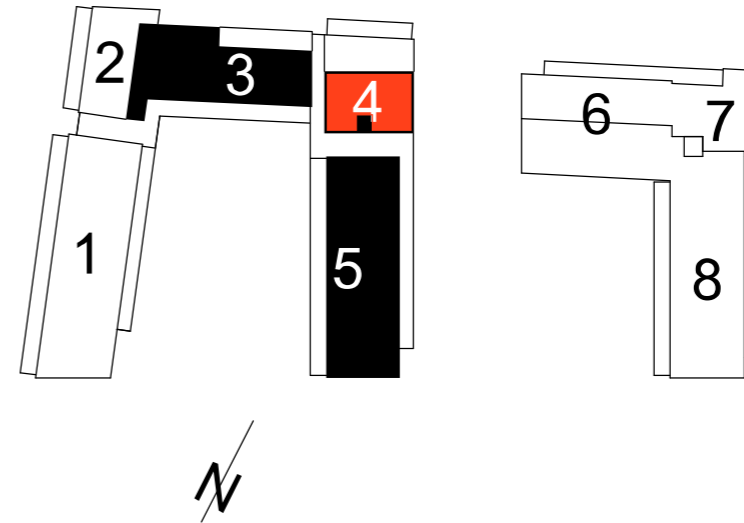


Kellerabteil 1:100

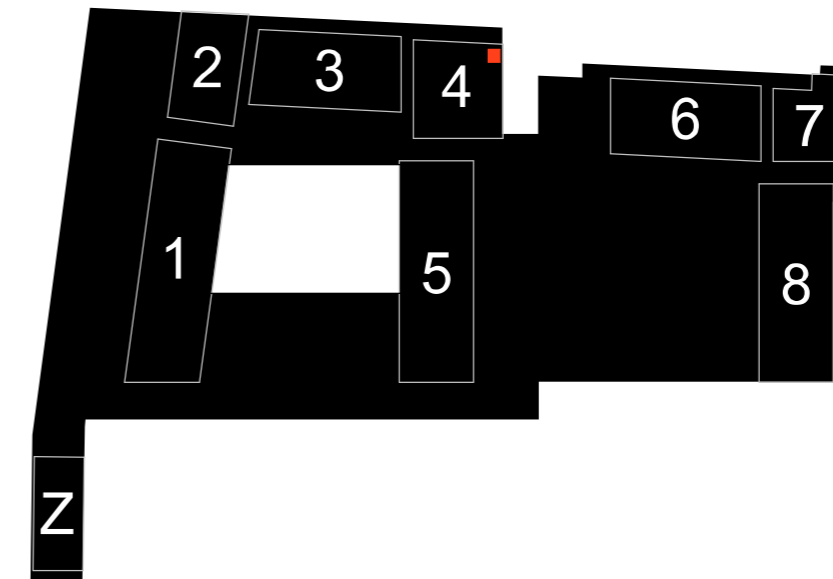


Wohnung	7.0G	Haus 4	
H 29	Top_48	Nutzfläche	70,64 m²
Wo/Ko/Ess	Holzparkett	29,69 m²	RH= 2,8 m
Zimmer	Holzparkett	12,02 m²	RH= 2,8 m
Zimmer	Holzparkett	10,01 m²	RH= 2,8 m
Vorraum	Feinsteinzeug	9,44 m²	RH= 2,8 m
Bad	Feinsteinzeug	7,53 m²	RH= 2,8 m
WC	Feinsteinzeug	1,95 m²	RH= 2,8 m
Terrasse	Feinsteinzeug	44,11 m²	
Kellerabteil	Beton	2,55 m²	RH= 3,45 m

Lage Wohnung 1:1000



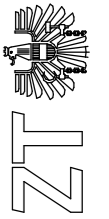
Lage Kellerabteil 1:1000



Neubau Hafnerriegel 27, 29, 29a A-8010 Graz / 157 WE + TG (132 PKW) Nutzfläche lt. MA 25 Wien 2013

GENERALPLANER UND PLANVERFASSER:

Architekt Manfred Zernig
Ragnitzstr. 175/8 8047 Graz
Tel: 0 3 1 6 / 8 2 6 1 2 8 - 0
E-mail: office@zernig.at



Dipl.-Ing Anton WALLNER
staatlich befugte und beeidete Zivilingenieure für Bauwesen
allgemein beeidete und gerichtlich zertifizierte Sachverständige
Wiener Straße 180 A-8051 Graz Tel.0316/7-32-76 Fax.0316/67-32-76-410
e-mail: office@wallner-schemitsch.at

Dipl.-Ing. Walter SCHEMITSCH

VERWERTUNGSPLAN

PROJ. NR.: 1894 PLAN NR.: V 29/7/48

DATEINAME: PP_PLOT_verwertung_xref_2019-02-05_2d

MASZSTAB: 1:100 BEARB.: A3 FS INDEX: FS

DATUM (PDF): 05.02.2019