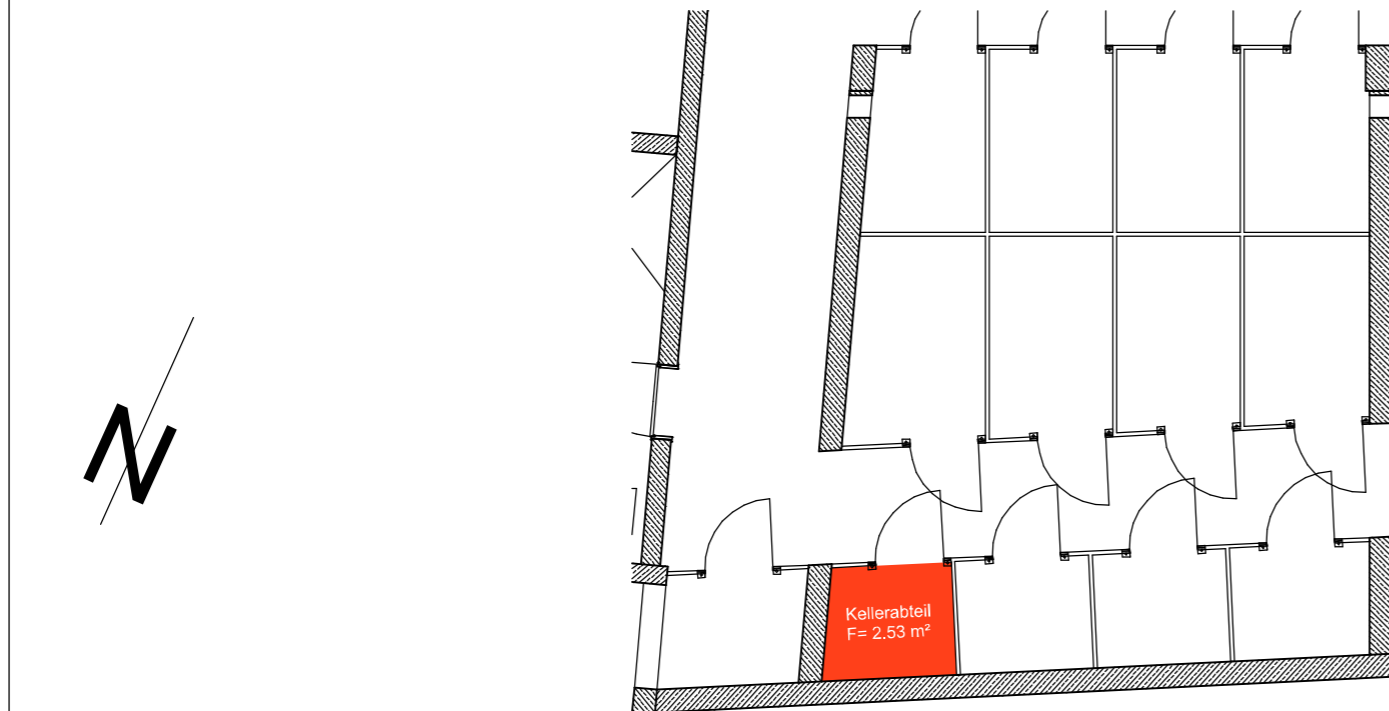
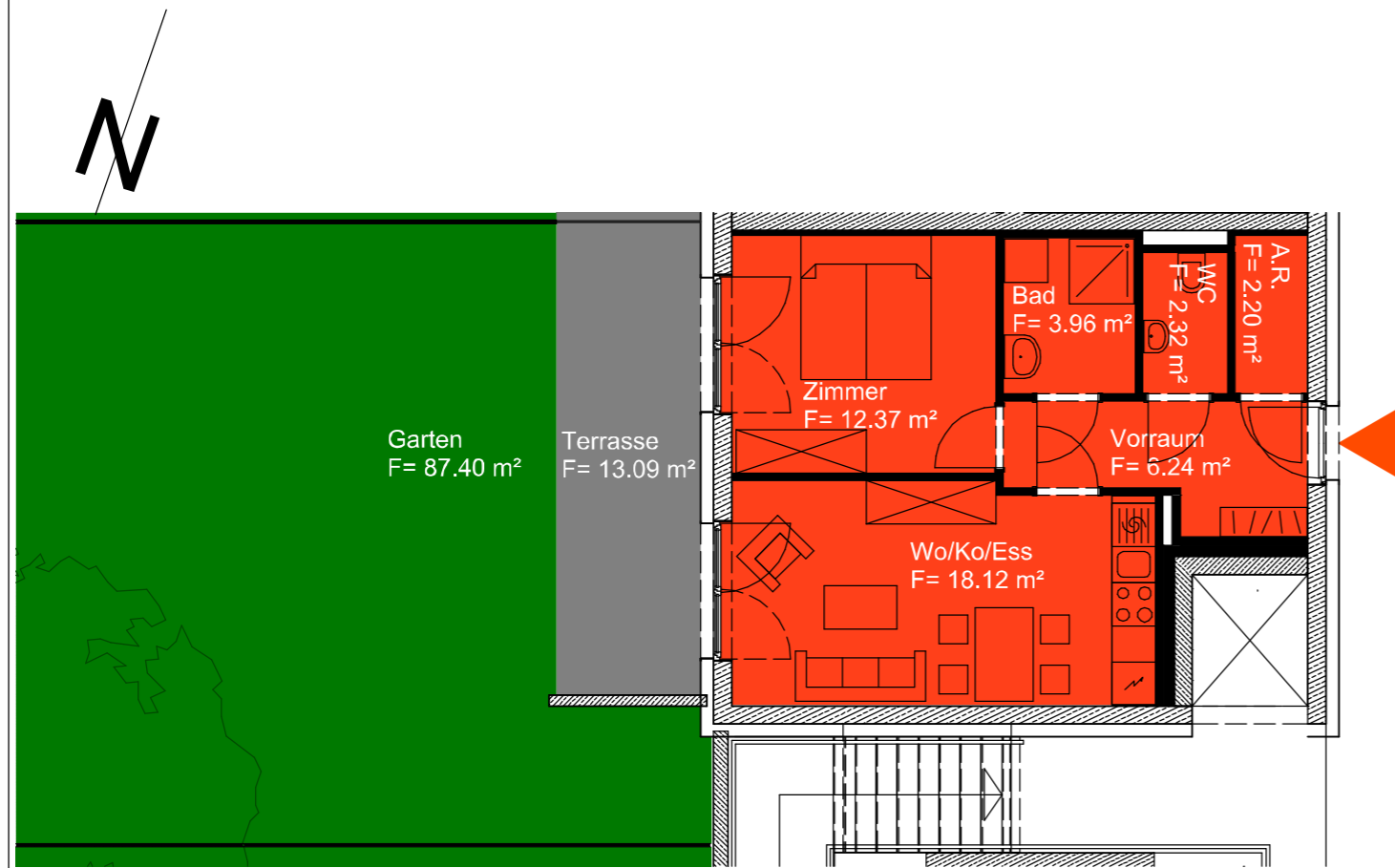


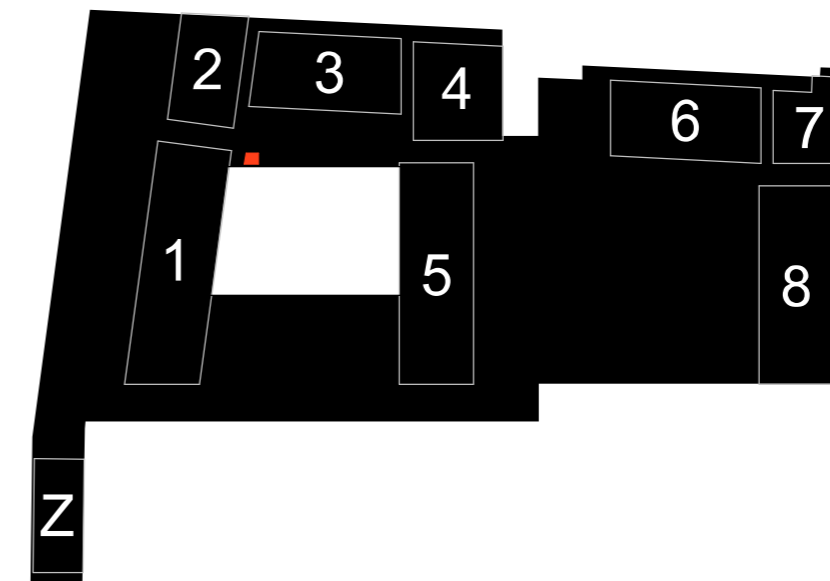
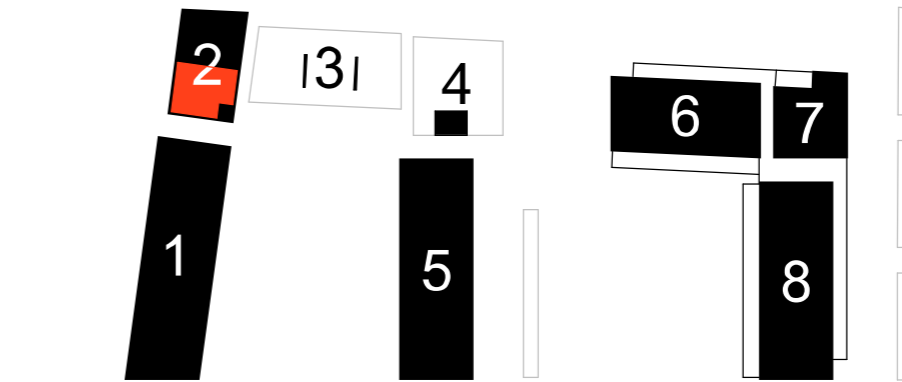
Wohnung 1:100



Kellerabteil 1:100

Wohnung	EG	Haus 2	
H 29a	Top_02	Nutzfläche	45,21 m²
Wo/Ko/Ess	Holzparkett	18,12 m ²	RH= 2,8 m
Zimmer	Holzparkett	12,37 m ²	RH= 2,8 m
Vorraum	Feinsteinzeug	6,24 m ²	RH= 2,8 m
Bad	Feinsteinzeug	3,96 m ²	RH= 2,8 m
WC	Feinsteinzeug	2,32 m ²	RH= 2,8 m
A.R.	Feinsteinzeug	2,20 m ²	RH= 2,8 m
Terrasse	Feinsteinzeug	13,09 m ²	RH= 2,81 m
Garten		87,40 m ²	
Kellerabteil	Beton	2,53 m ²	RH= 2,80 - 2,99 m

Lage Wohnung 1:1000



Lage Kellerabteil 1:1000

VERWERTUNGSPLAN

PROJ. NR.: 1894
 PLAN NR.: V_29a/0/02
 DATEINAME: PP_PLOT_verwertung_xref_2019-02-05.2d
 MASZSTAB: A3
 BEARB.: FS
 INDEX: FS
 DATUM (PDF): 05.02.2019

Neubau Hafnerriegel 27, 29, 29a A-8010 Graz / 157 WE + TG (132 PKW) Nutzfläche lt. MA 25 Wien 2013
 KÜNSTLERISCHE LEITUNG: Architekt Manfred Zernig Ragnitzstr. 175/8 8047 Graz Tel: 0 3 1 6 / 8 2 6 1 2 8 - 0 E-mail: office@zernig.at
 GENERALPLANER UND PLANVERFASSER: Dipl.-Ing Anton WALLNER staatlich befugte und besoldete Zivilingenieur für Bauwesen allgemein besoldete und geichtlich zertifizierte Sachverständige Wiener Straße 180 A-8051 Graz Tel: 0316/67-32-76 Fax: 0316/67-32-76-410 e-mail: office@wallner-schemitsch.at
 ZT