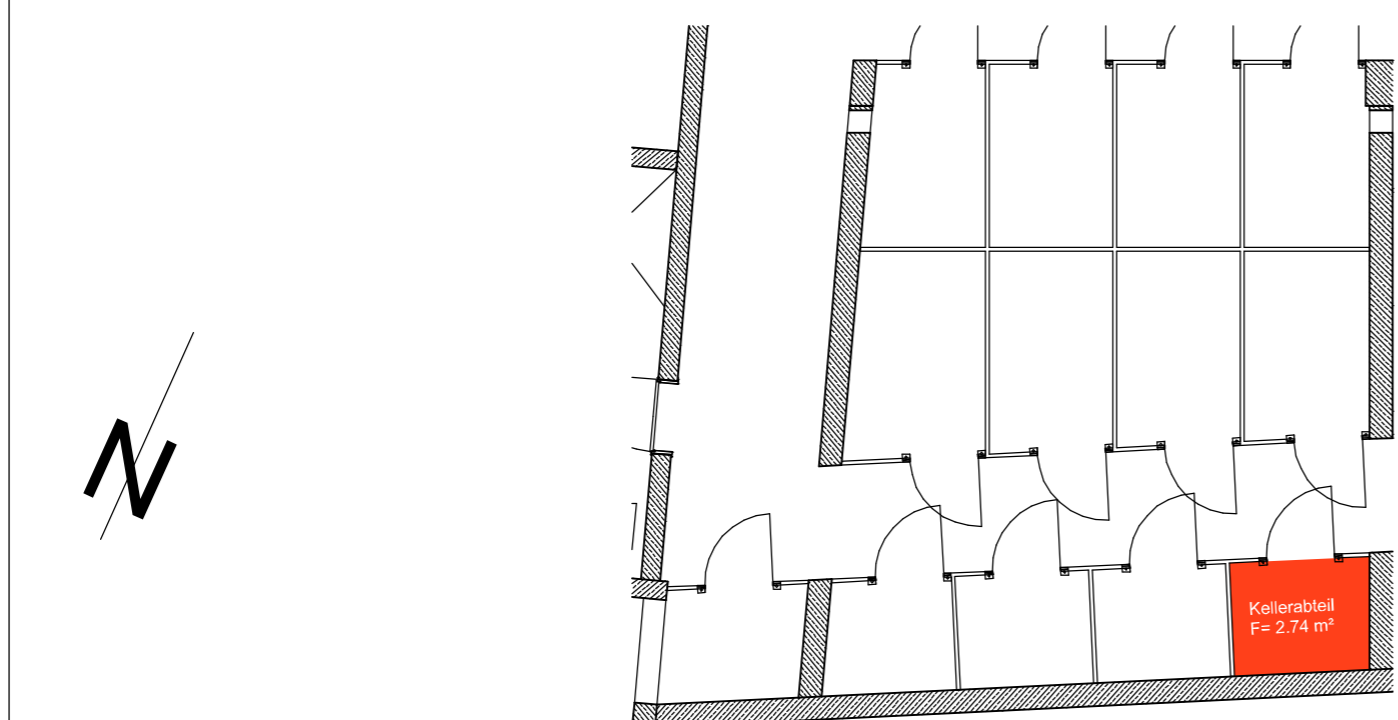
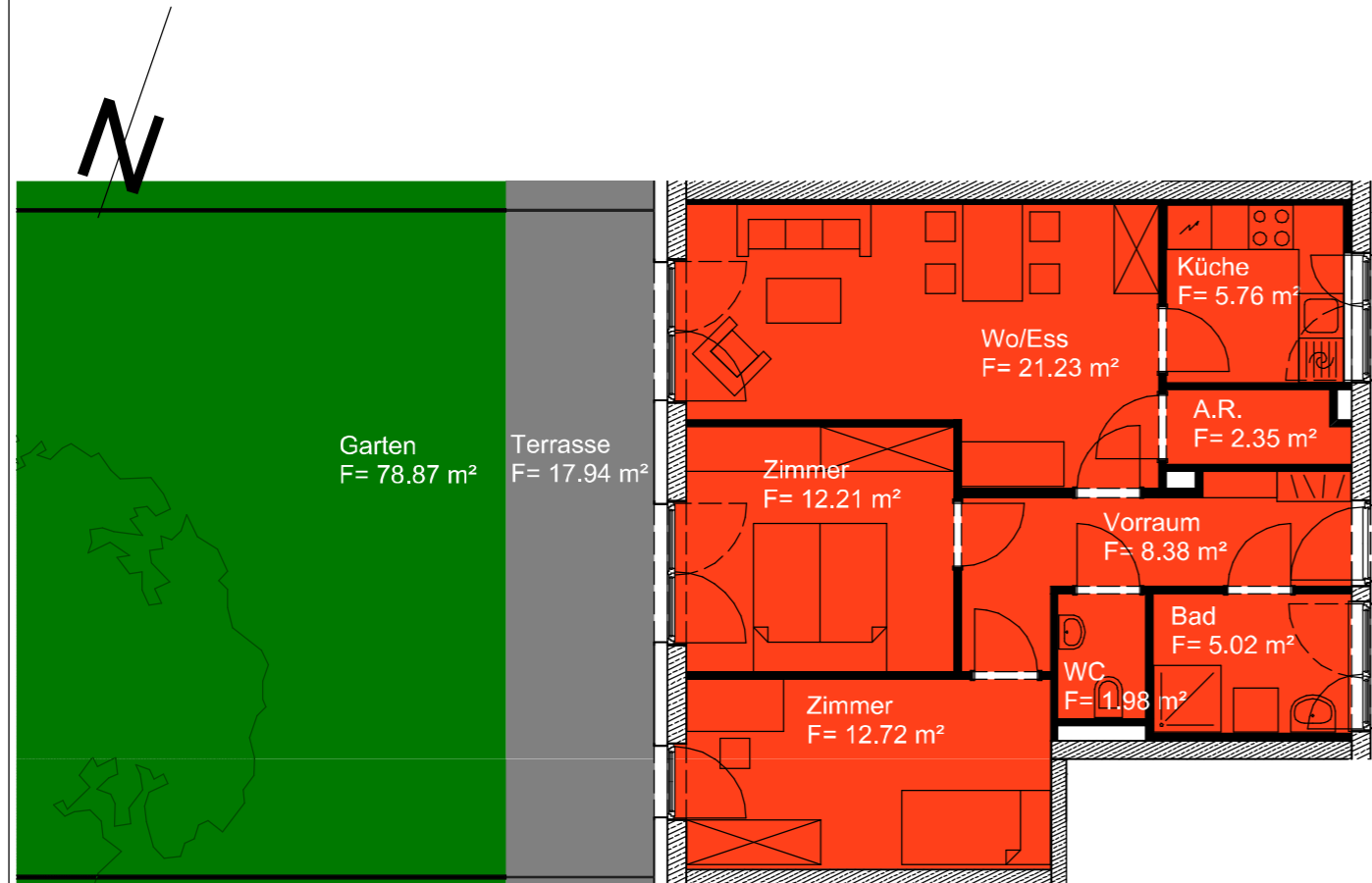


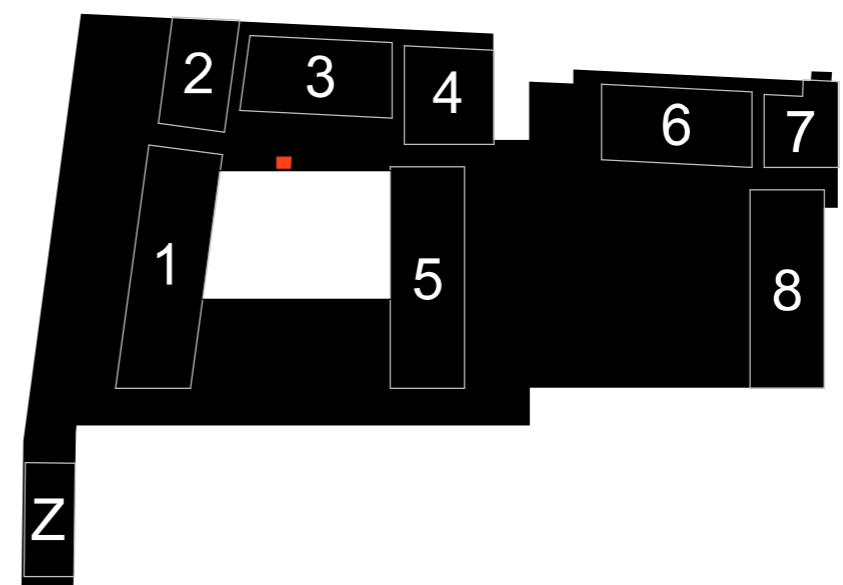
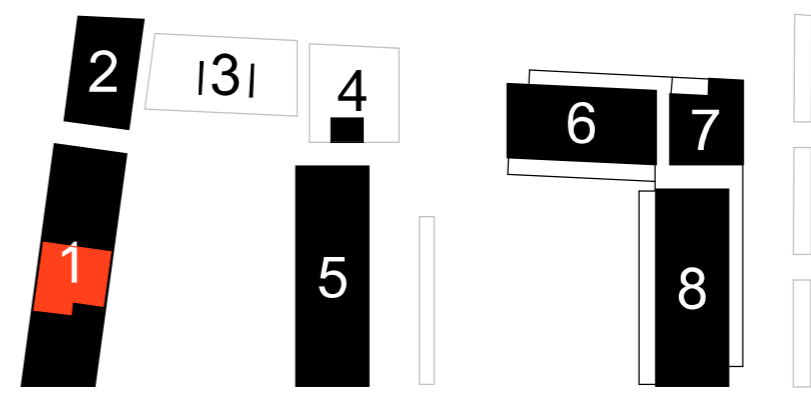
# Wohnung 1:100



# Kellerabteil 1:100

Wohnung	EG	Haus 1	
<b>H 29a</b>	<b>Top_05</b>	<b>Nutzfläche</b>	<b>69,65 m²</b>
Wo/Ess	Holzparkett	21,23 m²	RH= 2,8 m
Zimmer	Holzparkett	12,21 m²	RH= 2,8 m
Zimmer	Holzparkett	12,72 m²	RH= 2,8 m
Küche	Holzparkett	5,76 m²	RH= 2,8 m
Vorraum	Feinsteinzeug	8,38 m²	RH= 2,8 m
Bad	Feinsteinzeug	5,02 m²	RH= 2,8 m
WC	Feinsteinzeug	1,98 m²	RH= 2,8 m
A.R.	Feinsteinzeug	2,35 m²	RH= 2,8 m
Terrasse	Feinsteinzeug	17,94 m²	RH= 2,81 m
Garten		78,87 m²	
Kellerabteil	Beton	2,74 m²	RH= 2,80 - 2,99 m

# Lage Wohnung 1:1000



# Lage Kellerabteil 1:1000

**VERWERTUNGSPLAN**

PROJ. NR.: **1894** PLAN NR.: **V\_29a/0/05**

DATEINAME: PP\_PLOT\_verwertung\_xref\_2019-02-05\_2d

MASZSTAB: **1:100** BEARB.: **A3** FS INDEX: **017**

DATUM (PDF): 05.02.2019

Neubau Hafnerriegel 27, 29, 29a A-8010 Graz / 157 WE + TG (132 PKW) Nutzfläche lt. MA 25 Wien 2013

GENERALPLANER UND PLANVERFASSER:

Architekt **Manfred Zernig**  
 Ragnitzstr. 175/8 8047 Graz  
 Tel: 0 3 1 6 / 8 2 6 1 2 8 - 0  
 E-mail: office@zernig.at

Dipl.-Ing. Anton WALLNER  
 staatlich befugte und beeidete Zivilingenieur für Bauwesen  
 allgemein beeidete und gerichtlich zertifizierte Sachverständige  
 Wiener Straße 180 A-8051 Graz Tel:0316/7-32-76 Fax:0316/67-32-76-410  
 e-mail: office@wallner-schemitsch.at

**ZT**