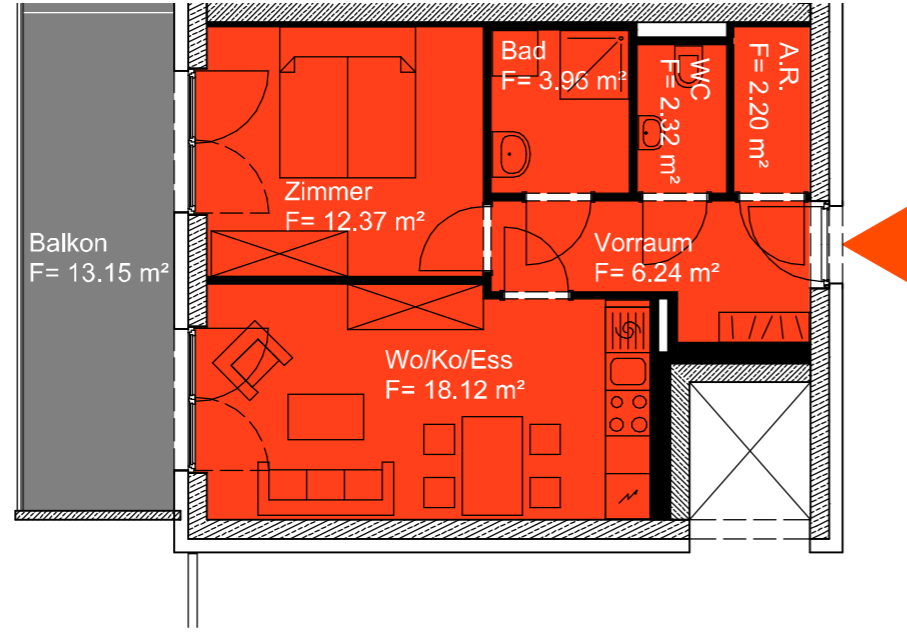
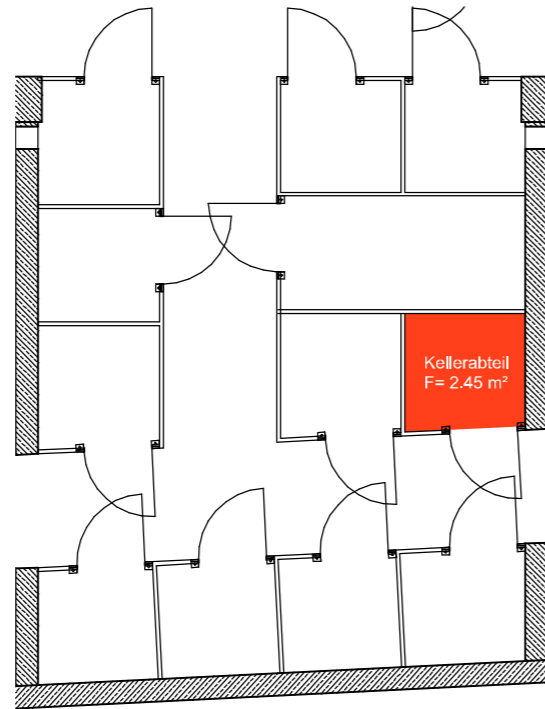


Wohnung 1:100

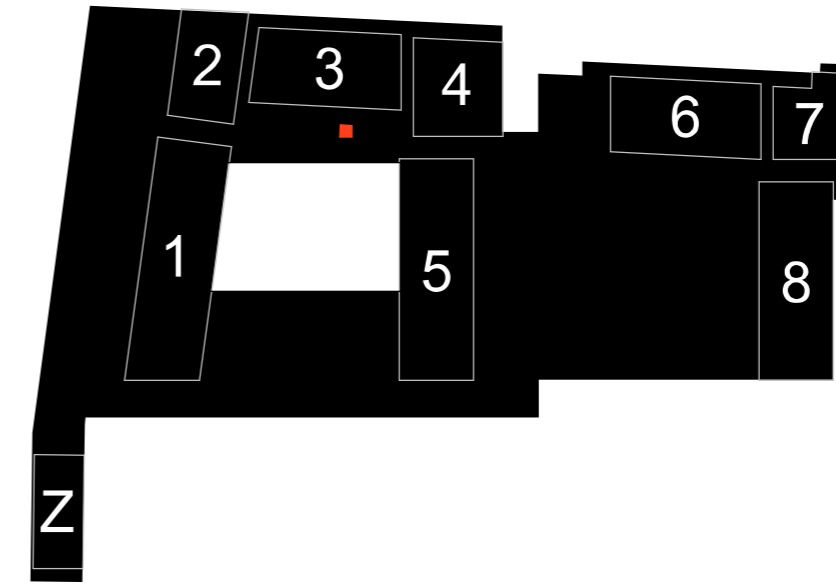
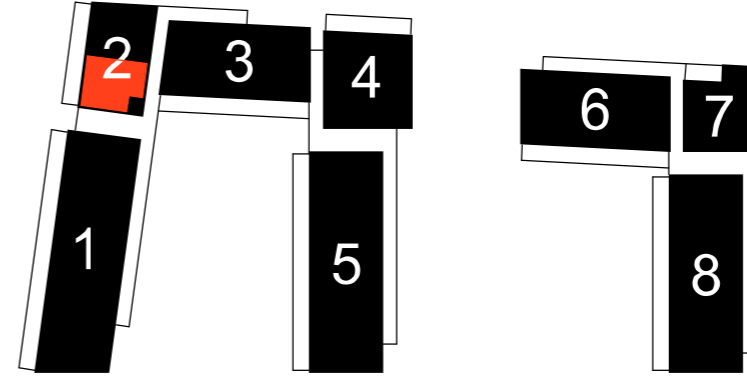


Wohnung	1.OG	Haus 2	
H 29a	Top_10	Nutzfläche	45,21 m²
Wo/Ko/Ess	Holzparkett	18,12 m ²	RH= 2.6 m
Zimmer	Holzparkett	12,37 m ²	RH= 2.6 m
Vorraum	Feinsteinzeug	6,24 m ²	RH= 2.6 m
Bad	Feinsteinzeug	3,96 m ²	RH= 2.6 m
WC	Feinsteinzeug	2,32 m ²	RH= 2.6 m
A.R.	Feinsteinzeug	2,20 m ²	RH= 2.6 m
Balkon	Lärchenholz	13,15 m ²	RH= 2,61 m
Kellerabteil	Beton	2,45 m ²	RH= 2,80 - 2,99 m

Kellerabteil 1:100



Lage Wohnung 1:1000



Lage Kellerabteil 1:1000

VERWERTUNGSPLAN

PROJ. NR.: **1894** PLAN NR.: **V_29a/1/10**

DATEINAME: PP_PLOT_verwertung_xref_2019-02-05.2d

MASSSTAB: **1:100** BEARB.: **A3** FS INDEX: **017**

DATUM (PDF): 05.02.2019

Neubau Hafnerriegel 27, 29, 29a A-8010 Graz / 157 WE + TG (132 PKW) Nutzfläche lt. MA 25 Wien 2013

GENERALPLANER UND PLANVERFASSER:

Architekt **Manfred Zernig**
 Ragnitzstr. 175/8 8047 Graz
 Tel: 0 3 1 6 / 8 2 6 1 2 8 - 0
 E-mail: office@zernig.at

Dipl.-Ing Anton WALLNER
 staatlich befugte und beeidete Zivilingenieure für Bauwesen
 allgemein beeidete und gerichtlich zertifizierte Sachverständige
 Wiener Straße 180 A-8051 Graz Tel.0316/7-32-76 Fax.0316/67-32-76-410
 e-mail: office@wallner-schemitsch.at

ZT