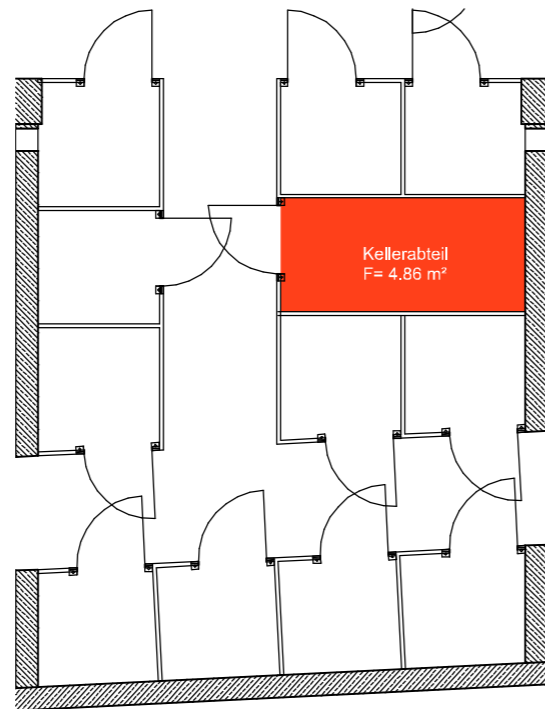
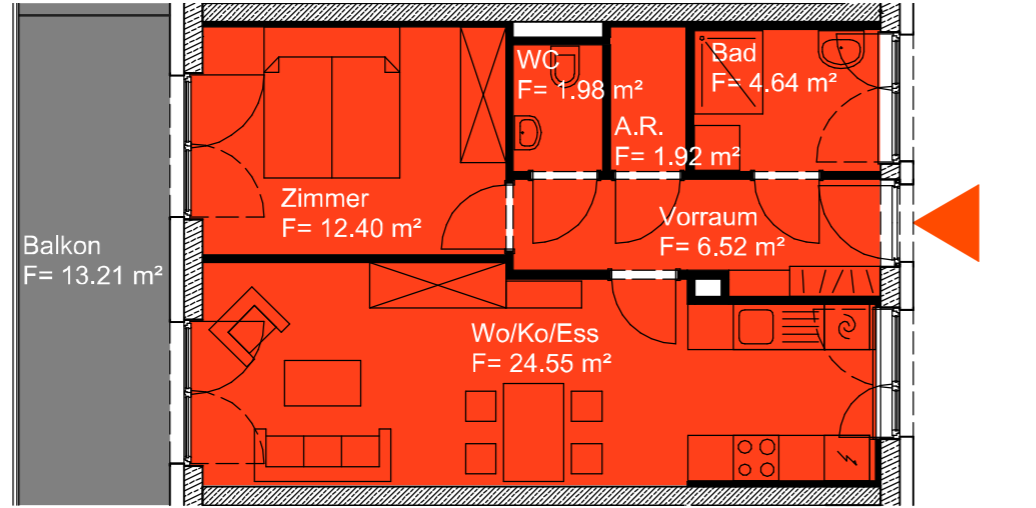


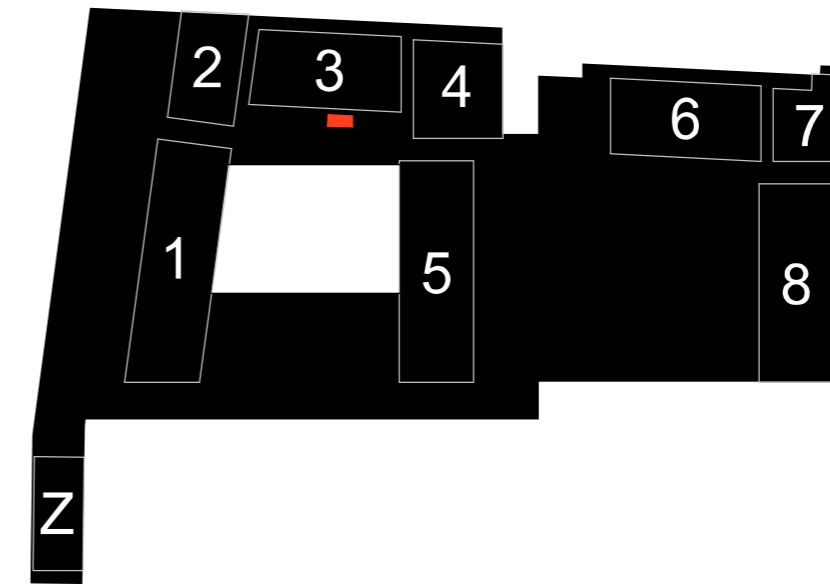
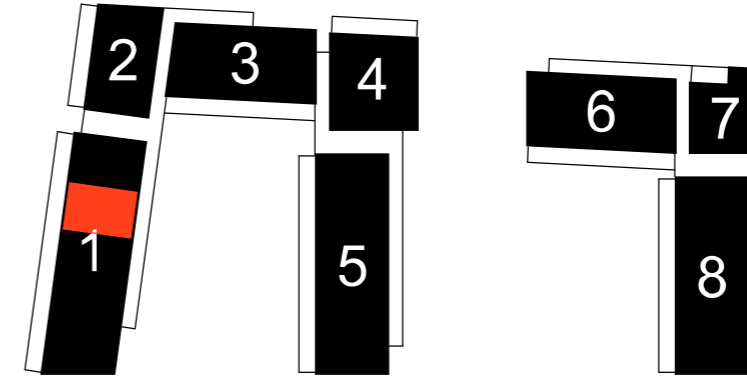
# Wohnung 1:100



# Kellerabteil 1:100

Wohnung	1.OG	Haus 1	
<b>H 29a</b>	<b>Top_12</b>	<b>Nutzfläche</b>	<b>52,01 m<sup>2</sup></b>
Wo/Ko/Ess	Holzparkett	24,55 m <sup>2</sup>	RH= 2.6 m
Zimmer	Holzparkett	12,40 m <sup>2</sup>	RH= 2.6 m
Vorraum	Feinsteinzeug	6,52 m <sup>2</sup>	RH= 2.6 m
Bad	Feinsteinzeug	4,64 m <sup>2</sup>	RH= 2.6 m
WC	Feinsteinzeug	1,98 m <sup>2</sup>	RH= 2.6 m
A.R.	Feinsteinzeug	1,92 m <sup>2</sup>	RH= 2.6 m
Balkon	Lärchenholz	13,21 m <sup>2</sup>	RH= 2,61 m
Kellerabteil	Beton	4,86 m <sup>2</sup>	RH= 2,80 - 2,99 m

# Lage Wohnung 1:1000



# Lage Kellerabteil 1:1000

**VERWERTUNGSPLAN**

PROJ. NR.: **1894** PLAN NR.: **V\_29a/1/12**

DATEINAME: PP\_PLOT\_verwertung\_xref\_2019-02-05\_2d

INDEX: FS

BEARB.: A3

DATUM (PDF): 05.02.2019

MASSSTAB: **1:100**

Neubau Hafnerriegel 27, 29, 29a A-8010 Graz / 157 WE + TG (132 PKW) Nutzfläche lt. MA 25 Wien 2013

GENERALPLANER UND PLANVERFASSER:

Architekt **Manfred Zernig**  
 Ragnitzstr. 175/8 8047 Graz  
 Tel: 0 3 1 6 / 8 2 6 1 2 8 - 0  
 E-mail: office@zernig.at

Dipl.-Ing. Anton WALLNER  
 staatlich befugte und beeidete Zivilingenieur für Bauwesen  
 allgemein beeidete und gerichtlich zertifizierte Sachverständige  
 Wiener Straße 180 A-8051 Graz Tel.0316/7-32-76 Fax.0316/67-32-76-410  
 e-mail: office@wallner-schemitsch.at

**ZT**