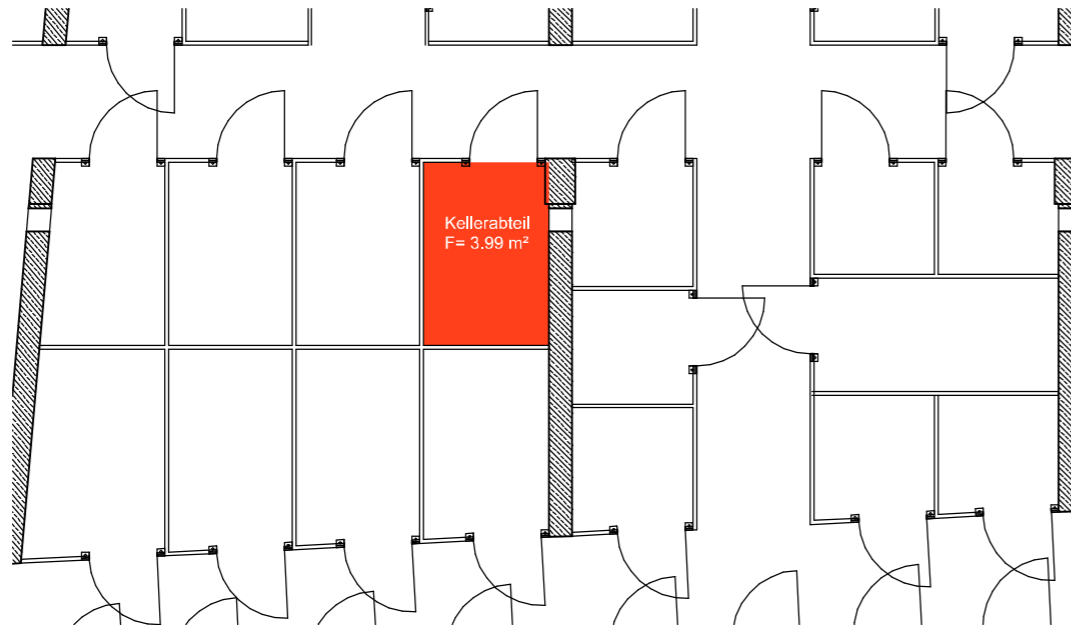
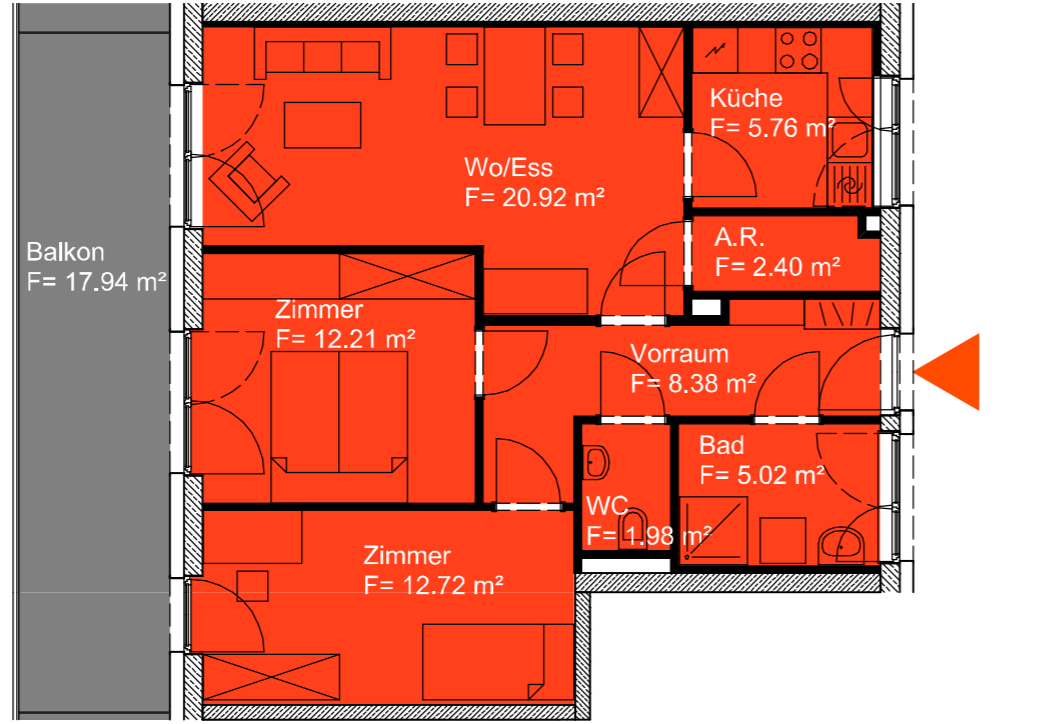


Wohnung 1:100

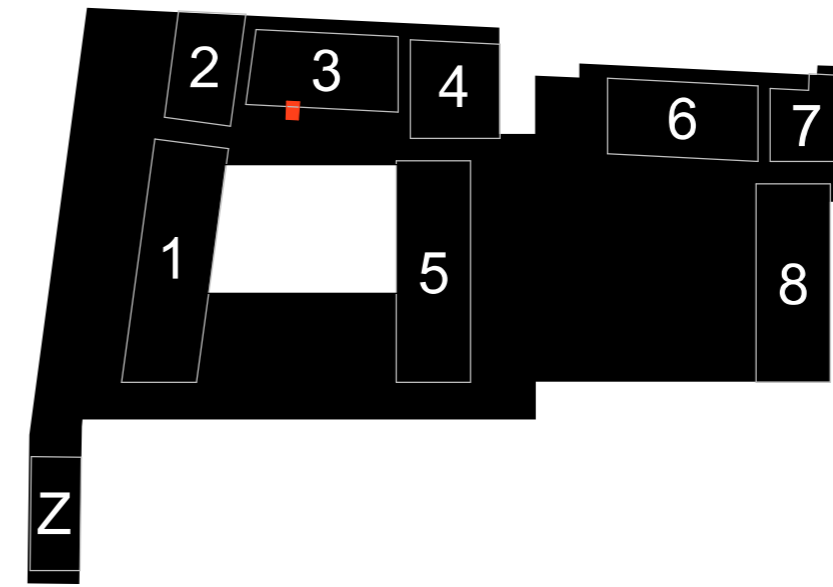
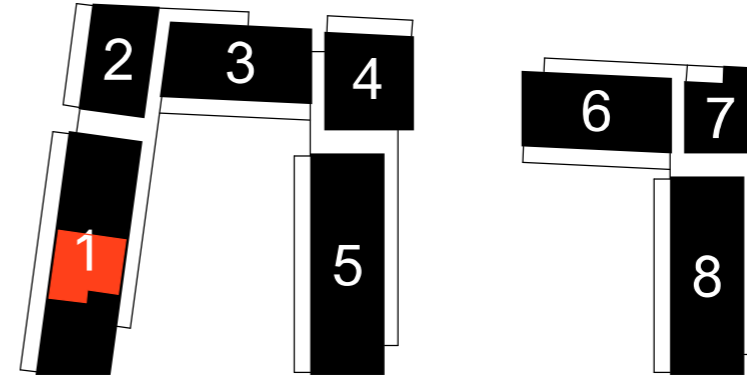


Kellerabteil 1:100



Wohnung	2.OG	Haus 1	
H 29a Top_21		Nutzfläche 69,39 m²	
Wo/Ess	Holzparkett	20,92 m²	RH= 2.6 m
Zimmer	Holzparkett	12,21 m²	RH= 2.6 m
Zimmer	Holzparkett	12,72 m²	RH= 2.6 m
Küche	Holzparkett	5,76 m²	RH= 2.6 m
Vorraum	Feinsteinzeug	8,38 m²	RH= 2.6 m
Bad	Feinsteinzeug	5,02 m²	RH= 2.6 m
WC	Feinsteinzeug	1,98 m²	RH= 2.6 m
A.R.	Feinsteinzeug	2,40 m²	RH= 2.6 m
Balkon	Lärchenholz	17,94 m²	RH= 2,61 m
Kellerabteil	Beton	3,99 m²	RH= 2,80 - 2,99 m

Lage Wohnung 1:1000



Lage Kellerabteil 1:1000

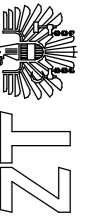
VERWERTUNGSPLAN

PROJ. NR.:	1894	PLAN NR.:	V_29a/2/21
DATEINAME:	PP_PLOT_verwertung_xref_2019-02-05.2d		
MASZSTAB:	1:100	BEARB.:	A3 FS
INDEX:	INDEX: FS		
DATUM (PDF):	05.02.2019		

Nutzfläche lt. MA 25 Wien 2013

Neubau Hafnerriegel 27, 29, 29a A-8010 Graz / 157 WE + TG (132 PKW)

GENERALPLANER UND PLANVERFASSER:
 Dipl.-Ing. Anton WALLNER
 staatlich befugte und besoldete Zivilingenieur für Bauwesen
 allgemein besoldete und gerichtlich zertifizierte Sachverständige
 Wiener Straße 180 A-8051 Graz Tel.0316/7-32-76 Fax.0316/67-32-76-410
 e-mail: office@wallner-schemitsch.at



KÜNSTLERISCHE LEITUNG:
 Architekt Manfred Zernig
 Ragnitzstr. 175/8 8047 Graz
 Tel: 0 3 1 6 / 8 2 6 1 2 8 - 0
 E-mail: office@zernig.at

