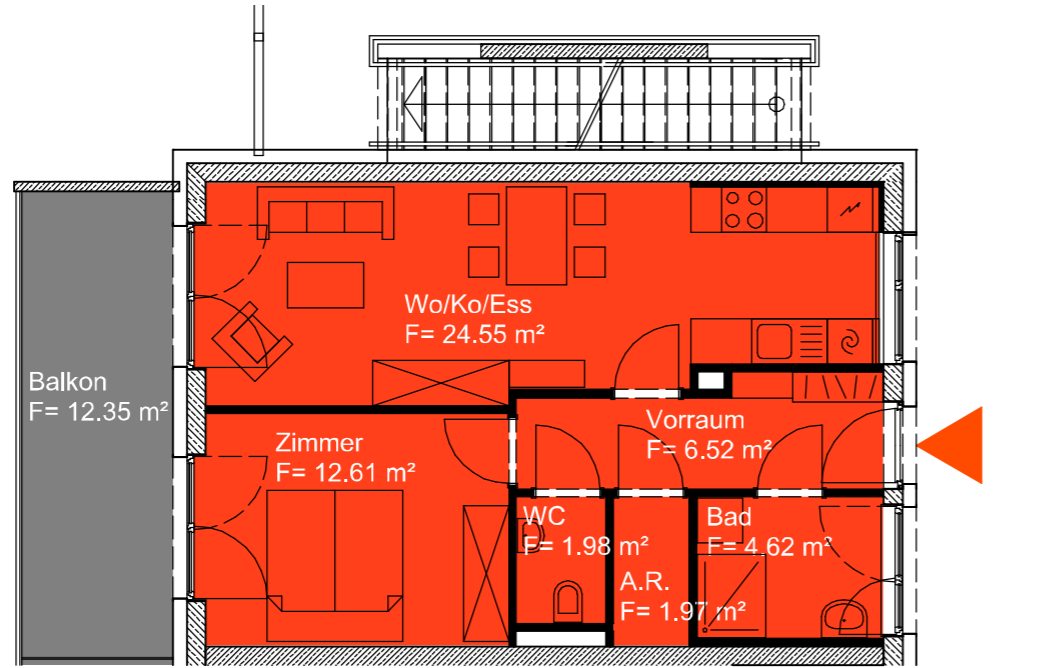
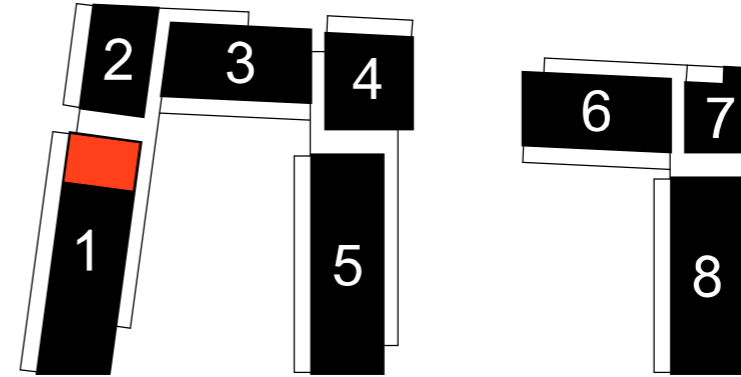


Wohnung 1:100

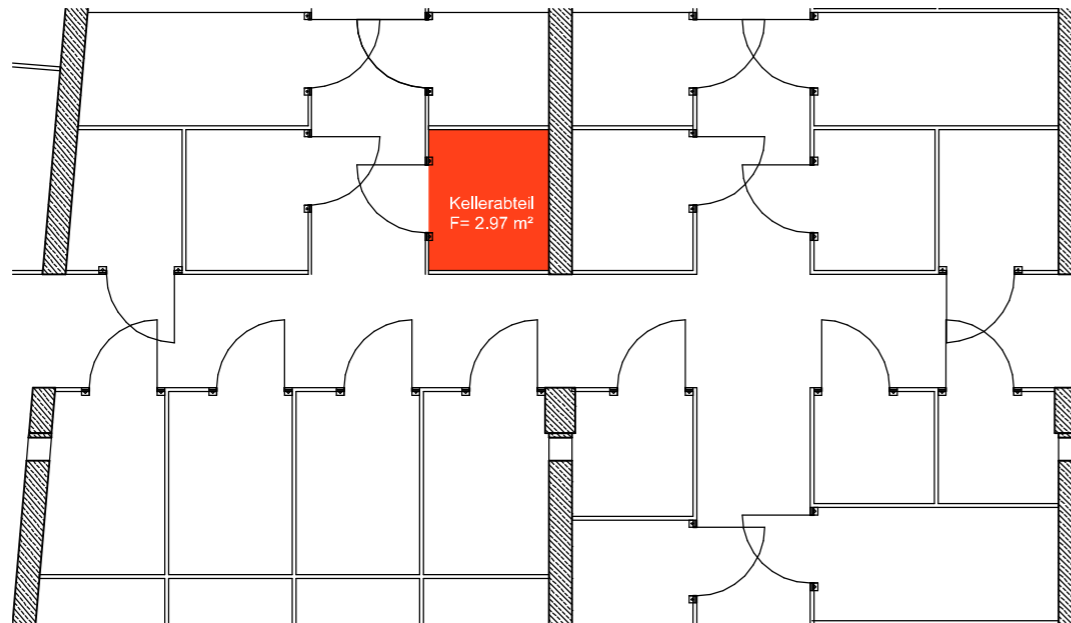


Wohnung	3.OG	Haus 1	
H 29a	Top_27	Nutzfläche	52,25 m²
Wo/Ko/Ess	Holzparkett	24,55 m ²	RH= 2.6 m
Zimmer	Holzparkett	12,61 m ²	RH= 2.6 m
Vorraum	Feinsteinzeug	6,52 m ²	RH= 2.6 m
Bad	Feinsteinzeug	4,62 m ²	RH= 2.6 m
WC	Feinsteinzeug	1,98 m ²	RH= 2.6 m
A.R.	Feinsteinzeug	1,97 m ²	RH= 2.6 m
Balkon	Lärchenholz	12,35 m ²	RH= 2,61 m
Kellerabteil	Beton	2,97 m ²	RH= 2,80 - 2,99 m

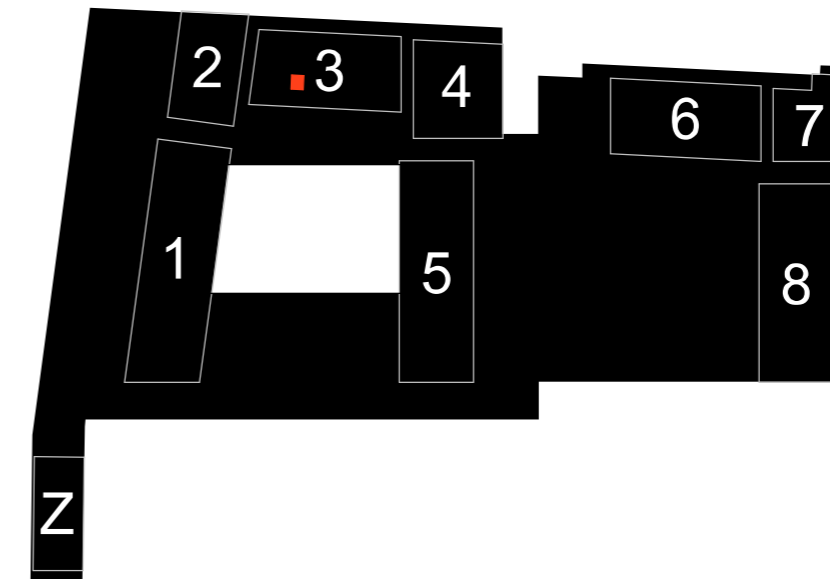
Lage Wohnung 1:1000



Kellerabteil 1:100



Lage Kellerabteil 1:1000



VERWERTUNGSPLAN

Neubau Hafnerriegel 27, 29, 29a A-8010 Graz / 157 WE + TG (132 PKW) Nutzfläche lt. MA 25 Wien 2013

KÜNSTLERISCHE LEITUNG: Architekt Manfred Zernig Ragnitzstr. 175/8 8047 Graz Tel: 0 3 1 6 / 8 2 6 1 2 8 - 0 E-mail: office@zernig.at

PROJ. NR.: 1894 PLAN NR.: V_29a/3/27

GENERALPLANER UND PLANVERFASSER: Dipl.-Ing Anton WALLNER staatlich befugte und beeidete Zwingingenieur für Bauwesen allgemein beeidete und gerichtlich zertifizierte Sachverständige Wiener Straße 180 A-8051 Graz Tel.0316/7-32-76 Fax.0316/7-32-76-410 e-mail: office@wallner-schemitsch.at



DATEINAME: PP_PLOT_verwertung_xref_2019-02-05.2d MASZSTAB: A3 BEARB.: FS INDEX: FS DATUM (PDF): 05.02.2019

1:100

VERWERTUNGSPROJEKT: H 29a Top_27

INDEX: FS

1894

V_29a/3/27

017