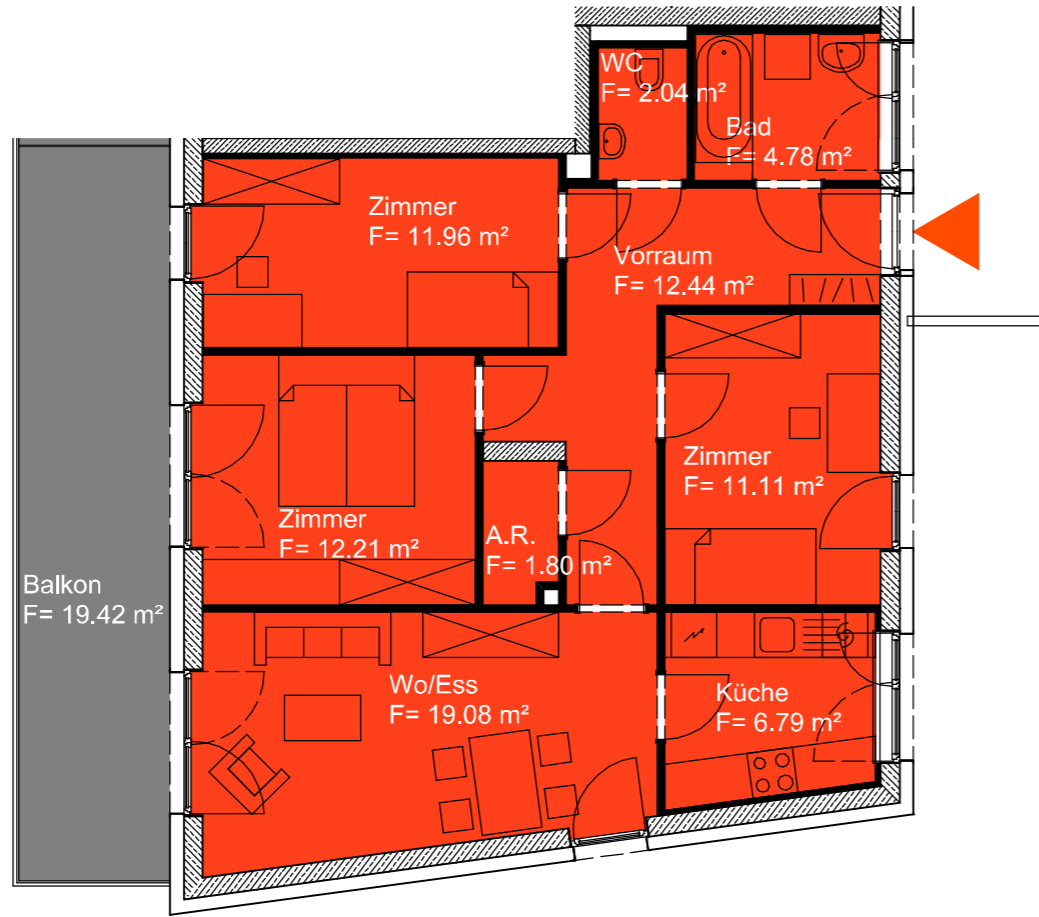
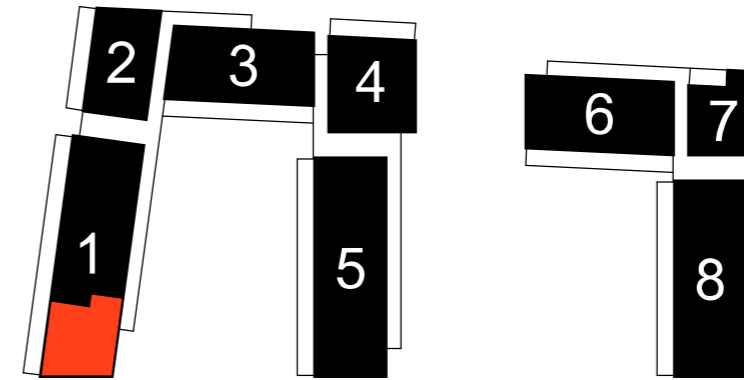


Wohnung 1:100

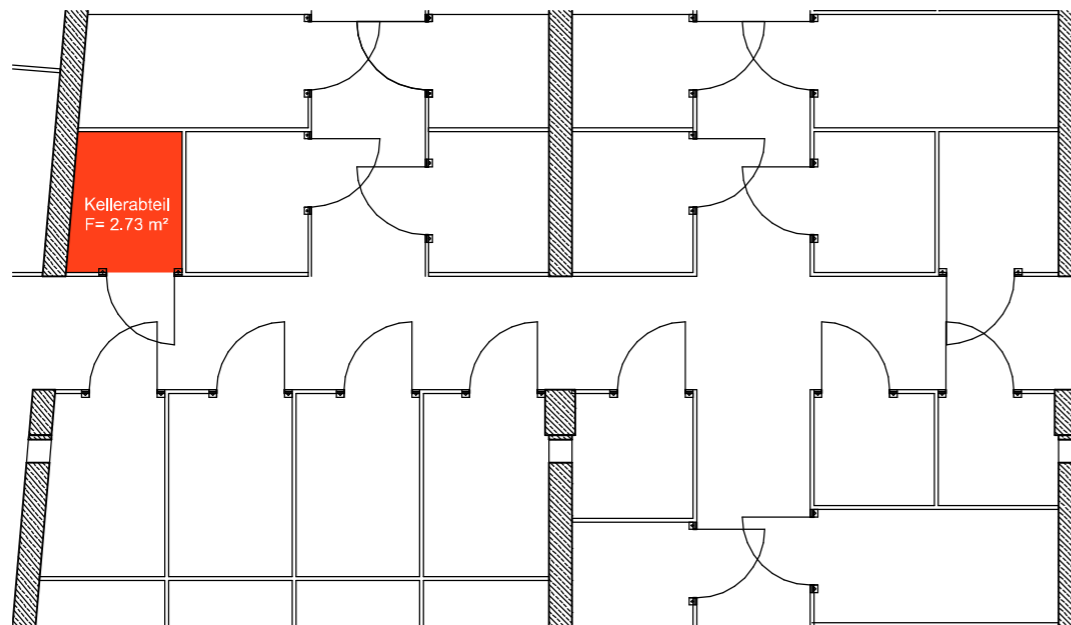


Wohnung	3.OG	Haus 1	
H 29a	Top_30	Nutzfläche	82,21 m²
Wo/Ess	Holzparkett	19,08 m ²	RH= 2.6 m
Zimmer	Holzparkett	12,21 m ²	RH= 2.6 m
Zimmer	Holzparkett	11,96 m ²	RH= 2.6 m
Zimmer	Holzparkett	11,11 m ²	RH= 2.6 m
Küche	Holzparkett	6,79 m ²	RH= 2.6 m
Vorraum	Feinsteinzeug	12,44 m ²	RH= 2.6 m
Bad	Feinsteinzeug	4,78 m ²	RH= 2.6 m
WC	Feinsteinzeug	2,04 m ²	RH= 2.6 m
A.R.	Feinsteinzeug	1,80 m ²	RH= 2.6 m
Balkon	Lärchenholz	19,42 m ²	RH= 2,61 m
Kellerabteil	Beton	2,73 m ²	RH= 2,80 - 2,99 m

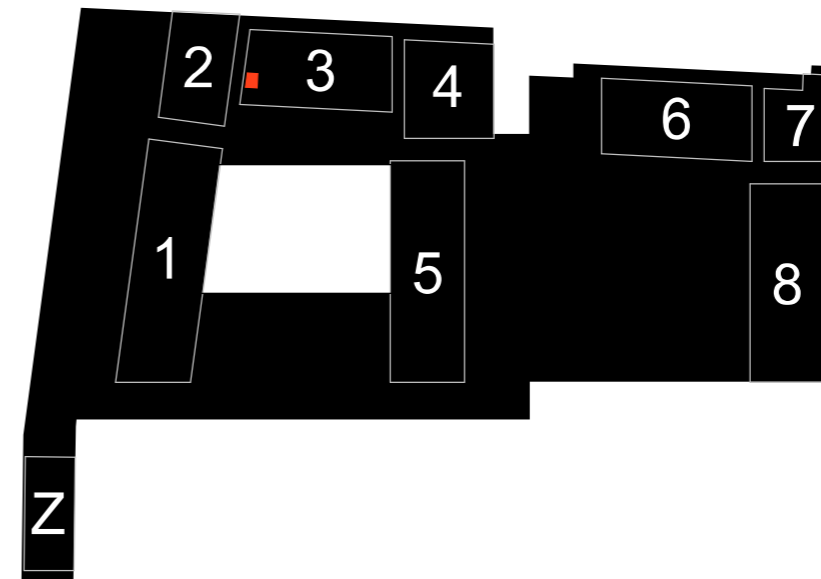
Lage Wohnung 1:1000



Kellerabteil 1:100



Lage Kellerabteil 1:1000



Neubau Hafnerriegel 27, 29, 29a A-8010 Graz / 157 WE + TG (132 PKW) Nutzfläche lt. MA 25 Wien 2013

VERWERTUNGSPLAN

PROJ. NR.:	1894	PLAN NR.:	V_29a/3/30
DATEINAME:	PP_PLOT_verwertung_xref_2019-02-05.2d	BEARB.:	FS
MASZSTAB:	1:100	DATUM (PDF):	05.02.2019
INDEX:			

GENERALPLANER UND PLANVERFASSER:
 Dipl.-Ing Anton WALLNER
 staatlich befugte und beeidete Zivilingenieure für Bauwesen
 allgemein beeidete und gerichtlich zertifizierte Sachverständige
 Wiener Straße 180 A-8051 Graz Tel.0316/7-32-76 Fax.0316/67-32-76-410
 e-mail: office@wallner-schemitsch.at

KÜNSTLERISCHE LEITUNG:
 Architekt Manfred Zernig
 Ragnitzstr. 175/8 8047 Graz
 Tel: 0 3 1 6 / 8 2 6 1 2 8 - 0
 E-mail: office@zernig.at

