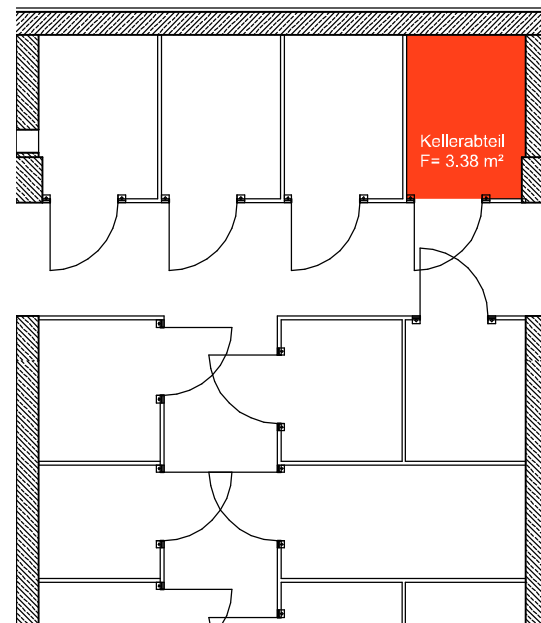
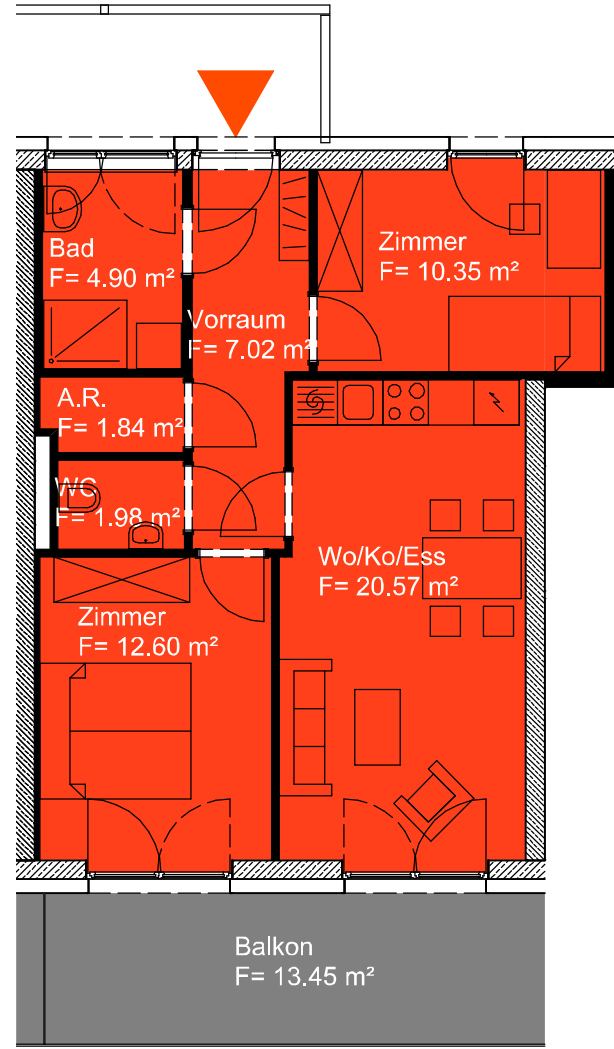


Wohnung 1:100

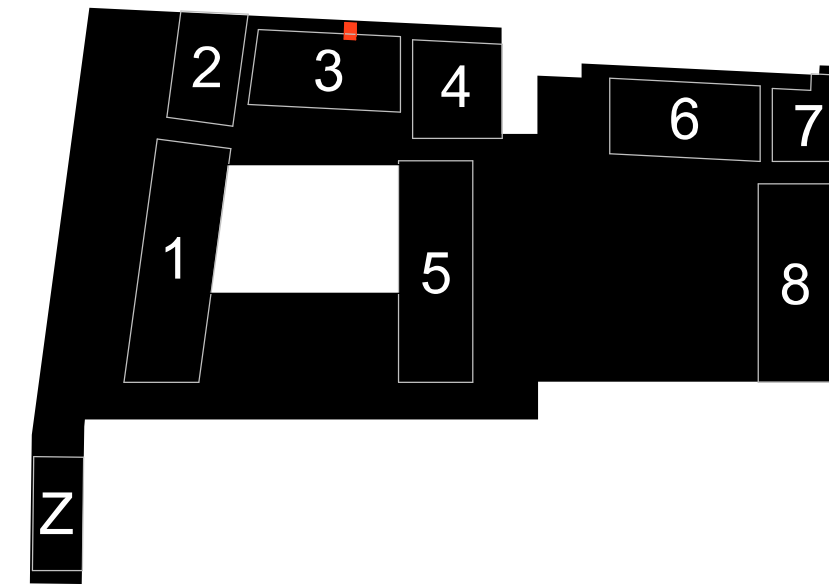
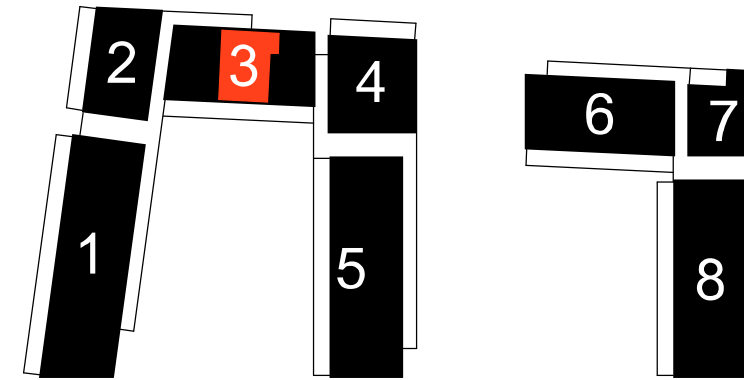


Kellerabteil 1:100



Wohnung	5.0G	Haus 3	
H 29a	Top_39	Nutzfläche	59,26 m²
Wo/Ko/Ess	Holzparkett	20,57 m ²	RH= 2.6 m
Zimmer	Holzparkett	12,60 m ²	RH= 2.6 m
Zimmer	Holzparkett	10,35 m ²	RH= 2.6 m
Vorraum	Feinsteinzeug	7,02 m ²	RH= 2.6 m
Bad	Feinsteinzeug	4,90 m ²	RH= 2.6 m
WC	Feinsteinzeug	1,98 m ²	RH= 2.6 m
A.R.	Feinsteinzeug	1,84 m ²	RH= 2.6 m
Balkon	Lärchenholz	13,45 m ²	RH= 2,61 m
Kellerabteil	Beton	3,38 m ²	RH= 2,80 - 2,99 m

Lage Wohnung 1:1000



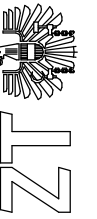
Lage Kellerabteil 1:1000

VERWERTUNGSPLAN

PROJ. NR.:	1894	PLAN NR.:	V_29a/5/39
DATEINAME:	PP_PLOT_verwertung_xref_2019-02-05.2d		
MASZSTAB:	1:100	BEARB.:	A3 FS
		DATUM (PDF):	05.02.2019

Neubau Hafnerriegel 27, 29, 29a A-8010 Graz / 157 WE + TG (132 PKW) Nutzfläche lt. MA 25 Wien 2013

GENERALPLANER UND PLANVERFASSER:
 Dipl.-Ing. Anton WALLNER
 staatlich befugte und beeidete Zivilingenieur für Bauwesen
 allgemein beeidete und gerichtlich zertifizierte Sachverständige
 Wiener Straße 180 A-8051 Graz Tel.0316/7-32-76 Fax.0316/67-32-76-410
 e-mail: office@wallner-schemitsch.at



KÜNSTLERISCHE LEITUNG:
 Architekt Manfred Zernig
 Ragnitzstr. 175/8 8047 Graz
 Tel: 0 3 1 6 / 8 2 6 1 2 8 - 0
 E-mail: office@zernig.at

