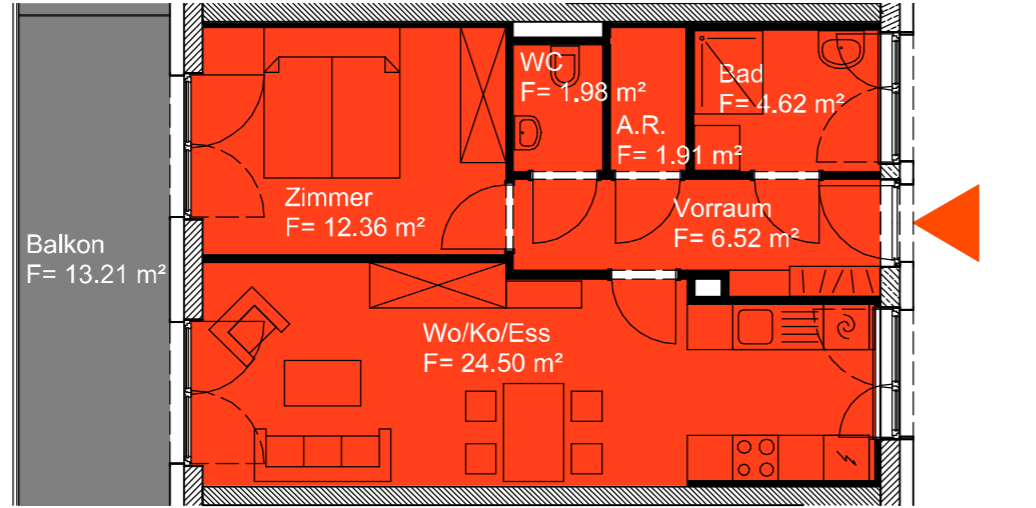
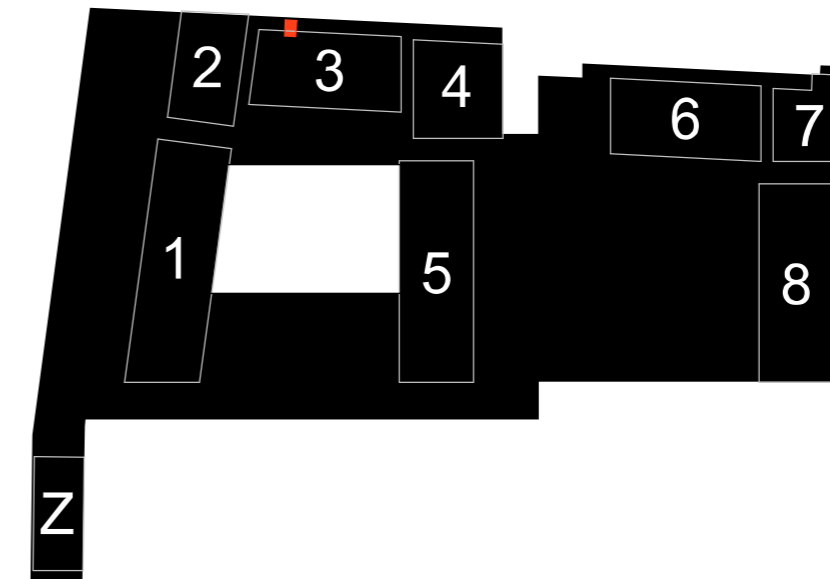
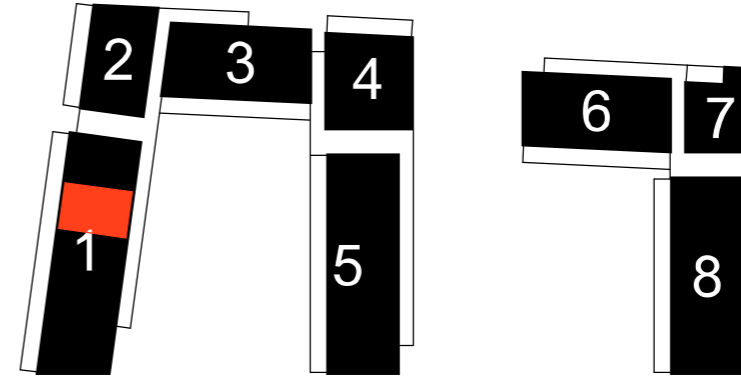


Wohnung 1:100



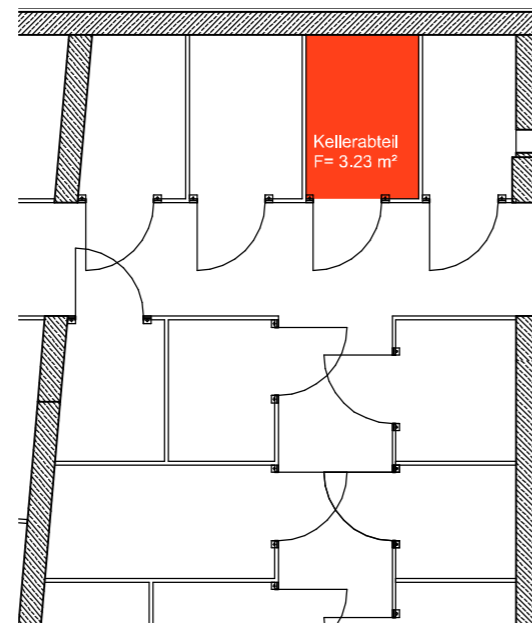
Wohnung	5.0G	Haus 1	
H 29a Top_44	Nutzfläche	51,89 m²	
Wo/Ko/Ess	Holzparkett	24,50 m ²	RH= 2.6 m
Zimmer	Holzparkett	12,36 m ²	RH= 2.6 m
Vorraum	Feinsteinzeug	6,52 m ²	RH= 2.6 m
Bad	Feinsteinzeug	4,62 m ²	RH= 2.6 m
WC	Feinsteinzeug	1,98 m ²	RH= 2.6 m
A.R.	Feinsteinzeug	1,91 m ²	RH= 2.6 m
Balkon	Lärchenholz	13,21 m ²	RH= 2,61 m
Kellerabteil	Beton	3,23 m ²	RH= 2,80 - 2,99 m

Lage Wohnung 1:1000



Lage Kellerabteil 1:1000

Kellerabteil 1:100



VERWERTUNGSPLAN

PROJ. NR.: **1894** PLAN NR.: **V_29a/5/44**

DATEINAME: PP_PLOT_verwertung_xref_2019-02-05_2d

INDEX: FS

BEARB.: A3

DATUM (PDF): 05.02.2019

PROJ. NR.: **1894** MASZSTAB: **1:100**

GENERALPLANER UND PLANVERFASSER:
 Dipl.-Ing Anton WALLNER
 staatlich befugte und beeidete Zivilingenieur für Bauwesen
 allgemein beeidete und gerichtlich zertifizierte Sachverständige
 Wiener Straße 180 A-8051 Graz Tel.0316/7-32-76 Fax.0316/67-32-76-410
 e-mail: office@wallner-schemitsch.at

KÜNSTLERISCHE LEITUNG:
 Architekt Manfred Zernig
 Ragnitzstr. 175/8 8047 Graz
 Tel: 0 3 1 6 / 8 2 6 1 2 8 - 0
 E-mail: office@zernig.at

Neubau Hafnerriegel 27, 29, 29a A-8010 Graz / 157 WE + TG (132 PKW) Nutzfläche lt. MA 25 Wien 2013