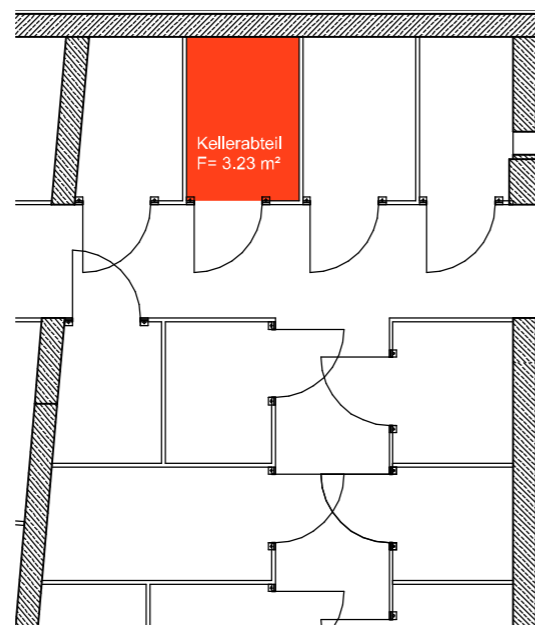
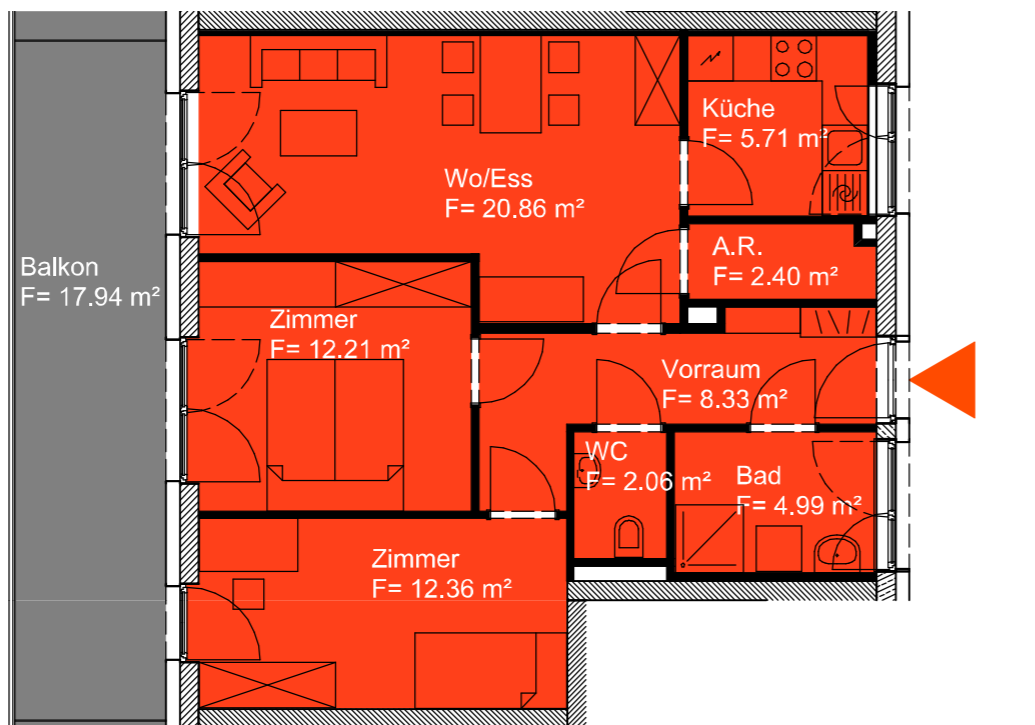


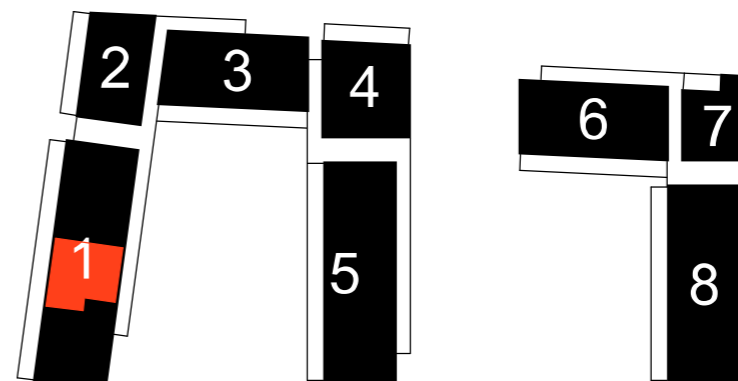
Wohnung 1:100



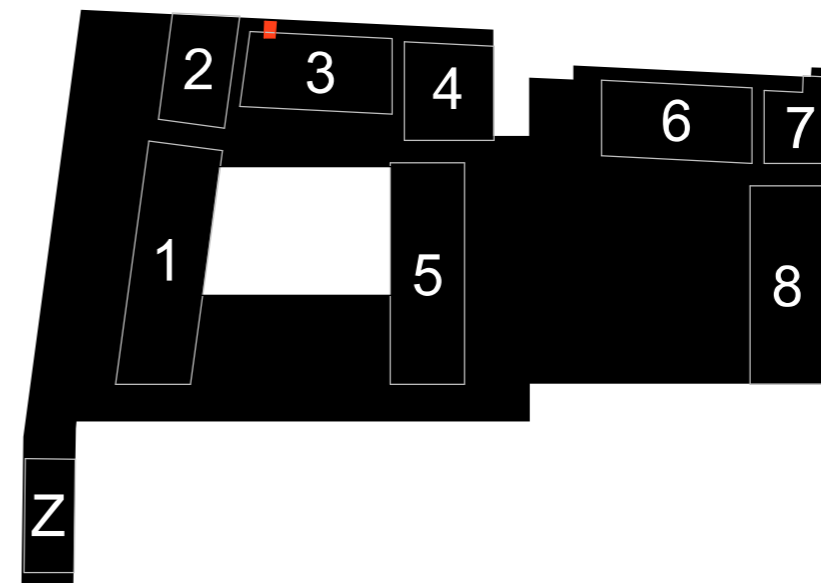
Kellerabteil 1:100

Wohnung	5.OG	Haus 1	
<b>H 29a</b>	<b>Top_45</b>	<b>Nutzfläche</b>	<b>68,92 m²</b>
Wo/Ess	Holzparkett	20,86 m²	RH= 2.6 m
Zimmer	Holzparkett	12,21 m²	RH= 2.6 m
Zimmer	Holzparkett	12,36 m²	RH= 2.6 m
Küche	Holzparkett	5,71 m²	RH= 2.6 m
Vorraum	Feinsteinzeug	8,33 m²	RH= 2.6 m
Bad	Feinsteinzeug	4,99 m²	RH= 2.6 m
WC	Feinsteinzeug	2,06 m²	RH= 2.6 m
A.R.	Feinsteinzeug	2,40 m²	RH= 2.6 m
Balkon	Lärchenholz	17,94 m²	RH= 2,61 m
Kellerabteil	Beton	3,23 m²	RH= 2,80 - 2,99 m

Lage Wohnung 1:1000



Lage Kellerabteil 1:1000

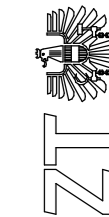


Neubau Hafnerriegel 27, 29, 29a A-8010 Graz / 157 WE + TG (132 PKW) Nutzfläche lt. MA 25 Wien 2013

VERWERTUNGSPLAN

PROJ. NR.:	1894	PLAN NR.:	V_29a/5/45
DATEINAME:	PP_PLOT_verwertung_xref_2019-02-05.2d		
MASZSTAB:	1:100	BEARB.:	A3 FS
		DATUM (PDF):	05.02.2019
		INDEX:	017

GENERALPLANER UND PLANVERFASSER:



Dipl.-Ing Anton WALLNER  
 staatlich befugte und beeidete Zivilingenieure für Bauwesen  
 allgemein beeidete und gerichtlich zertifizierte Sachverständige  
 Wiener Straße 180 A-8051 Graz Tel.0316/7-32-76 Fax.0316/67-32-76-410  
 e-mail: office@wallner-schemitsch.at

Architekt Manfred Zernig  
 Ragnitzstr.175/8 8047 Graz  
 Tel: 0 3 1 6 / 8 2 6 1 2 8 - 0  
 E-mail: office@zernig.at

