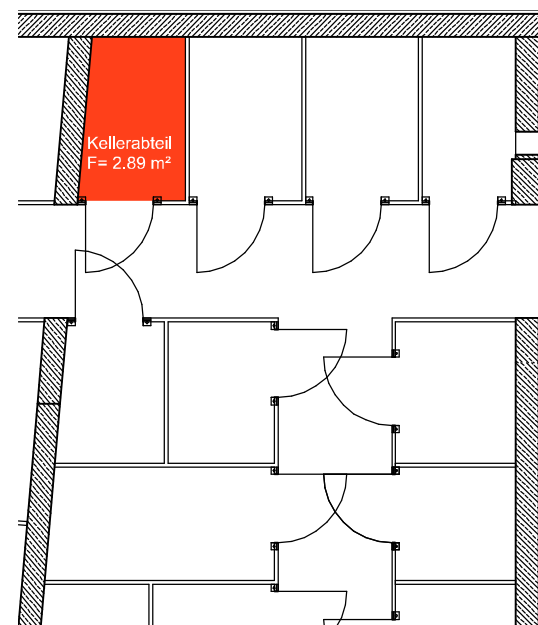
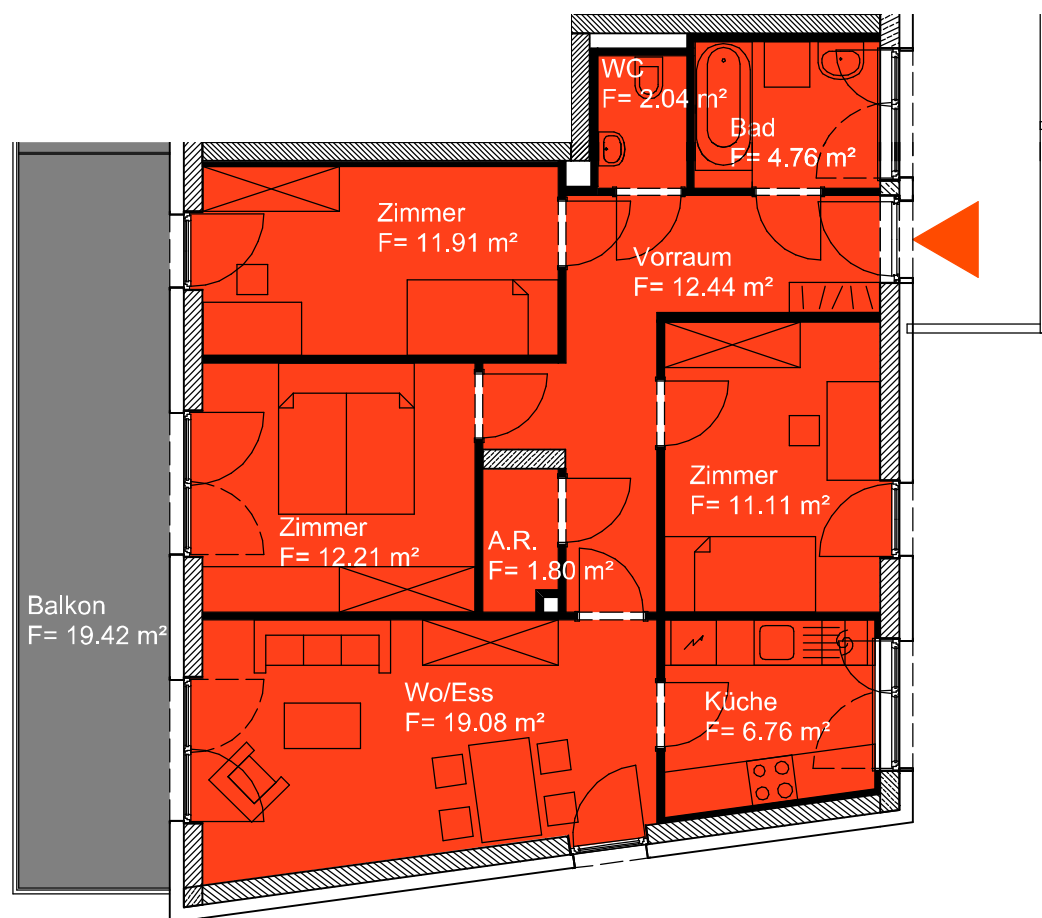


Wohnung 1:100

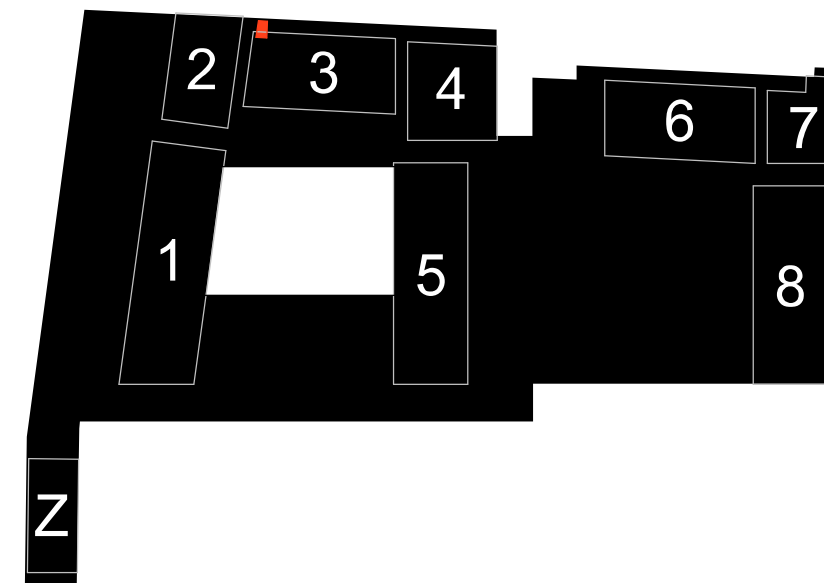
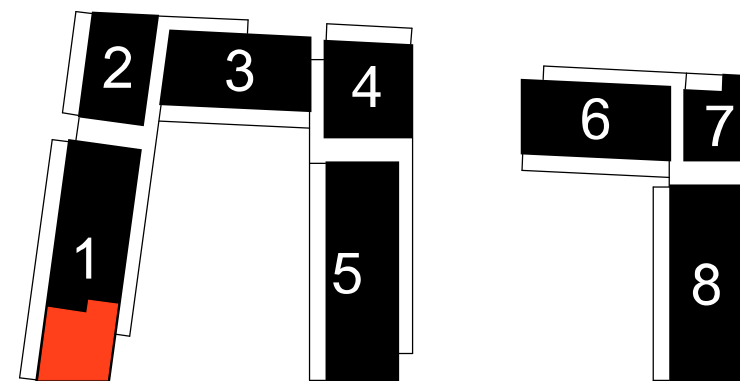


Kellerabteil 1:100



Wohnung	5.0G	Haus 1	H 29a Top_46 Nutzfläche 82,11 m²	
Wo/Ess	Holzparkett	19,08 m²	RH= 2.6 m	
Zimmer	Holzparkett	12,21 m²	RH= 2.6 m	
Zimmer	Holzparkett	11,91 m²	RH= 2.6 m	
Zimmer	Holzparkett	11,11 m²	RH= 2.6 m	
Küche	Holzparkett	6,76 m²	RH= 2.6 m	
Vorraum	Feinsteinzeug	12,44 m²	RH= 2.6 m	
Bad	Feinsteinzeug	4,76 m²	RH= 2.6 m	
WC	Feinsteinzeug	2,04 m²	RH= 2.6 m	
A.R.	Feinsteinzeug	1,80 m²	RH= 2.6 m	
Balkon	Lärchenholz	19,42 m²	RH= 2,61 m	
Kellerabteil	Beton	2,89 m²	RH= 2,80 - 2,99 m	

Lage Wohnung 1:1000



Lage Kellerabteil 1:1000

VERWERTUNGSPLAN
 PROJ. NR.: 1894 PLAN NR.: V_29a/5/46
 DATEINAME: PP_PLOT_verwertung_xref_2019-02-05.2d
 MASZSTAB: A3 BEARB.: FS INDEX: FS
 DATUM (PDF): 05.02.2019
 MASZSTAB: 1:100

Neubau Hafnerriegel 27, 29, 29a A-8010 Graz / 157 WE + TG (132 PKW) Nutzfläche lt. MA 25 Wien 2013
 GENERALPLANER UND PLANVERFASSER:
 Dipl.-Ing. Anton WALLNER
 staatlich befugte und beeidete Zivilingenieure für Bauwesen
 allgemein beeidete und gerichtlich zertifizierte Sachverständige
 Wiener Straße 180 A-8051 Graz Tel.0316/7-32-76 Fax.0316/67-32-76-410
 e-mail: office@wallner-schemitsch.at

KÜNSTLERISCHE LEITUNG:
 Architekt Manfred Zernig
 Ragnitzstr. 175/8 8047 Graz
 Tel: 0 3 1 6 / 8 2 6 1 2 8 - 0
 E-mail: office@zernig.at

ZT
 Dipl.-Ing. Walter SCHEMITSCH