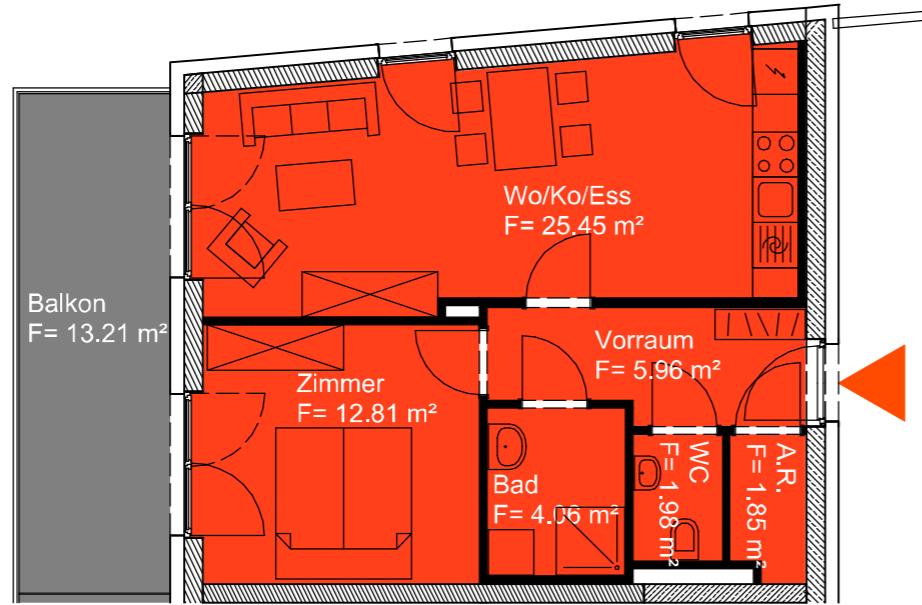


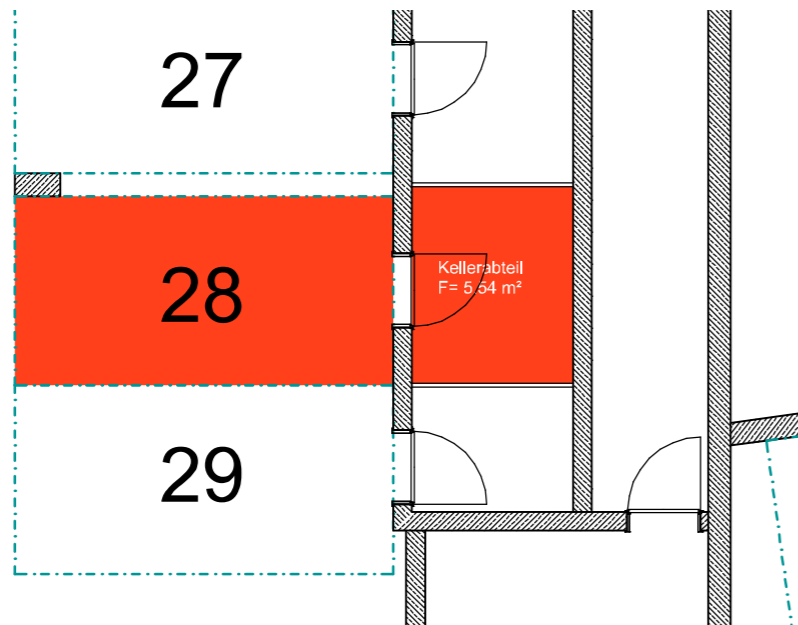
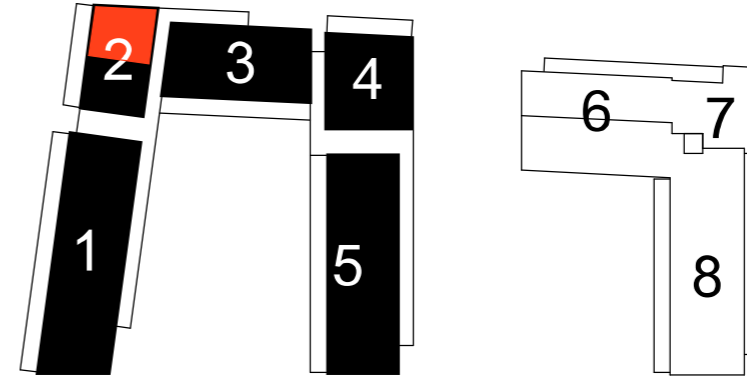
Wohnung 1:100



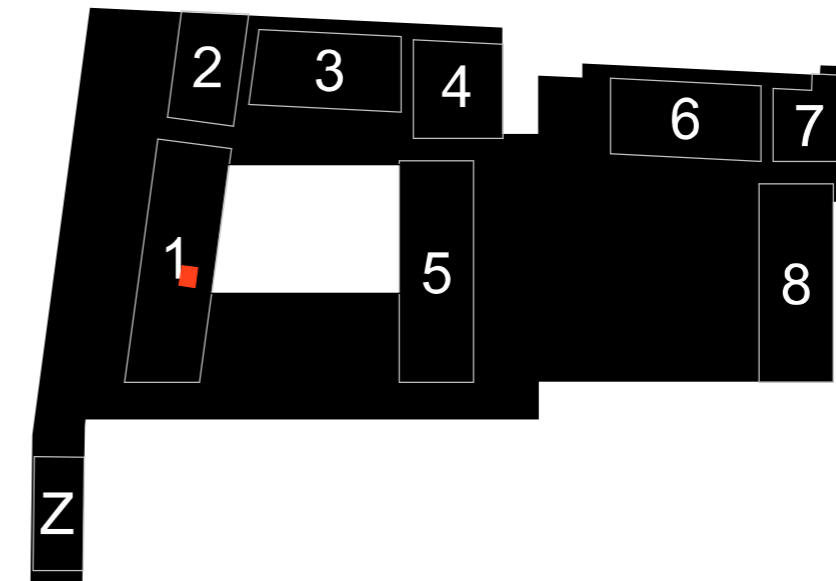
Wohnung	6.0G	Haus 2	
H 29a	Top_49	Nutzfläche	52,11 m²
Wo/Ko/Ess	Holzparkett	25,45 m ²	RH= 2.6 m
Zimmer	Holzparkett	12,81 m ²	RH= 2.6 m
Vorraum	Feinsteinzeug	5,96 m ²	RH= 2.6 m
Bad	Feinsteinzeug	4,06 m ²	RH= 2.6 m
WC	Feinsteinzeug	1,98 m ²	RH= 2.6 m
A.R.	Feinsteinzeug	1,85 m ²	RH= 2.6 m
Balkon	Lärchenholz	13,21 m ²	RH= 2,85 m
Kellerabteil	Beton	5,54 m ²	RH= 3,55 m

VERWERTUNGSPLAN	
PROJ. NR.: 1894	PLAN NR.: V_29a/6/49
DATEINAME: PP_PLOT_verwertung_xref_2019-02-05.2d	INDEX: 017
MASZSTAB: 1:100	BEARB.: FS
	DATUM (PDF): 05.02.2019

Lage Wohnung 1:1000



Kellerabteil 1:100 Nur mit TG-PKW-Abstellplatz 28 vermietbar!



Lage Kellerabteil 1:1000

Neubau Hafnerriegel 27, 29, 29a A-8010 Graz / 157 WE + TG (132 PKW) Nutzfläche lt. MA 25 Wien 2013

KÜNSTLERISCHE LEITUNG: **Architekt Manfred Zernig**
Ragnitzstr. 175/8 8047 Graz
Tel: 0 3 1 6 / 8 2 6 1 2 8 - 0
E-mail: office@zernig.at

GENERALPLANER UND PLANVERFASSER: **Dipl.-Ing Anton WALLNER**
staatlich befugte und beeidete Zivilingenieur für Bauwesen
allgemein beeidete und gerichtlich zertifizierte Sachverständige
Wiener Straße 180 A-8051 Graz Tel.0316/7-32-76 Fax.0316/67-32-76-410
e-mail: office@wallner-schemitsch.at

ZT
Dipl.-Ing. Walter SCHEMITSCH