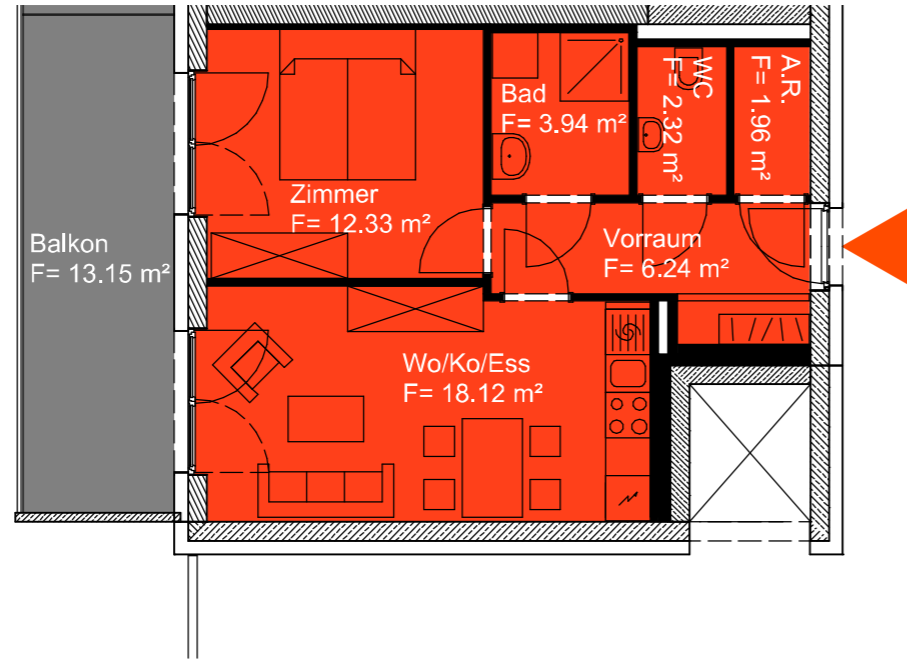
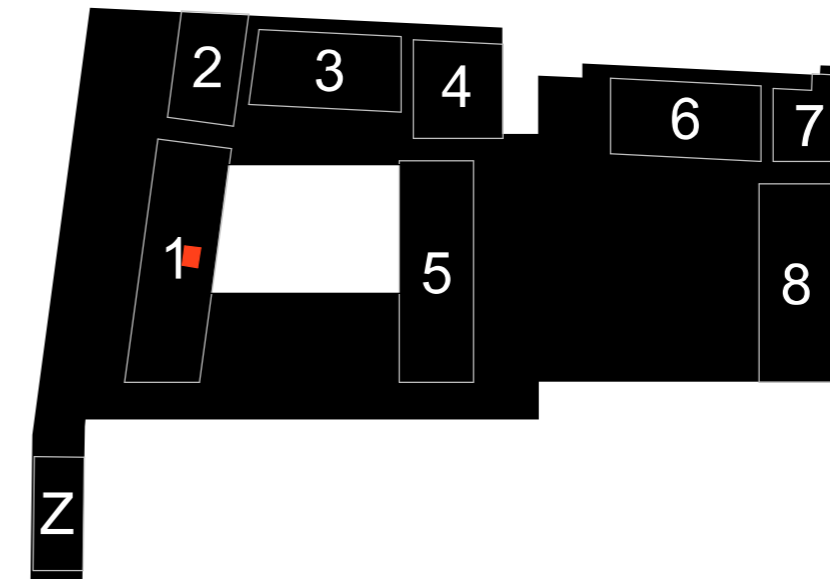
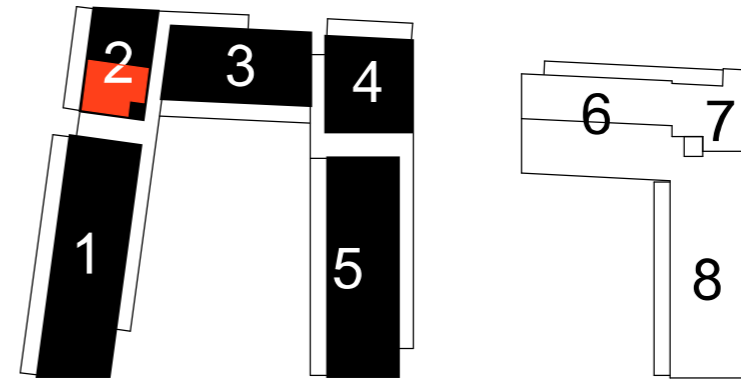


Wohnung 1:100

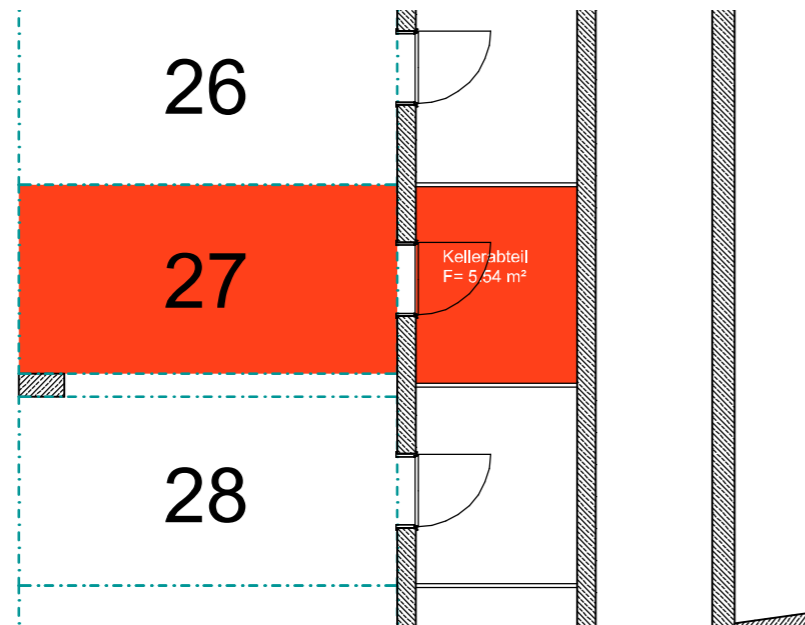


Wohnung	6.OG	Haus 2	
H 29a	Top_50	Nutzfläche	44,91 m²
Wo/Ko/Ess	Holzparkett	18,12 m²	RH= 2.6 m
Zimmer	Holzparkett	12,33 m²	RH= 2.6 m
Vorraum	Feinsteinzeug	6,24 m²	RH= 2.6 m
Bad	Feinsteinzeug	3,94 m²	RH= 2.6 m
WC	Feinsteinzeug	2,32 m²	RH= 2.6 m
A.R.	Feinsteinzeug	1,96 m²	RH= 2.6 m
Balkon	Lärchenholz	13,15 m²	RH= 2,85 m
Kellerabteil	Beton	5,54 m²	RH= 3,55 m

Lage Wohnung 1:1000



Lage Kellerabteil 1:1000



Kellerabteil 1:100 Nur mit TG-PKW-Abstellplatz 27 vermietbar!

VERWERTUNGSPLAN

PROJ. NR.: 1894 PLAN NR.: V_29a/6/50

DATEINAME: PP_PLOT_verwertung_xref_2019-02-05_2d

INDEX: FS

BEARB.: A3

DATUM (PDF): 05.02.2019

PROJ. NR.: 1894

MASSSTAB: 1:100

Neubau Hafnerriegel 27, 29, 29a A-8010 Graz / 157 WE + TG (132 PKW) Nutzfläche lt. MA 25 Wien 2013

GENERALPLANER UND PLANVERFASSER:

ZT Dipl.-Ing. Anton WALLNER
staatlich befugte und beeidete Zivilingenieure für Bauwesen
 allgemein beeidete und gerichtlich zertifizierte Sachverständige
 Wiener Straße 180 A-8051 Graz Tel.0316/7-32-76 Fax.0316/67-32-76-410
 e-mail: office@wallner-schemitsch.at

ZT Architekt Manfred Zernig
 Ragnitzstr. 175/8 8047 Graz
 Tel: 0 3 1 6 / 8 2 6 1 2 8 - 0
 E-mail: office@zernig.at