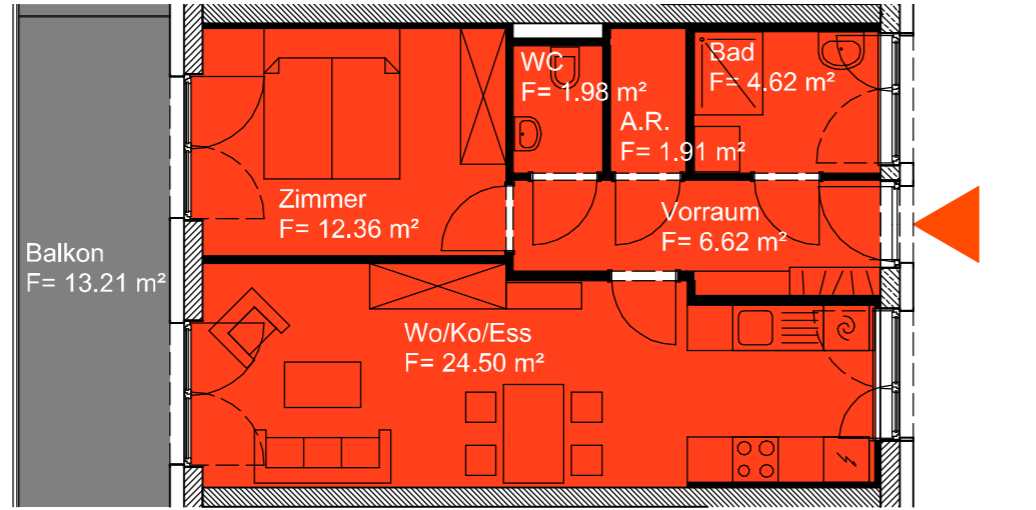
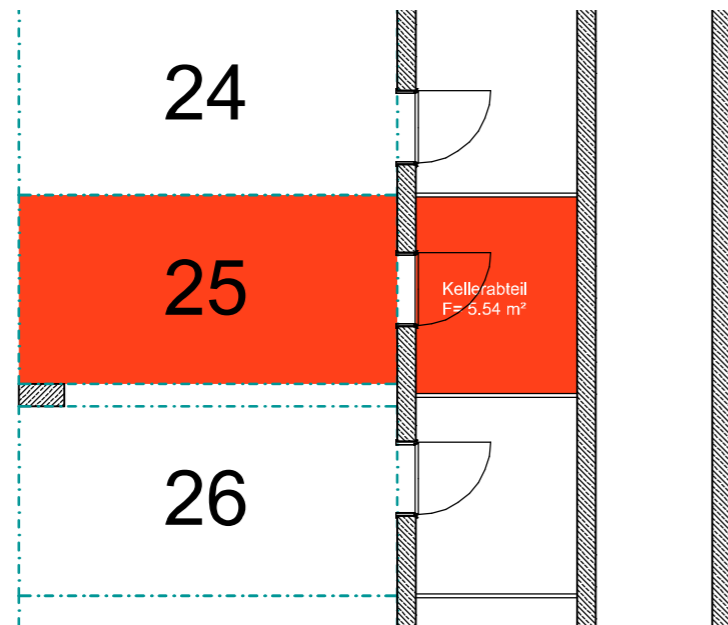
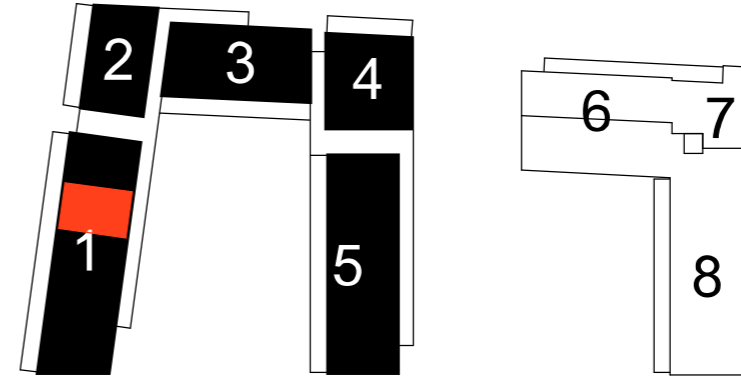


Wohnung 1:100



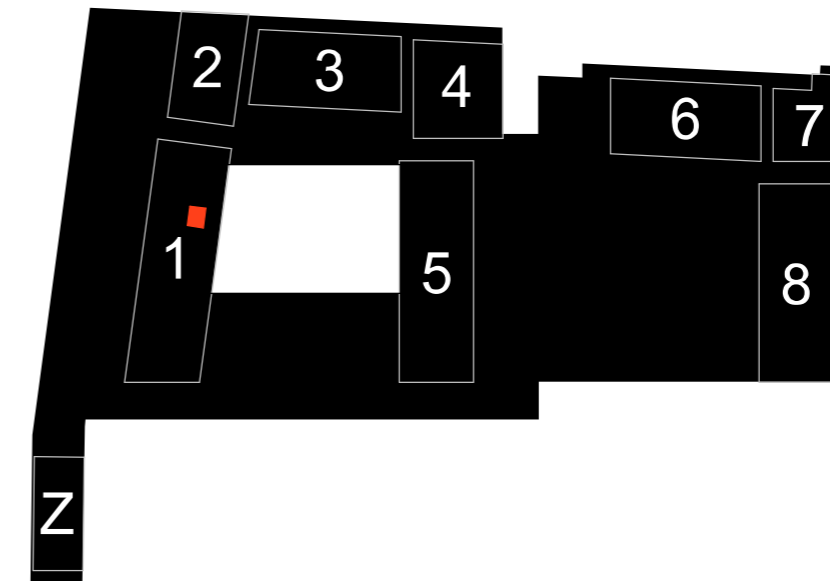
Wohnung	6.0G	Haus 1	
H 29a	Top_52	Nutzfläche	51,99 m²
Wo/Ko/Ess	Holzparkett	24,50 m²	RH= 2.6 m
Zimmer	Holzparkett	12,36 m²	RH= 2.6 m
Vorraum	Feinsteinzeug	6,62 m²	RH= 2.6 m
Bad	Feinsteinzeug	4,62 m²	RH= 2.6 m
WC	Feinsteinzeug	1,98 m²	RH= 2.6 m
A.R.	Feinsteinzeug	1,91 m²	RH= 2.6 m
Balkon	Lärchenholz	13,21 m²	RH= 2,85 m
Kellerabteil	Beton	5,54 m²	RH= 3,55 m

Lage Wohnung 1:1000



Kellerabteil 1:100 Nur mit TG-PKW-Abstellplatz 25 vermietbar!

Lage Kellerabteil 1:1000



VERWERTUNGSPLAN

PROJ. NR.: **1894** PLAN NR.: **V_29a/6/52**

DATEINAME: PP_PLOT_verwertung_xref_2019-02-05.2d

INDEX: FS

BEARB.: A3

DATUM (PDF): 05.02.2019

PROJ. NR.: **1894** MASZSTAB: **1:100**

GENERALPLANER UND PLANVERFASSER: **Dipl.-Ing. Anton WALLNER**
staatlich befugte und beeidete Zivilingenieure für Bauwesen
 allgemein beeidete und gerichtlich zertifizierte Sachverständige
 Wiener Straße 180 A-8051 Graz Tel.0316/7-32-76 Fax.0316/67-32-76-410
 e-mail: office@wallner-schemitsch.at

KÜNSTLERISCHE LEITUNG: **Architekt Manfred Zernig**
 Ragnitzstr. 175/8 8047 Graz
 Tel: 0 3 1 6 / 8 2 6 1 2 8 - 0
 E-mail: office@zernig.at

Neubau Hafnerriegel 27, 29, 29a A-8010 Graz / 157 WE + TG (132 PKW) Nutzfläche lt. MA 25 Wien 2013