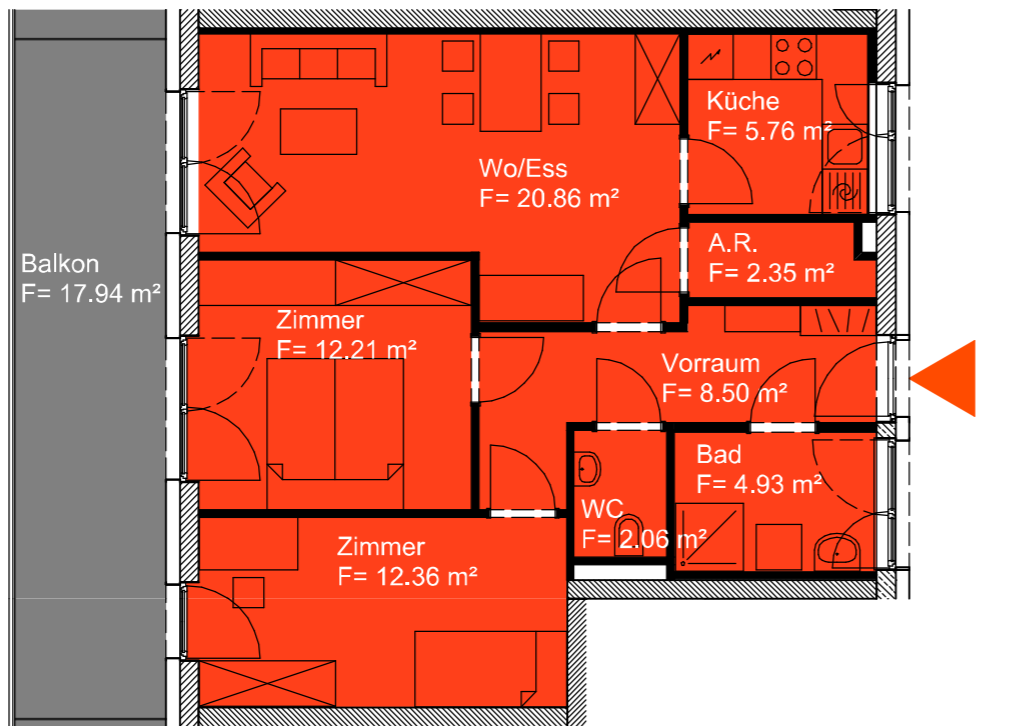
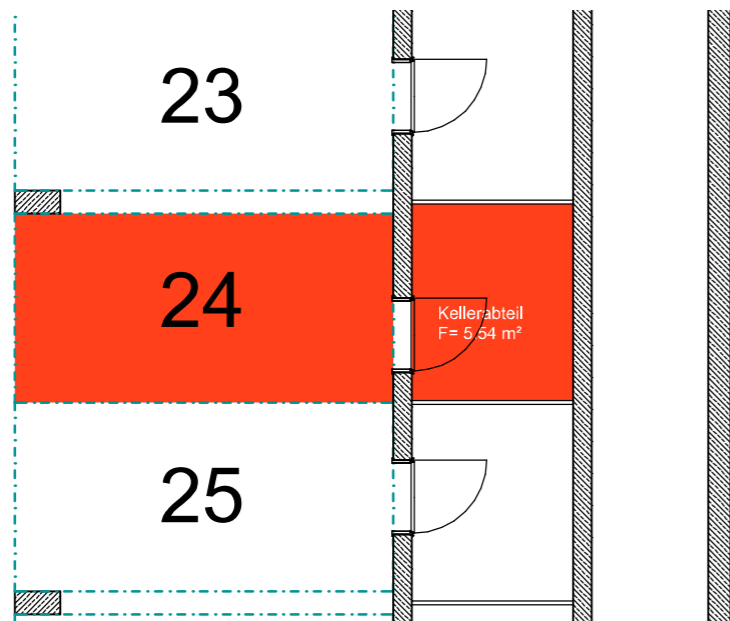
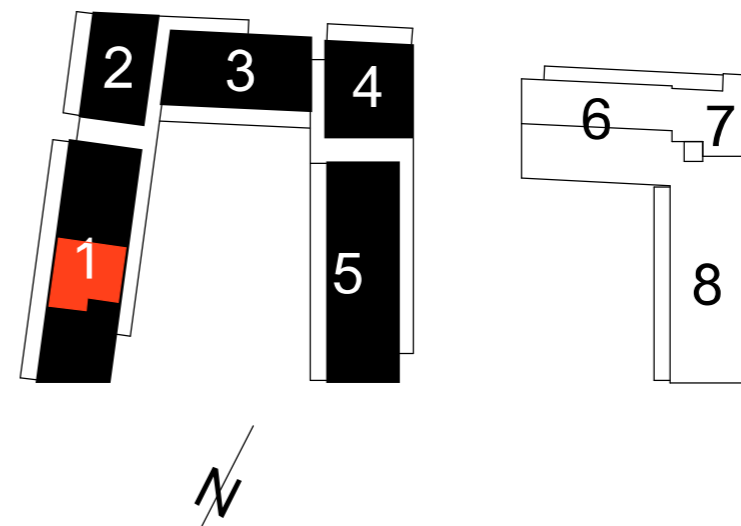


Wohnung 1:100

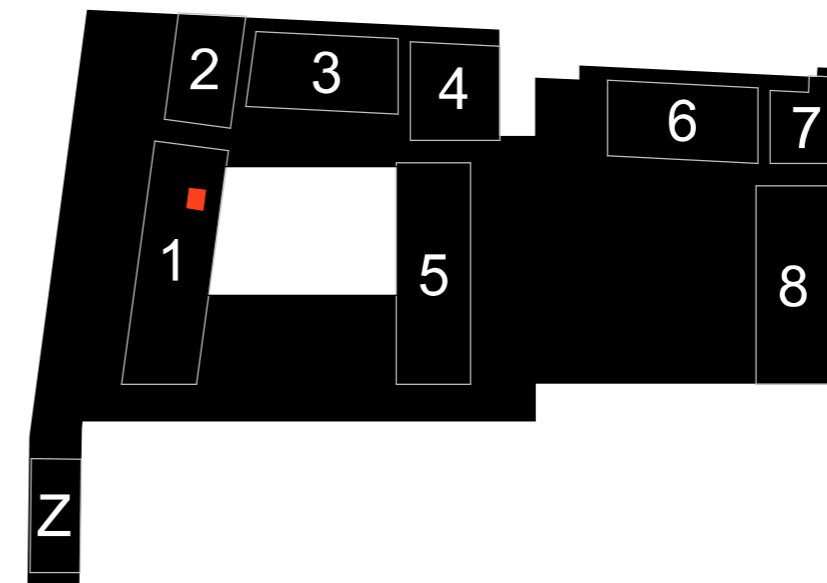


| Wohnung | 6.OG | Haus 1 | |
|--|---------------|----------------------|------------|
| H 29a Top_53 Nutzfläche 69,03 m² | | | |
| Wo/Ess | Holzparkett | 20,86 m ² | RH= 2.6 m |
| Zimmer | Holzparkett | 12,21 m ² | RH= 2.6 m |
| Zimmer | Holzparkett | 12,36 m ² | RH= 2.6 m |
| Küche | Holzparkett | 5,76 m ² | RH= 2.6 m |
| Vorraum | Feinsteinzeug | 8,50 m ² | RH= 2.6 m |
| Bad | Feinsteinzeug | 4,93 m ² | RH= 2.6 m |
| WC | Feinsteinzeug | 2,06 m ² | RH= 2.6 m |
| A.R. | Feinsteinzeug | 2,35 m ² | RH= 2.2 m |
| | | | |
| Balkon | Lärchenholz | 17,94 m ² | RH= 2,85 m |
| Kellerabteil | Beton | 5,54 m ² | RH= 3,55 m |

Lage Wohnung 1:1000



Kellerabteil 1:100 Nur mit TG-PKW-Abstellplatz 24 vermietbar!



Lage Kellerabteil 1:1000

VERWERTUNGSPLAN

Neubau Hafnerriegel 27, 29, 29a A-8010 Graz / 157 WE + TG (132 PKW) Nutzfläche lt. MA 25 Wien 2013

| | | | |
|------------|---------------------------------------|--------------|------------|
| PROJ. NR.: | 1894 | PLAN NR.: | V_29a/6/53 |
| DATEINAME: | PP_PLOT_verwertung_xref_2019-02-05_2d | | |
| MASZSTAB: | A3 | BEARB.: | FS |
| | | DATUM (PDF): | 05.02.2019 |
| | | 1:100 | |
| | | 017 | |

GENERALPLANER UND PLANVERFASSER:
ZT
 Dipl.-Ing. Anton WALLNER
staatlich befugte und beeidete Zivilingenieur für Bauwesen
 allgemein beeidete und gerichtlich zertifizierte Sachverständige
 Wiener Straße 180 A-8051 Graz Tel.0316/7-32-76 Fax.0316/67-32-76-410
 e-mail: office@wallner-schemitsch.at

KÜNSTLERISCHE LEITUNG:
 Architekt Manfred Zernig
 Ragnitzstr. 175/8 8047 Graz
 Tel: 0316/826128-0
 E-mail: office@zernig.at