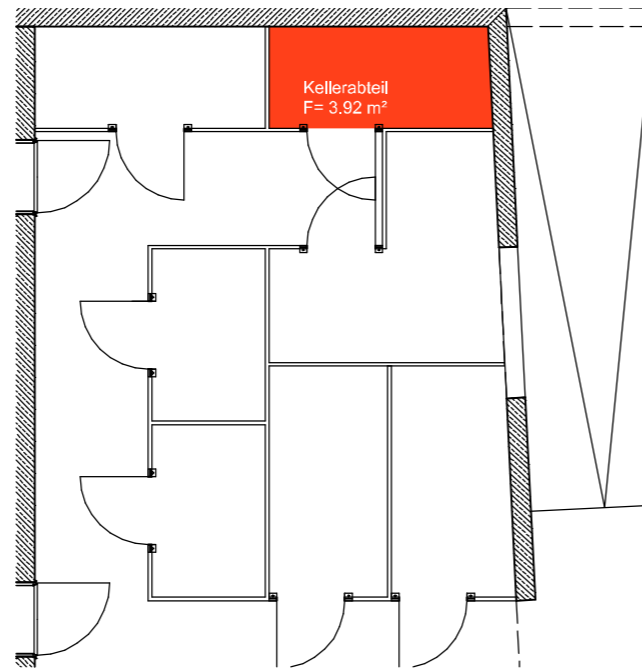
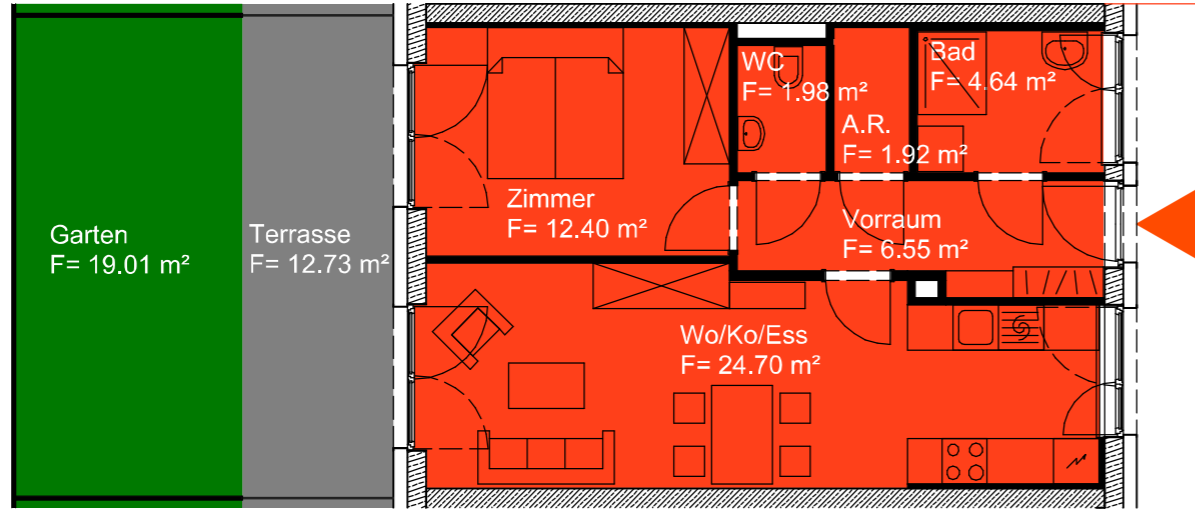


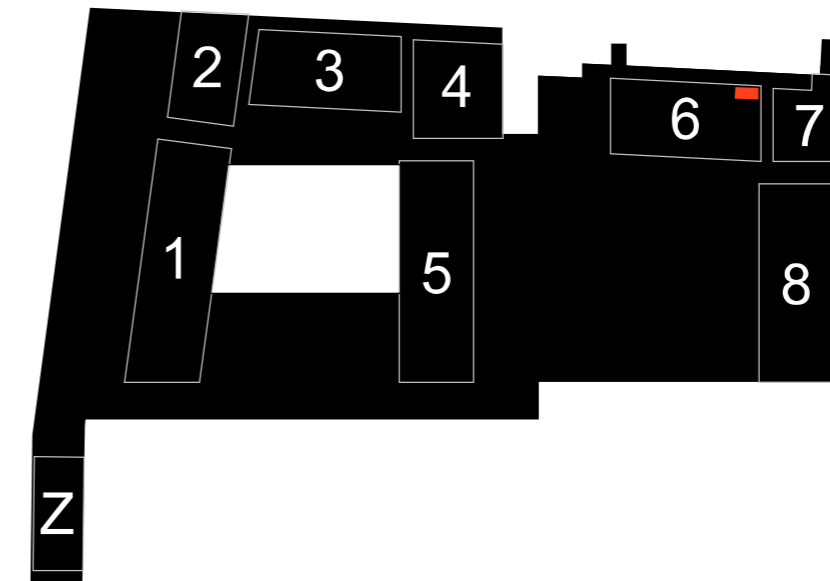
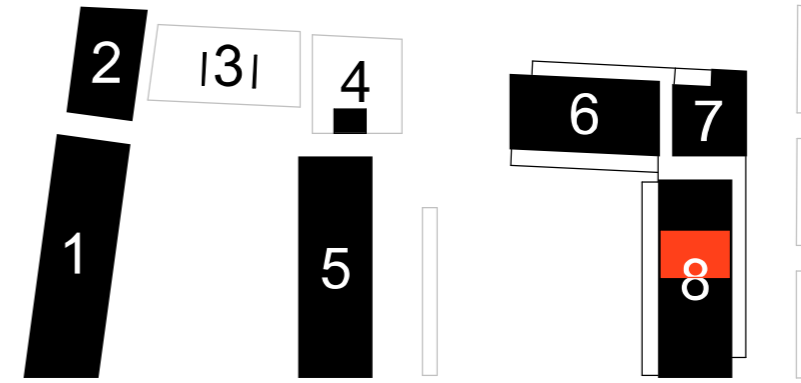
Wohnung 1:100



Kellerabteil 1:100

Wohnung	EG	Haus 8	
H 27	Top_06	Nutzfläche	52,19 m²
Wo/Ko/Ess	Holzparkett	24,70 m ²	RH= 2.6 m
Zimmer	Holzparkett	12,40 m ²	RH= 2.6 m
Vorraum	Feinsteinzeug	6,55 m ²	RH= 2.6 m
Bad	Feinsteinzeug	4,64 m ²	RH= 2.6 m
WC	Feinsteinzeug	1,98 m ²	RH= 2.6 m
A.R.	Feinsteinzeug	1,92 m ²	RH= 2.6 m
Terrasse	Feinsteinzeug	12,73 m ²	RH= 2,61 m
Garten		19,01 m ²	
Kellerabteil	Beton	3,92 m ²	RH= 2,55 m

Lage Wohnung 1:1000



Lage Kellerabteil 1:1000

VERWERTUNGSPLAN

PROJ. NR.: 1894

PLAN NR.: V 27/0/06

DATEINAME: PP_PLOT_verwertung_xref_2019-02-05_2d

INDEX: FS

BEARB.: A3

DATUM (PDF): 05.02.2019

MASSSTAB: 1:100

Neubau Hafnerriegel 27, 29, 29a A-8010 Graz / 157 WE + TG (132 PKW)

Nutzfläche lt. MA 25 Wien 2013

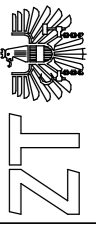
GENERALPLANER UND PLANVERFASSER:

Dipl.-Ing Anton WALLNER

Dipl.-Ing. Walter SCHEMITSCH

staatlich befugte und beeidete Zivilingenieure für Bauwesen
allgemein beeidete und gerichtlich zertifizierte Sachverständige

Wiener Straße 180 A-8051 Graz Tel.0316/7-32-76 Fax.0316/67-32-76-410
e-mail: office@wallner-schemitsch.at



KÜNSTLERISCHE LEITUNG:

Architekt Manfred Zernig

Ragnitzstr. 175/8 8047 Graz

Tel: 0 3 1 6 / 8 2 6 1 2 8 - 0
E-mail: office@zernig.at

