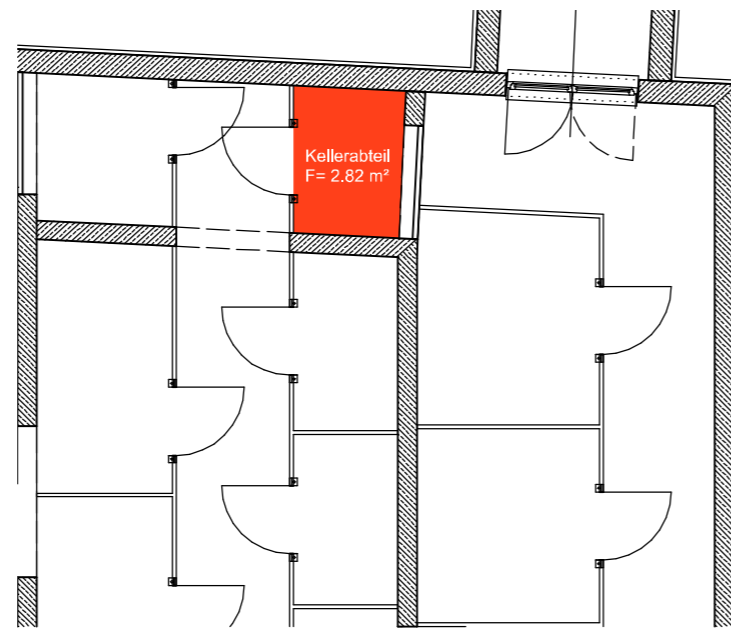
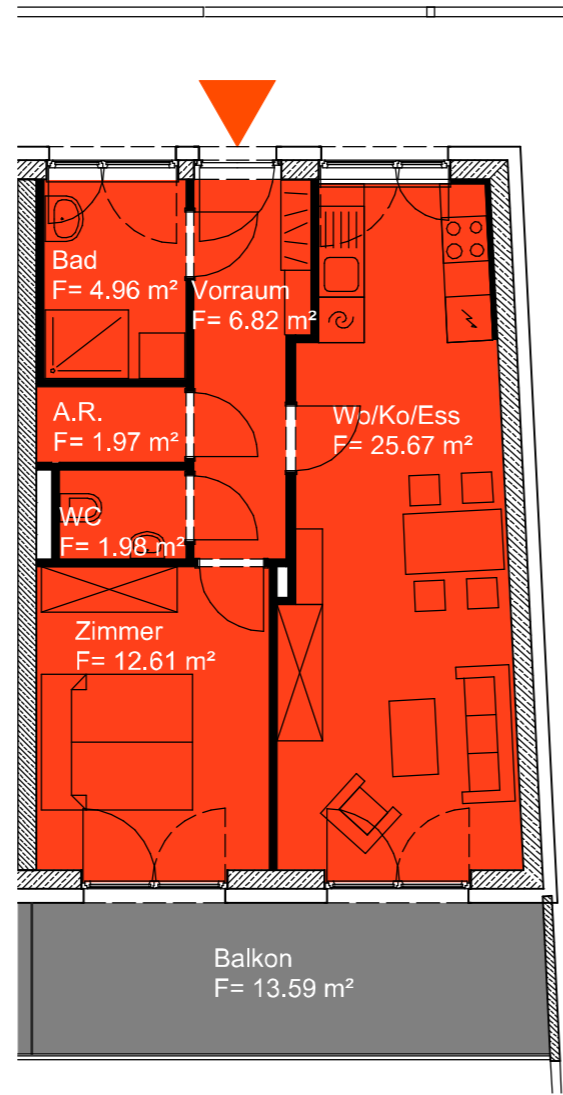


Wohnung 1:100



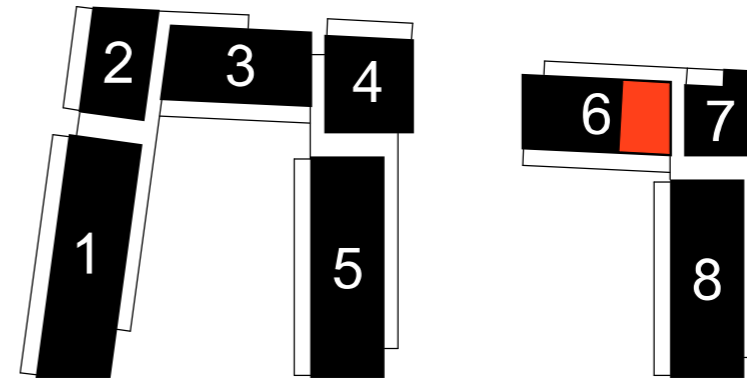
Kellerabteil 1:100



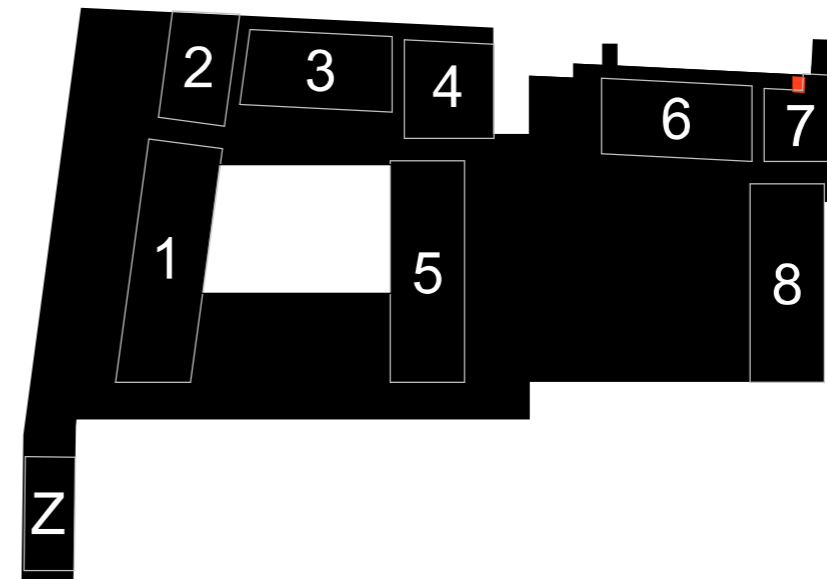
H 27 Top_11 Nutzfläche 54,01 m²

Wohnung	1.OG	Haus 6	
Wo/Ko/Ess	Holzparkett	25,67 m²	RH= 2.6 m
Zimmer	Holzparkett	12,61 m²	RH= 2.6 m
Vorraum	Feinsteinzeug	6,82 m²	RH= 2.6 m
Bad	Feinsteinzeug	4,96 m²	RH= 2.6 m
WC	Feinsteinzeug	1,98 m²	RH= 2.6 m
A.R.	Feinsteinzeug	1,97 m²	RH= 2.6 m
Balkon	Lärchenholz	13,59 m²	RH= 2,61 m
Kellerabteil	Beton	2,82 m²	RH= 2,55 m

Lage Wohnung 1:1000



Lage Kellerabteil 1:1000



VERWERTUNGSPLAN

PROJ. NR.: 1894

PLAN NR.: V 27/1/11

NEUBAU Hafnerriegel 27, 29, 29a A-8010 Graz / 157 WE + TG (132 PKW)

Nutzfläche lt. MA 25 Wien 2013

KÜNSTLERISCHE LEITUNG:

GENERALPLANER UND PLANVERFASSER:

Architekt Manfred Zernig
Ragnitzstr. 175/8 8047 Graz
Tel: 0 3 1 6 / 8 2 6 1 2 8 - 0
E-mail: office@zernig.at

Dipl.-Ing Anton WALLNER
staatlich befugte und beeidete Zivilingenieur für Bauwesen
allgemein beeidete und gerichtlich zertifizierte Sachverständige
Wiener Straße 180 A-8051 Graz Tel.0316/7-32-76 Fax.0316/67-32-76-410
e-mail: office@wallner-schemitsch.at

DATEINAME: PP_PLOT_verwertung_xref_2019-02-05_2d

INDEX: 017

MASZSTAB: 1:100

BEARB.: FS

DATUM (PDF): 05.02.2019

PROJ. NR.: 1894

PLAN NR.: V 27/1/11

DATEINAME: PP_PLOT_verwertung_xref_2019-02-05_2d

INDEX: 017