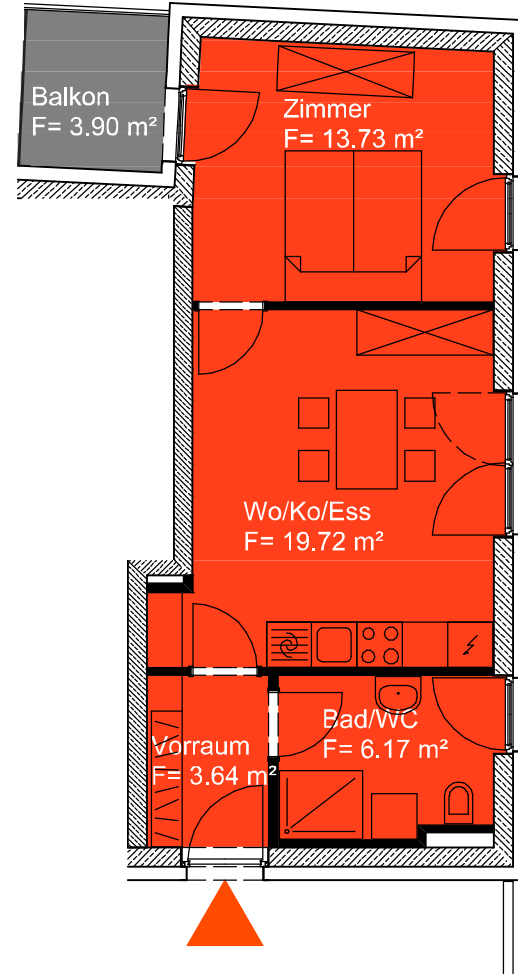
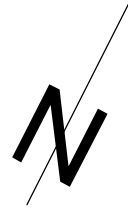
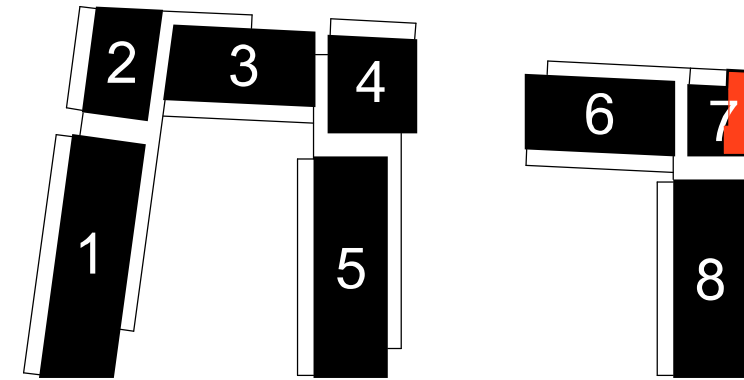


# Wohnung 1:100

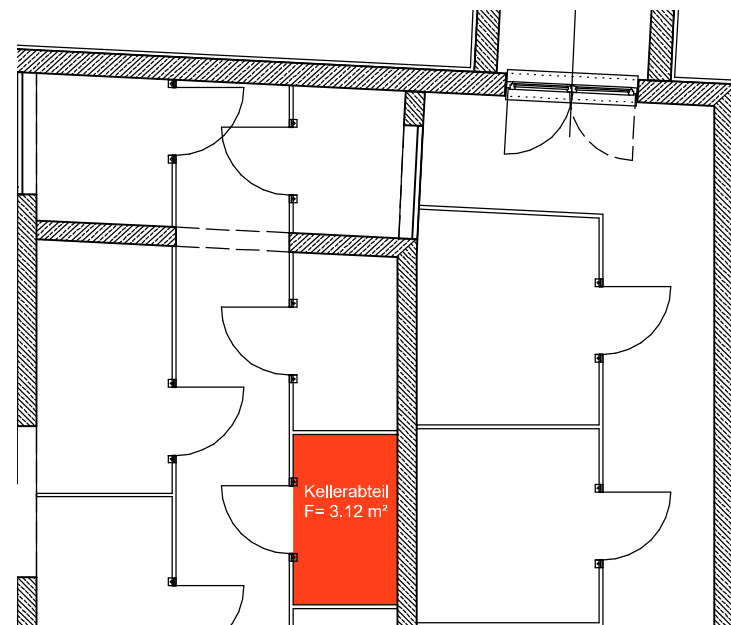
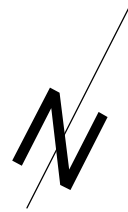


Wohnung	1.OG	Haus 6	
<b>H 27</b>	<b>Top_13</b>	<b>Nutzfläche</b>	<b>43,26 m<sup>2</sup></b>
Wo/Ko/Ess	Holzparkett	19,72 m <sup>2</sup>	RH= 2.6 m
Zimmer	Holzparkett	13,73 m <sup>2</sup>	RH= 2.6 m
Bad/WC	Feinsteinzeug	6,17 m <sup>2</sup>	RH= 2.6 m
Vorraum	Feinsteinzeug	3,64 m <sup>2</sup>	RH= 2.6 m
Balkon	Lärchenholz	3,90 m <sup>2</sup>	RH= 2,61 m
Kellerabteil	Beton	3,12 m <sup>2</sup>	RH= 2,55 m

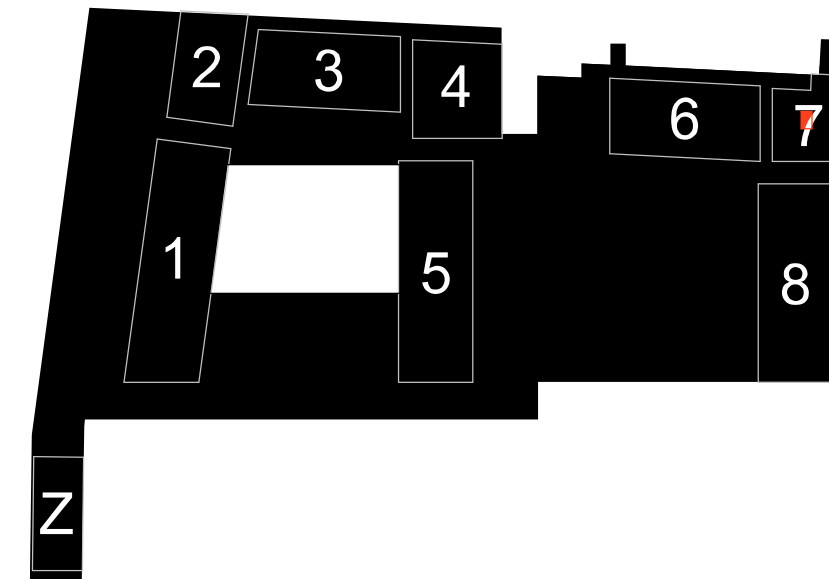
Lage Wohnung 1:1000



# Kellerabteil 1:100



Lage Kellerabteil 1:1000



**VERWERTUNGSPLAN**

PROJ. NR.: **1894** PLAN NR.: **V 27/1/13**

DATEINAME: PP\_PLOT\_verwertung\_xref\_2019-02-05\_2d

MASZSTAB: **1:100** BEARB.: **A3** FS INDEX: **017**

DATUM (PDF): 05.02.2019

---

Neubau Hafnerriegel 27, 29, 29a A-8010 Graz / 157 WE + TG (132 PKW) Nutzfläche lt. MA 25 Wien 2013

GENERALPLANER UND PLANVERFASSER:

Architekt **Manfred Zernig**  
 Ragnitzstr. 175/8 8047 Graz  
 Tel: 0 3 1 6 / 8 2 6 1 2 8 - 0  
 E-mail: office@zernig.at

Dipl.-Ing Anton WALLNER  
 staatlich befugte und beeidete Zivilingenieure für Bauwesen  
 allgemein beeidete und gerichtlich zertifizierte Sachverständige  
 Wiener Straße 180 A-8051 Graz Tel.0316/7-32-76 Fax.0316/67-32-76-410  
 e-mail: office@wallner-schemitsch.at

**ZT**