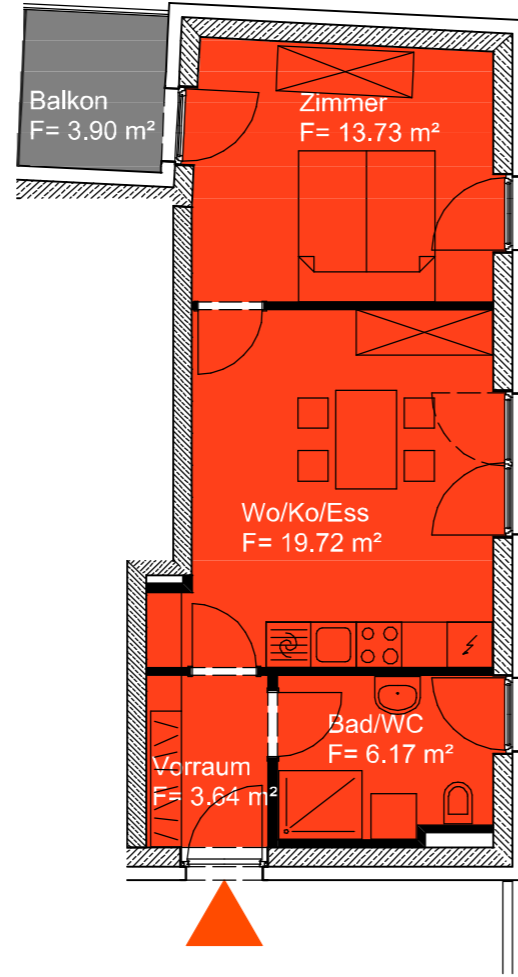
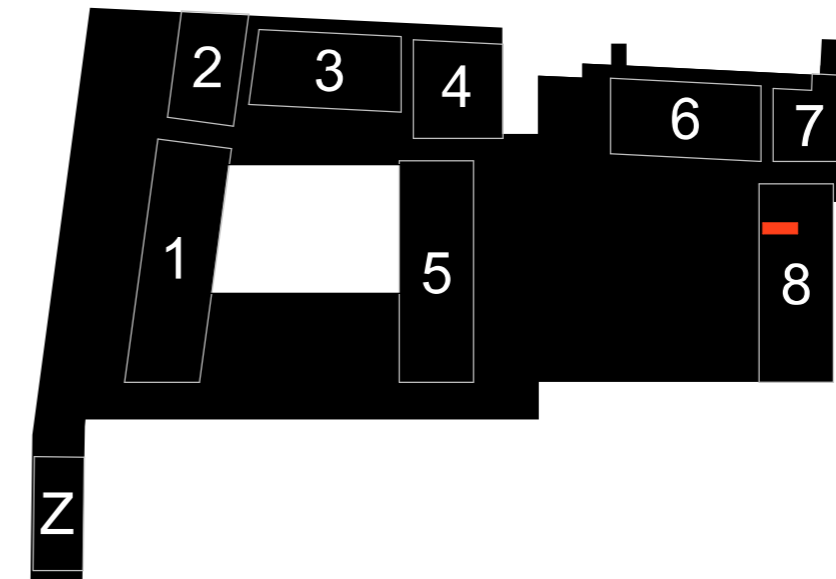
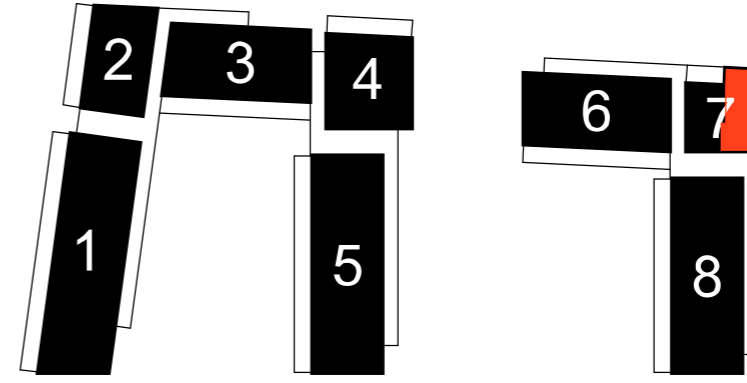


Wohnung 1:100



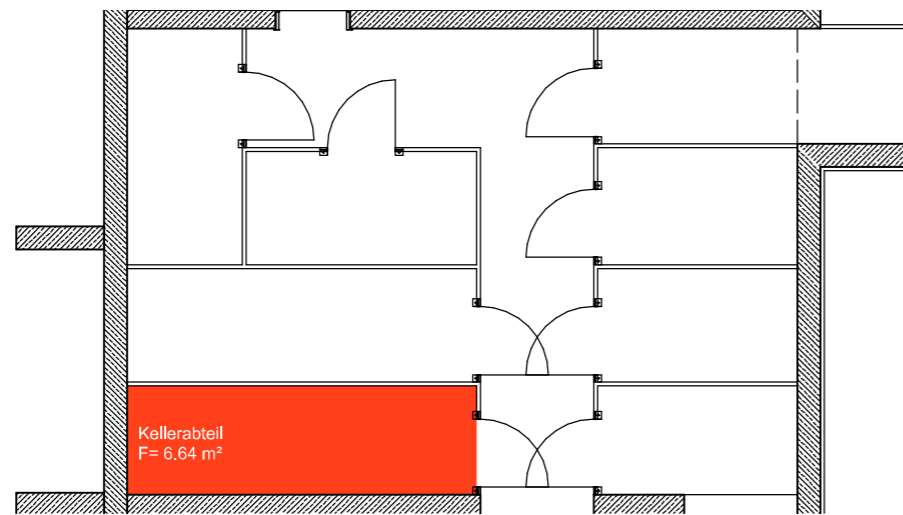
Wohnung	2.OG	Haus 7	
H 27	Top_22	Nutzfläche	43,26 m²
Wo/Ko/Ess	Holzparkett	19,72 m ²	RH= 2.6 m
Zimmer	Holzparkett	13,73 m ²	RH= 2.6 m
Bad/WC	Feinsteinzeug	6,17 m ²	RH= 2.6 m
Vorraum	Feinsteinzeug	3,64 m ²	RH= 2.6 m
Balkon	Lärchenholz	3,90 m ²	RH= 2,61 m
Kellerabteil	Beton	6,64 m ²	RH= 2,55 m

Lage Wohnung 1:1000



Lage Kellerabteil 1:1000

Kellerabteil 1:100



VERWERTUNGSPLAN

PROJ. NR.: **1894** PLAN NR.: **V 27/2/22**

DATEINAME: PP_PLOT_verwertung_xref_2019-02-05.2d

INDEX: **017**

BEARB.: FS

DATUM (PDF): 05.02.2019

MASSSTAB: **1:100**

Neubau Hafnerriegel 27, 29, 29a A-8010 Graz / 157 WE + TG (132 PKW) Nutzfläche lt. MA 25 Wien 2013

GENERALPLANER UND PLANVERFASSER:

Architekt Manfred Zernig
Ragnitzstr. 175/8 8047 Graz
Tel: 0 3 1 6 / 8 2 6 1 2 8 - 0
E-mail: office@zernig.at

Dipl.-Ing Anton WALLNER
staatlich befugte und beeidete Zivilingenieur für Bauwesen
allgemein beeidete und gerichtlich zertifizierte Sachverständige
Wiener Straße 180 A-8051 Graz Tel.0316/7-32-76 Fax.0316/67-32-76-410
e-mail: office@wallner-schemitsch.at

ZT