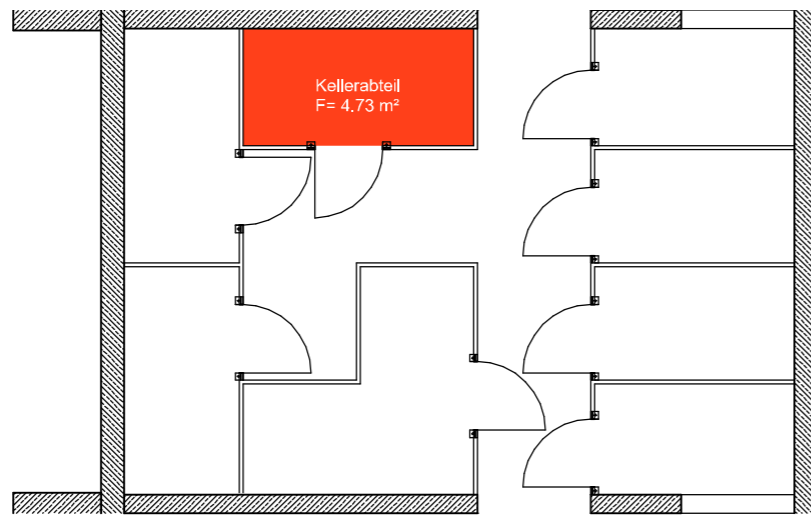
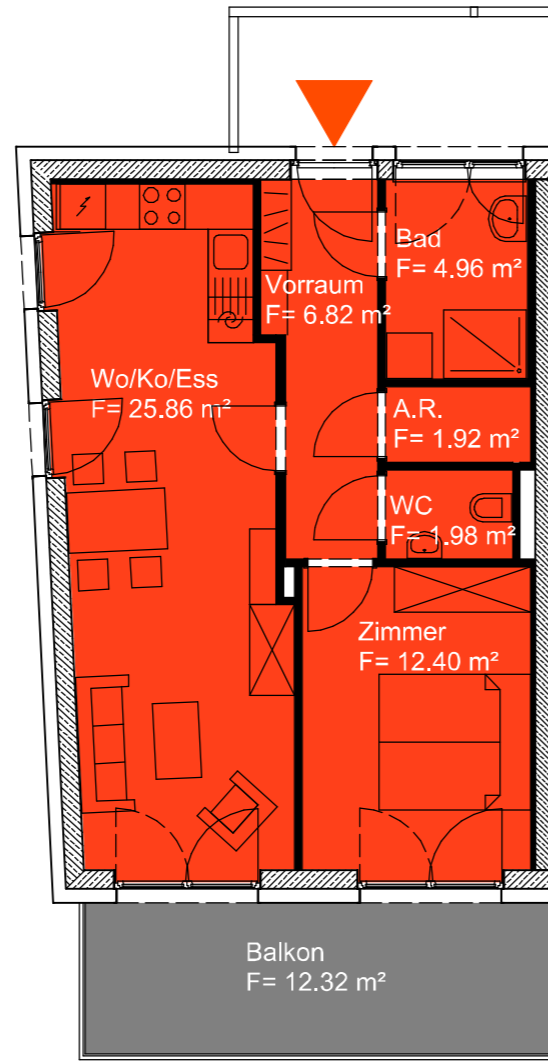


Wohnung 1:100



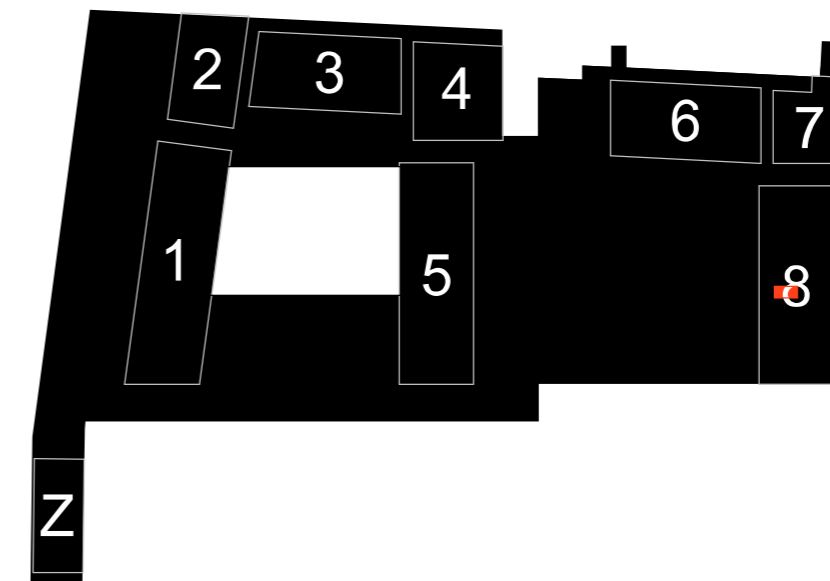
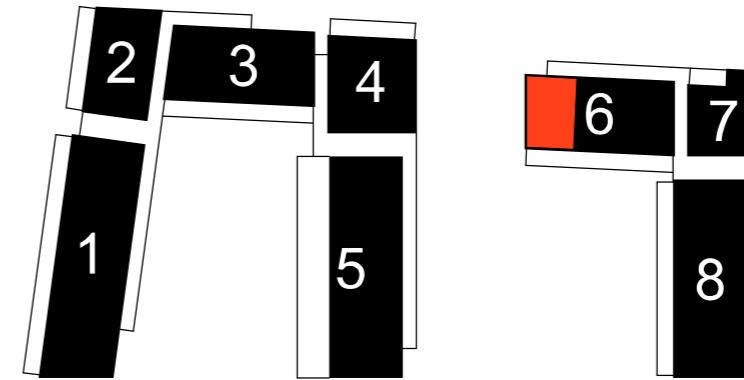
Kellerabteil 1:100



H 27 Top_27 Nutzfläche 53,94 m²

Wohnung	3.OG	Haus 6	
Wo/Ko/Ess	Holzparkett	25,86 m²	RH= 2.6 m
Zimmer	Holzparkett	12,40 m²	RH= 2.6 m
Vorraum	Feinsteinzeug	6,82 m²	RH= 2.6 m
Bad	Feinsteinzeug	4,96 m²	RH= 2.6 m
WC	Feinsteinzeug	1,98 m²	RH= 2.6 m
A.R.	Feinsteinzeug	1,92 m²	RH= 2.6 m
Balkon	Lärchenholz	12,32 m²	RH= 2,61 m
Kellerabteil	Beton	4,73 m²	RH= 2,55 m

Lage Wohnung 1:1000



Lage Kellerabteil 1:1000

VERWERTUNGSPLAN

PROJ. NR.: 1894

PLAN NR.: V 27/3/27

DATEINAME: PP_PLOT_verwertung_xref_2019-02-05.2d

INDEX: 017

MASZSTAB: 1:100

BEARB.: FS

DATUM (PDF): 05.02.2019

GENERALPLANER UND PLANVERFASSER:

Dipl.-Ing. Anton WALLNER

Dipl.-Ing. Walter SCHEMITSCH

staatlich befugte und beeidete Zivilingenieure für Bauwesen

allgemein beeidete und gerichtlich zertifizierte Sachverständige

Wiener Straße 180

A-8051 Graz

Tel.0316/7-32-76

Fax.0316/7-32-76-410

e-mail: office@wallner-schemitsch.at

KÜNSTLERISCHE LEITUNG:

Architekt Manfred Zernig

Ragnitzstr.175/8 8047 Graz

Tel: 0 3 1 6 / 8 2 6 1 2 8 - 0

E-mail: office@zernig.at

Neubau Hafnerriegel 27, 29, 29a A-8010 Graz / 157 WE + TG (132 PKW)

Nutzfläche lt. MA 25 Wien 2013