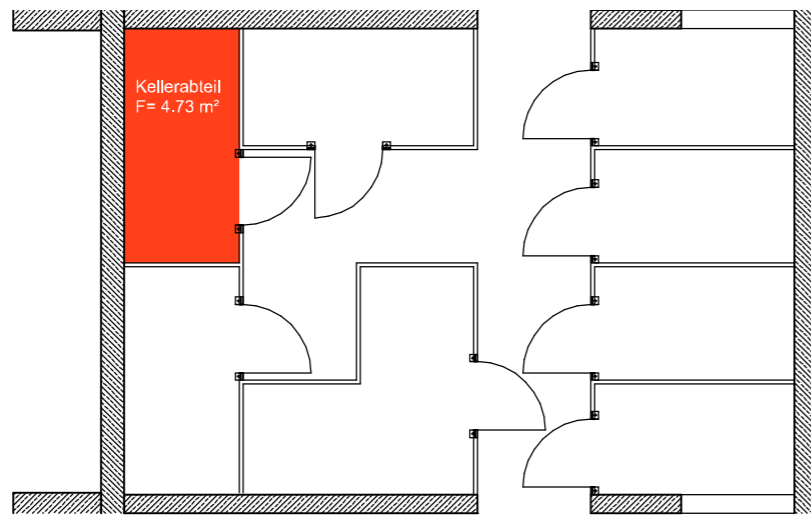
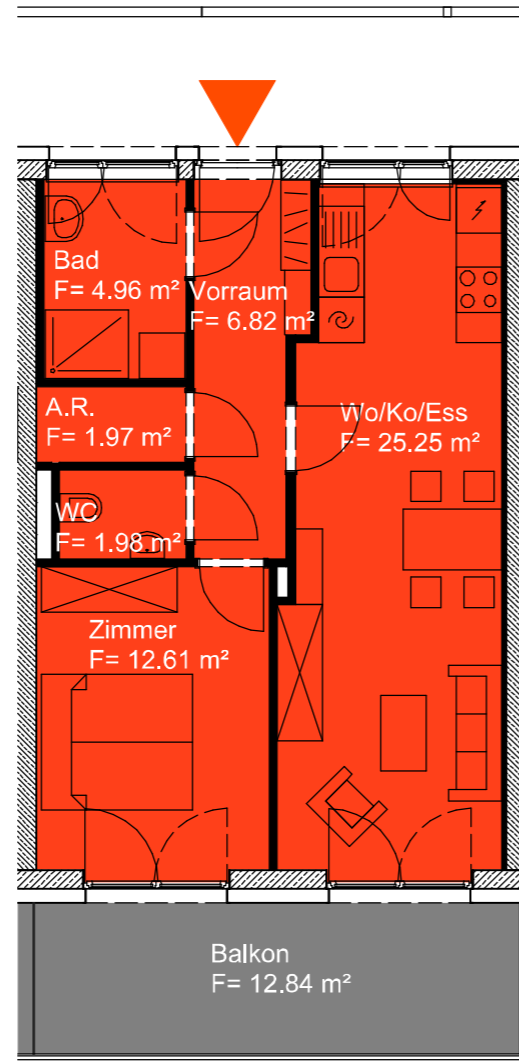


Wohnung 1:100



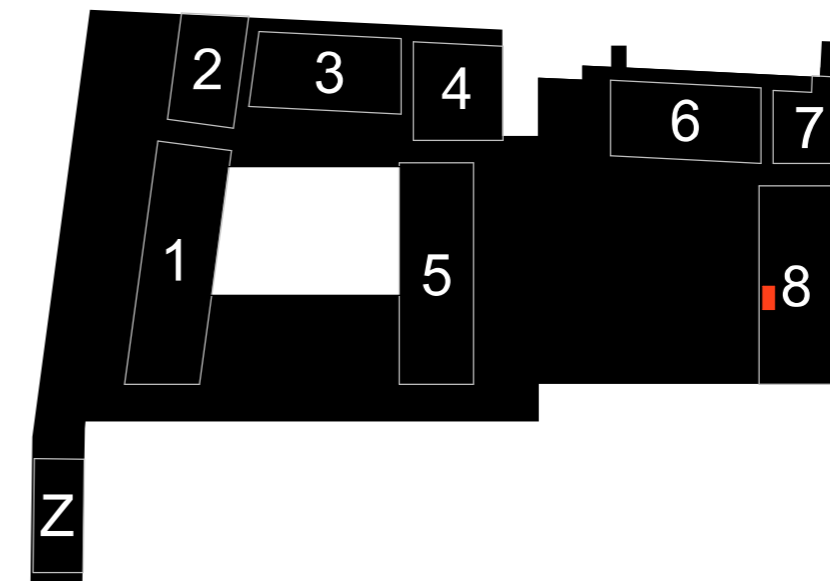
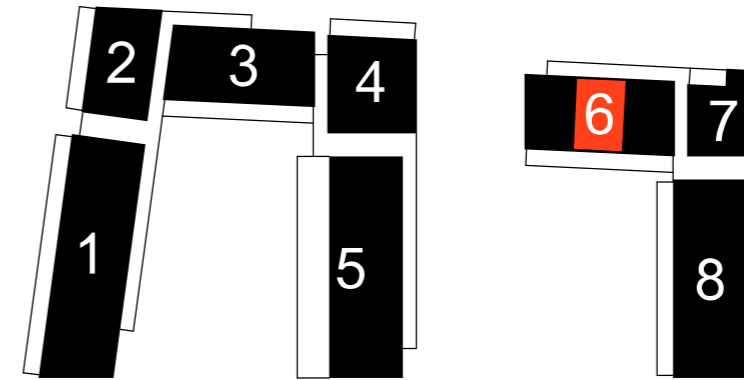
Kellerabteil 1:100



H 27 Top_28 Nutzfläche 53,59 m²

Wohnung	3.OG	Haus 6	
Wo/Ko/Ess	Holzparkett	25,25 m ²	RH= 2.6 m
Zimmer	Holzparkett	12,61 m ²	RH= 2.6 m
Vorraum	Feinsteinzeug	6,82 m ²	RH= 2.6 m
Bad	Feinsteinzeug	4,96 m ²	RH= 2.6 m
WC	Feinsteinzeug	1,98 m ²	RH= 2.6 m
A.R.	Feinsteinzeug	1,97 m ²	RH= 2.6 m
Balkon	Lärchenholz	12,84 m ²	RH= 2,61 m
Kellerabteil	Beton	4,73 m ²	RH= 2,55 m

Lage Wohnung 1:1000



Lage Kellerabteil 1:1000

VERWERTUNGSPLAN

PROJ. NR.: 1894	PLAN NR.: V 27/3/28	DATEINAME: PP_PLOT_verwertung_xref_2019-02-05.2d
GENERALPLANER UND PLANVERFASSER:	Dipl.-Ing. Anton WALLNER	Dipl.-Ing. Walter SCHEMITSCH
staatlich befugte und beeidete Zivilingenieure für Bauwesen allgemein beeidete und gerichtlich zertifizierte Sachverständige		
Wiener Straße 180 A-8051 Graz Tel.0316/7-32-76 Fax.0316/67-32-76-410 e-mail: office@wallner-schemitsch.at		
KÜNSTLERISCHE LEITUNG:	Architekt Manfred Zernig Ragnitzstr. 175/8 8047 Graz Tel: 0 3 1 6 / 8 2 6 1 2 8 - 0 E-mail: office@zernig.at	INDEX: FS BEARB.: FS DATUM (PDF): 05.02.2019

Neubau Hafnerriegel 27, 29, 29a A-8010 Graz / 157 WE + TG (132 PKW) Nutzfläche lt. MA 25 Wien 2013