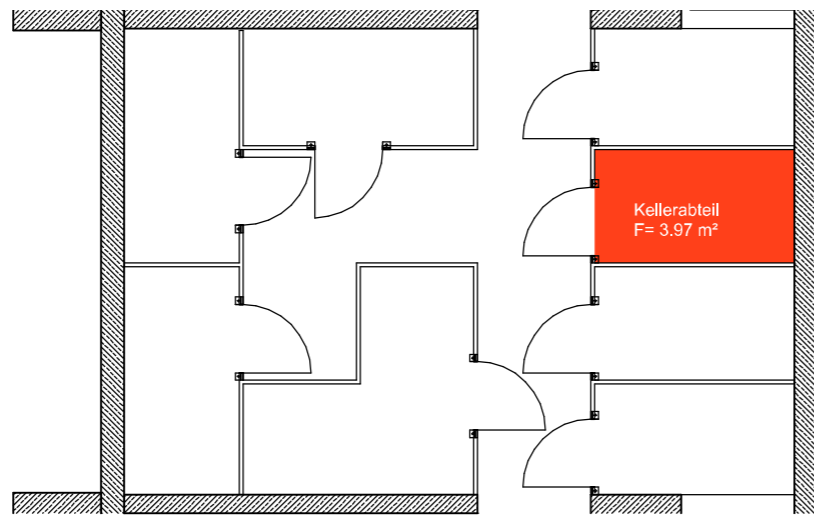
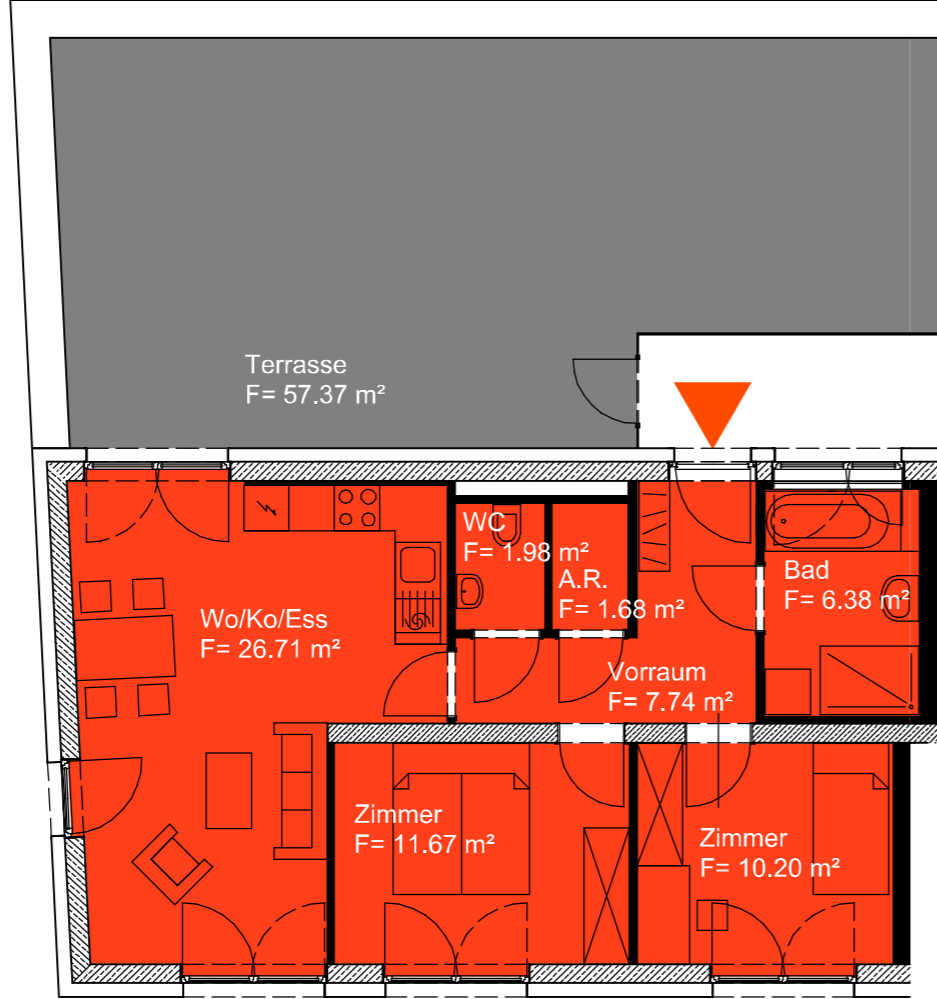


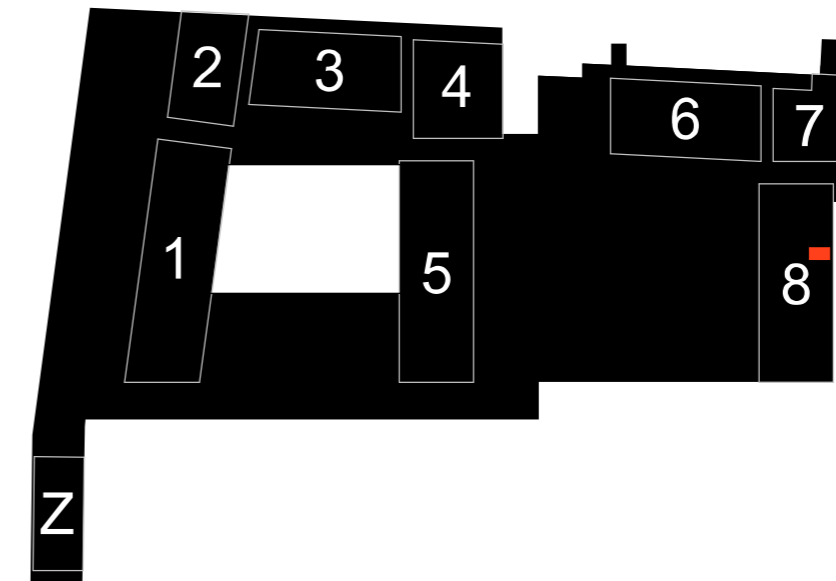
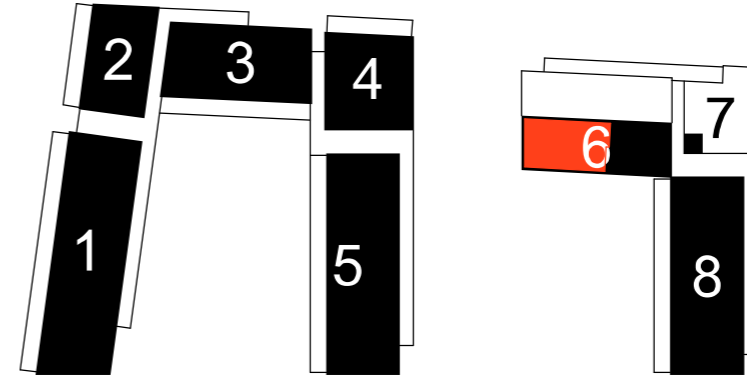
Wohnung 1:100



Kellerabteil 1:100

Wohnung	5.0G	Haus 6	
H 27	Top_45	Nutzfläche	66,36 m²
Wo/Ko/Ess	Holzparkett	26,71 m ²	RH= 2,8 m
Zimmer	Holzparkett	11,67 m ²	RH= 2,8 m
Zimmer	Holzparkett	10,20 m ²	RH= 2,8 m
Vorraum	Feinsteinzeug	7,74 m ²	RH= 2,8 m
Bad	Feinsteinzeug	6,38 m ²	RH= 2,8 m
WC	Feinsteinzeug	1,98 m ²	RH= 2,8 m
A.R.	Feinsteinzeug	1,68 m ²	RH= 2,8 m
Terrasse	Feinsteinzeug	57,37 m ²	RH= 2,85 m
Kellerabteil	Beton	3,97 m ²	RH= 2,55 m

Lage Wohnung 1:1000



Lage Kellerabteil 1:1000

VERWERTUNGSPLAN

PROJ. NR.: **1894** PLAN NR.: **V 27/5/45**

DATEINAME: PP_PLOT_verwertung_xref_2019-02-05_2d

MASZSTAB: **1:100** BEARB.: **A3** FS INDEX: **017**

DATUM (PDF): 05.02.2019

Neubau Hafnerriegel 27, 29, 29a A-8010 Graz / 157 WE + TG (132 PKW) Nutzfläche lt. MA 25 Wien 2013

GENERALPLANER UND PLANVERFASSER:

Architekt **Manfred Zernig**
 Ragnitzstr. 175/8 8047 Graz
 Tel: 0 3 1 6 / 8 2 6 1 2 8 - 0
 E-mail: office@zernig.at

Dipl.-Ing. Anton **WALLNER** Dipl.-Ing. Walter **SCHMITSCH**
 staatlich befugte und besoldete Zivilingenieure für Bauwesen
 allgemein besoldete und gerichtlich zertifizierte Sachverständige
 Wiener Straße 180 A-8051 Graz Tel.0316/7-32-76 Fax.0316/7-32-76-410
 e-mail: office@wallner-schmitsch.at

ZT