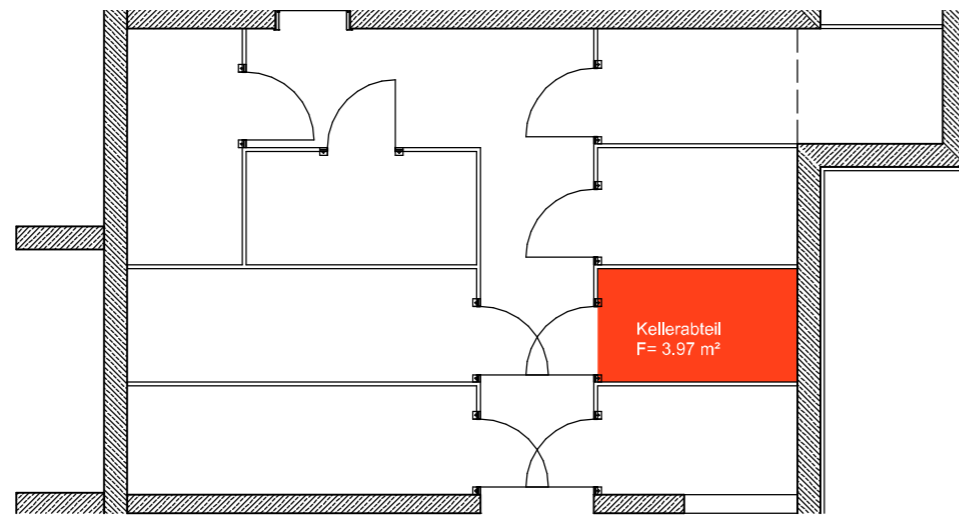
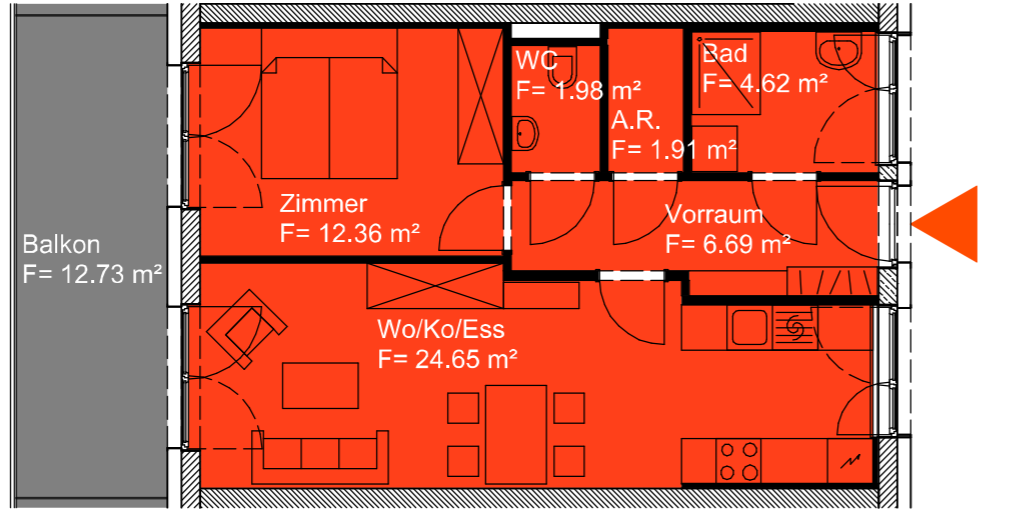


# Wohnung 1:100



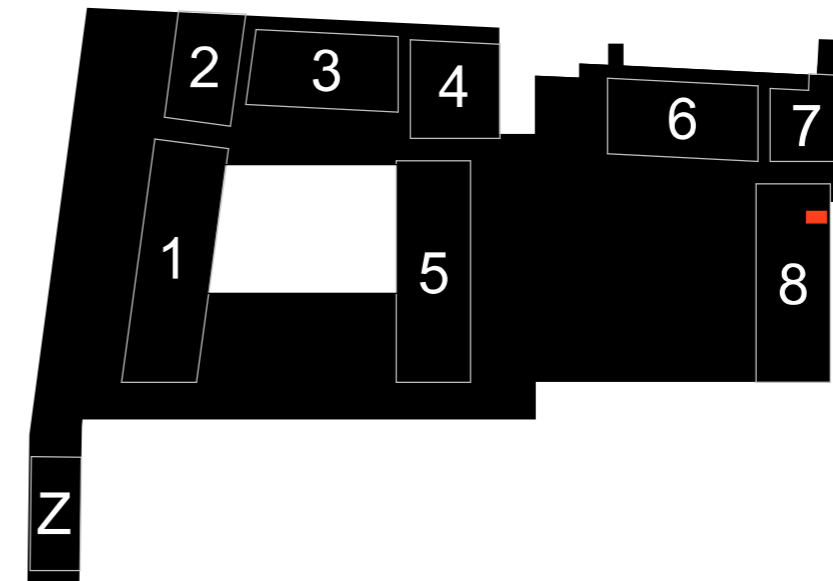
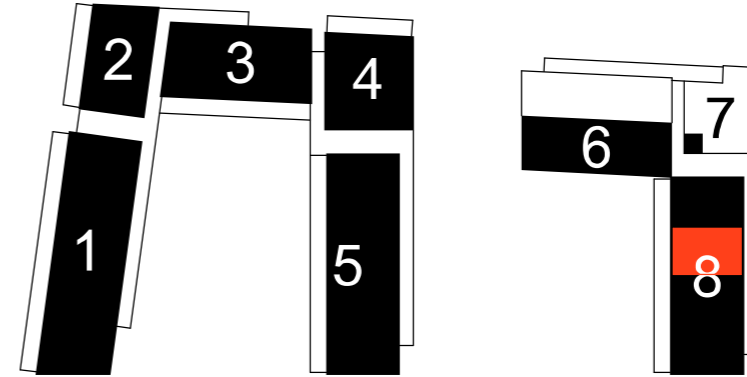
# Kellerabteil 1:100



## H 27 Top\_48 Nutzfläche 52,21 m²

Wohnung	5.0G	Haus 8	
Wo/Ko/Ess	Holzparkett	24,65 m²	RH= 2,8 m
Zimmer	Holzparkett	12,36 m²	RH= 2,8 m
Vorraum	Feinsteinzeug	6,69 m²	RH= 2,8 m
Bad	Feinsteinzeug	4,62 m²	RH= 2,8 m
WC	Feinsteinzeug	1,98 m²	RH= 2,8 m
A.R.	Feinsteinzeug	1,91 m²	RH= 2,8 m
Balkon	Lärchenholz	12,73 m²	RH= 2,85 m
Kellerabteil	Beton	3,97 m²	RH= 2,55 m

# Lage Wohnung 1:1000



# Lage Kellerabteil 1:1000

## VERWERTUNGSPLAN

PROJ. NR.:	1894	PLAN NR.:	V 27/5/48
DATEINAME:	PP_PLOT_verwertung_xref_2019-02-05_2d		
MASZSTAB:	1:100	BEARB.:	A3 FS
INDEX:	05.02.2019		

Neubau Hafnerriegel 27, 29, 29a A-8010 Graz / 157 WE + TG (132 PKW) Nutzfläche lt. MA 25 Wien 2013

GENERALPLANER UND PLANVERFASSER:

**ZT**  
 Dipl.-Ing Anton WALLNER  
 staatlich befugte und beeidete Zivilingenieur für Bauwesen  
 allgemein beeidete und gerichtlich zertifizierte Sachverständige  
 Wiener Straße 180 A-8051 Graz Tel.0316/7-32-76 Fax.0316/67-32-76-410  
 e-mail: office@wallner-schemitsch.at

KÜNSTLERISCHE LEITUNG:  
 Architekt Manfred Zernig  
 Ragnitzstr. 175/8 8047 Graz  
 Tel: 0 3 1 6 / 8 2 6 1 2 8 - 0  
 E-mail: office@zernig.at