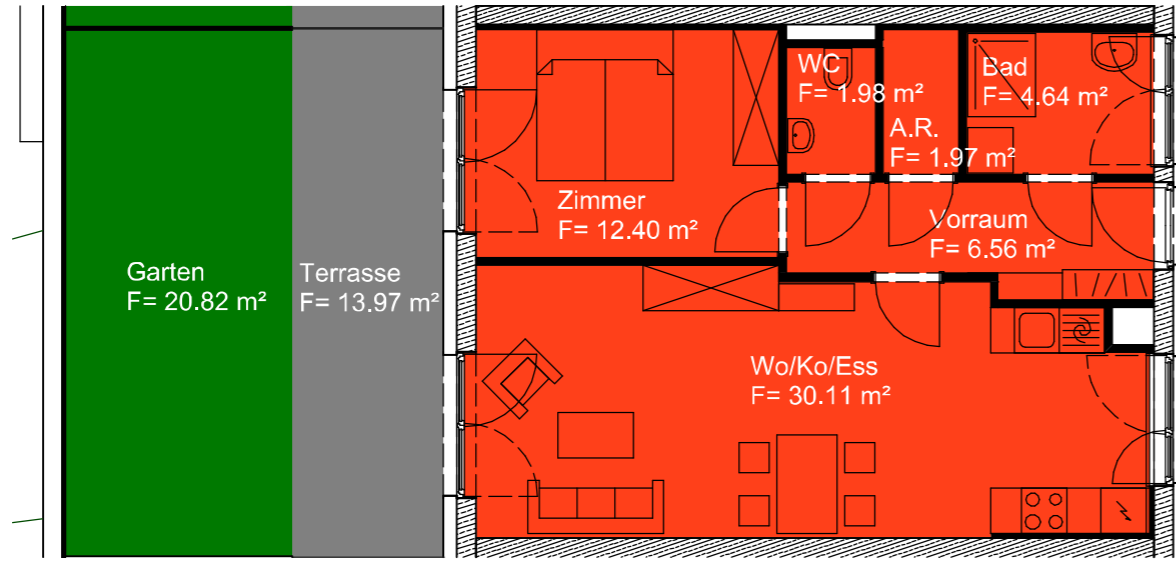


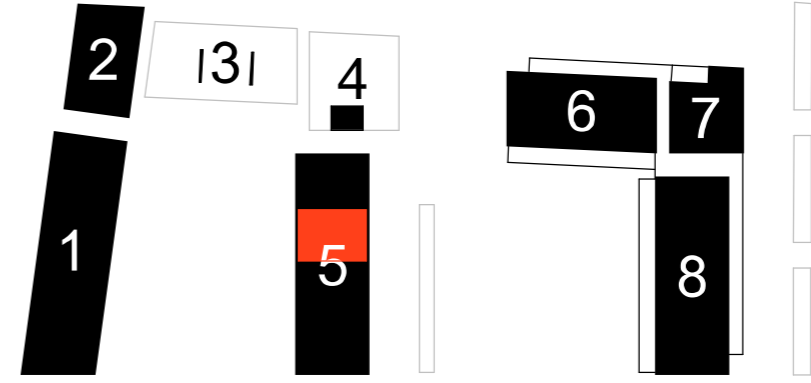
Wohnung 1:100



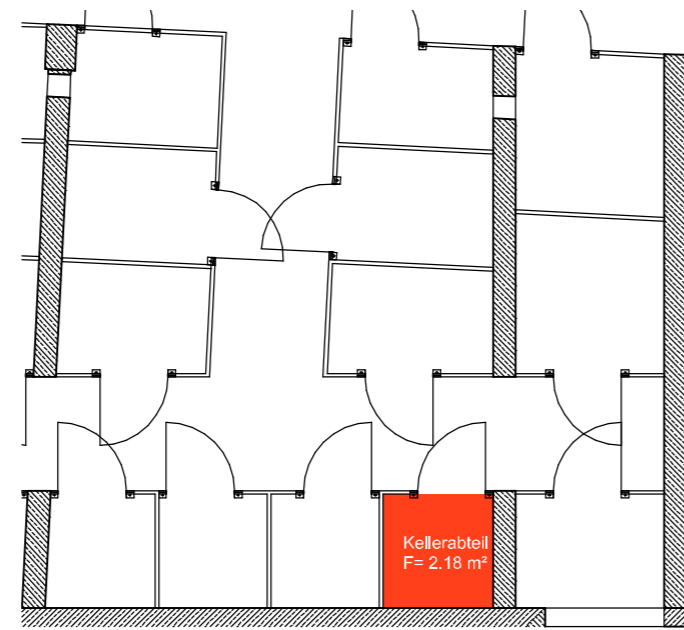
Wohnung	EG	Haus 5	
H 29	Top_02	Nutzfläche	57,66 m²
Wo/Ko/Ess	Holzparkett	30,11 m ²	RH= 2,8 m
Zimmer	Holzparkett	12,40 m ²	RH= 2,8 m
Vorraum	Feinsteinzeug	6,56 m ²	RH= 2,8 m
Bad	Feinsteinzeug	4,64 m ²	RH= 2,8 m
WC	Feinsteinzeug	1,98 m ²	RH= 2,8 m
A.R.	Feinsteinzeug	1,97 m ²	RH= 2,8 m
Terrasse	Feinsteinzeug	13,97 m ²	RH= 2,81 m
Garten		20,82 m ²	
Kellerabteil	Beton	2,18 m ²	RH= 2,80 - 2,99 m



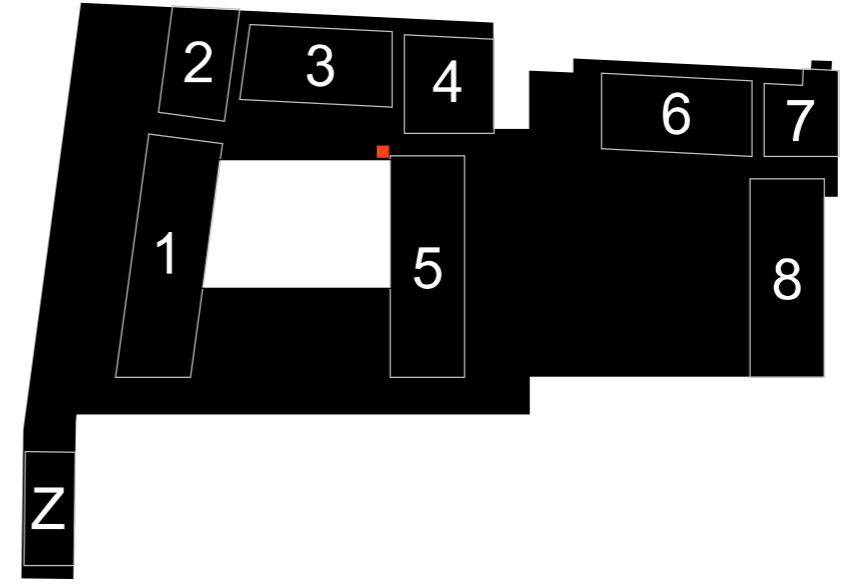
Lage Wohnung 1:1000



Kellerabteil 1:100



Lage Kellerabteil 1:1000



VERWERTUNGSPLAN

PROJ. NR.: **1894** PLAN NR.: **V 29/0/02**

DATEINAME: PP_PLOT_verwertung_xref_2019-02-05_2d

INDEX: **017**

BEARB.: **A3** FS

DATUM (PDF): **05.02.2019**

PROJ. NR.: **1894** MASZSTAB: **1:100**

GENERALPLANER UND PLANVERFASSER: **ZT**

Dipl.-Ing Anton WALLNER
staatlich befugte und beeidete Zivilingenieure für Bauwesen
 allgemein beeidete und gerichtlich zertifizierte Sachverständige
 Wiener Straße 180 A-8051 Graz Tel.0316/7-32-76 Fax.0316/67-32-76-410
 e-mail: office@wallner-schemitsch.at

Neubau Hafnerriegel 27, 29, 29a A-8010 Graz / 157 WE + TG (132 PKW) Nutzfläche lt. MA 25 Wien 2013

KÜNSTLERISCHE LEITUNG: **Architekt Manfred Zernig**
 Ragnitzstr. 175/8 8047 Graz
 Tel: 0 3 1 6 / 8 2 6 1 2 8 - 0
 E-mail: office@zernig.at