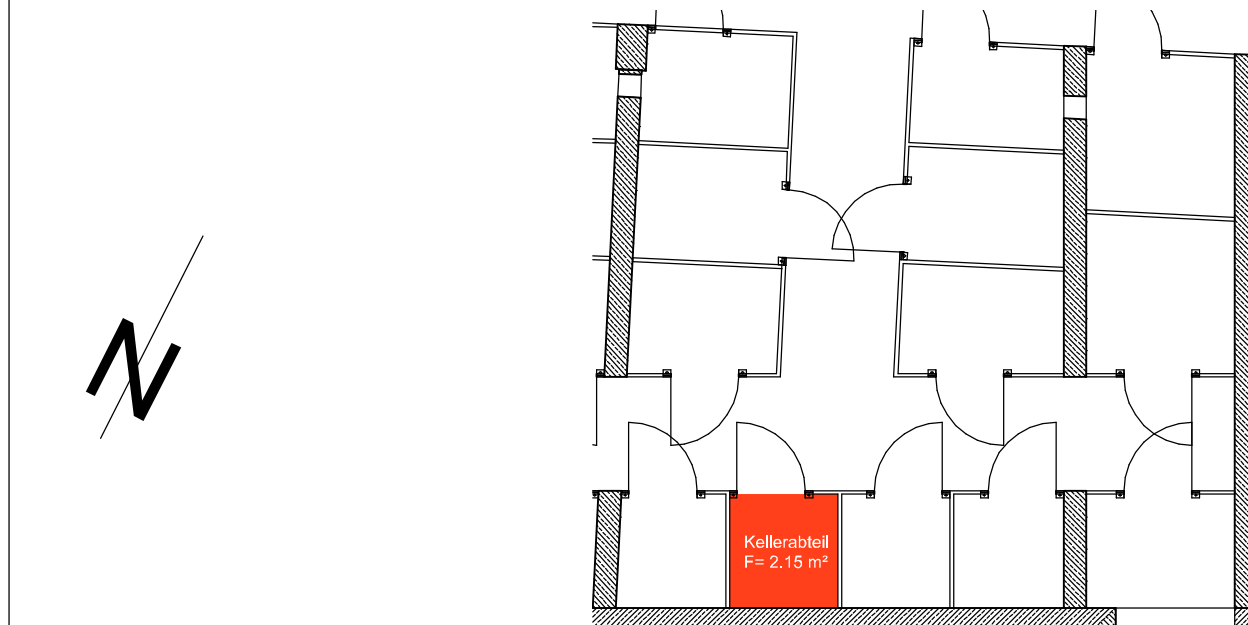
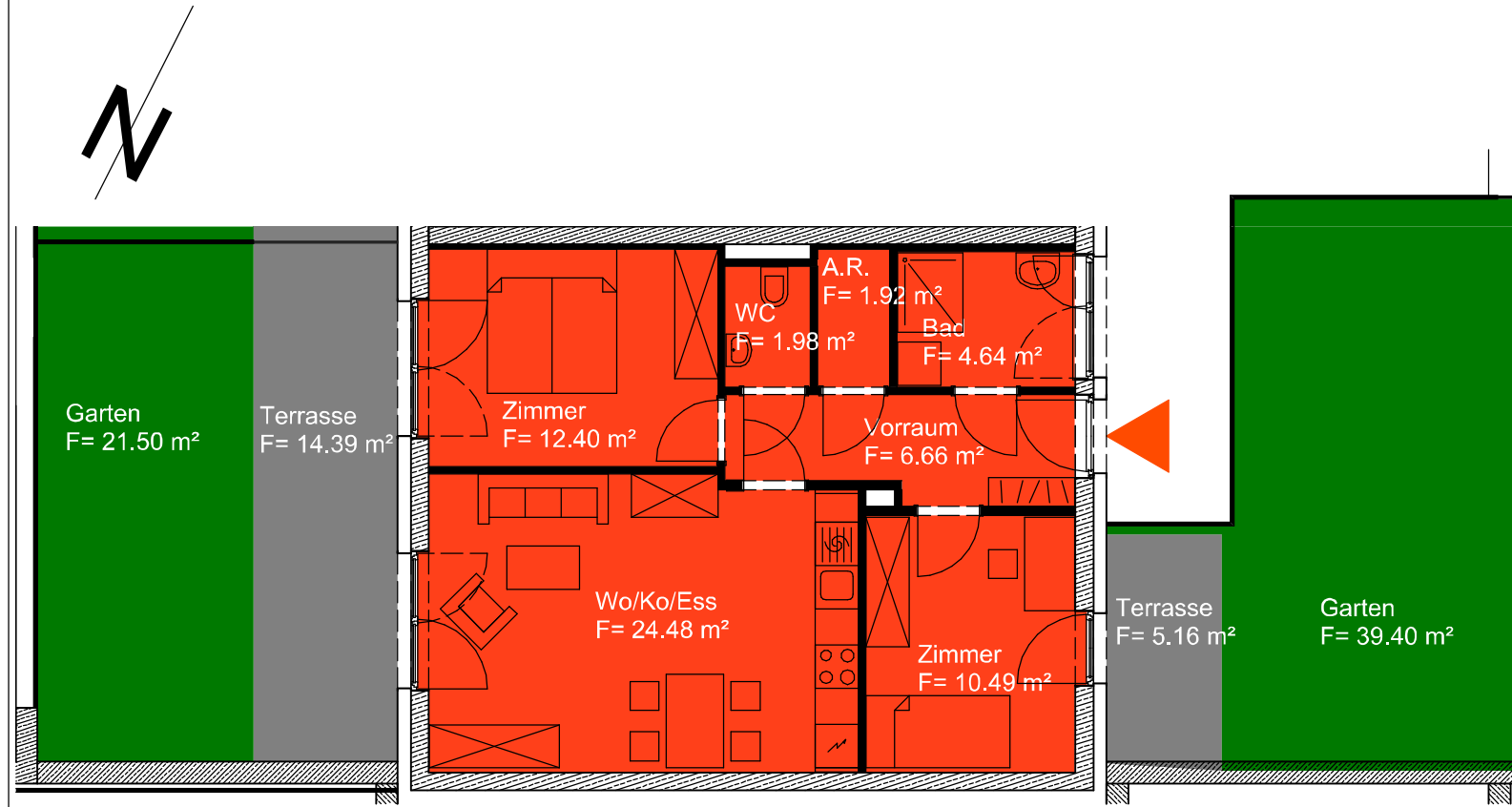


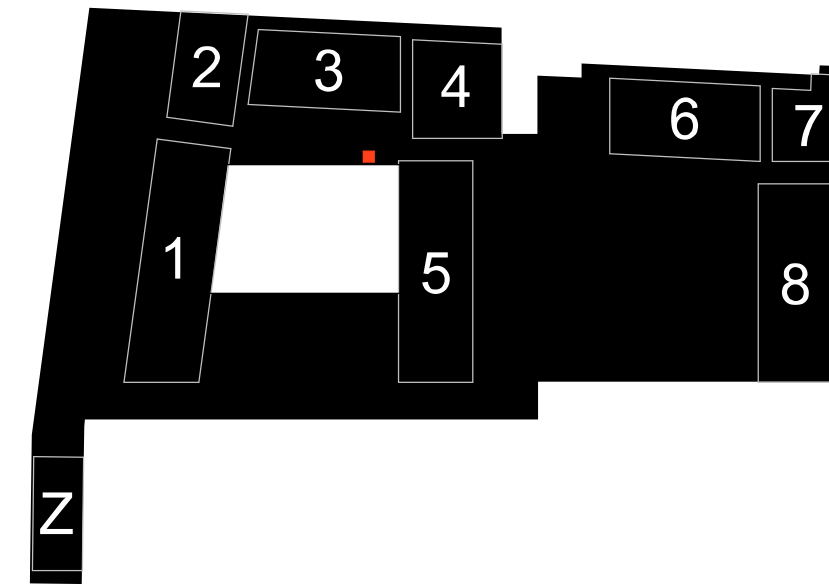
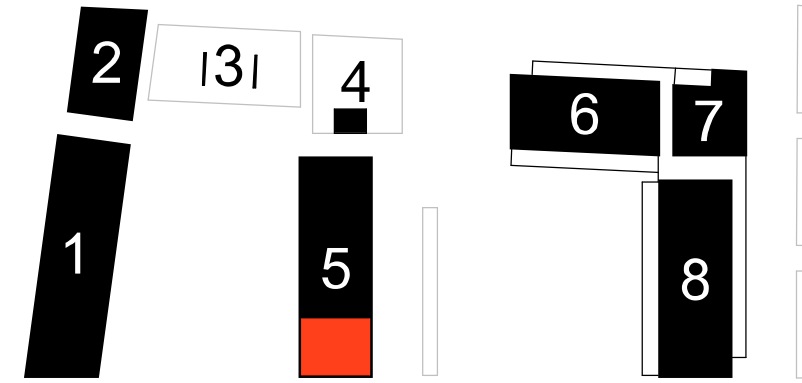
# Wohnung 1:100



# Kellerabteil 1:100

Wohnung	EG	Haus 5	
<b>H 29</b>	<b>Top_04</b>	<b>Nutzfläche</b>	<b>62,57 m²</b>
Wo/Ko/Ess	Holzparkett	24,48 m²	RH= 2.6 m
Zimmer	Holzparkett	12,40 m²	RH= 2.6 m
Zimmer	Holzparkett	10,49 m²	RH= 2.6 m
Vorraum	Feinsteinzeug	6,66 m²	RH= 2.6 m
Bad	Feinsteinzeug	4,64 m²	RH= 2.6 m
WC	Feinsteinzeug	1,98 m²	RH= 2.6 m
A.R.	Feinsteinzeug	1,92 m²	RH= 2.6 m
Terrasse	Feinsteinzeug	14,39 m²	RH= 2,81 m
Garten		21,50 m²	
Kellerabteil	Beton	2,15 m²	RH= 2,80 - 2,99 m
Terrasse	Feinsteinzeug	5,16 m²	
Garten		39,40 m²	

# Lage Wohnung 1:1000



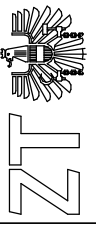
# Lage Kellerabteil 1:1000

## VERWERTUNGSPLAN

PROJ. NR.:	1894	PLAN NR.:	V 29/0/04
DATEINAME:	PP_PLOT_verwertung_xref_2019-02-05_2d		
MASZSTAB:	1:100	BEARB.:	FS
		DATUM (PDF):	05.02.2019
		INDEX:	017

Neubau Hafnerriegel 27, 29, 29a A-8010 Graz / 157 WE + TG (132 PKW) Nutzfläche lt. MA 25 Wien 2013

GENERALPLANER UND PLANVERFASSER:  
 Dipl.-Ing Anton WALLNER  
 staatlich befugte und beeidete Zivilingenieur für Bauwesen  
 allgemein beeidete und gerichtlich zertifizierte Sachverständige  
 Wiener Straße 180 A-8051 Graz Tel:0316/7-32-76 Fax:0316/7-32-76-410  
 e-mail: office@wallner-schemitsch.at



Architekt Manfred Zernig  
 Ragnitzstr. 175/8 8047 Graz  
 Tel: 0 3 1 6 / 8 2 6 1 2 8 - 0  
 E-mail: office@zernig.at

