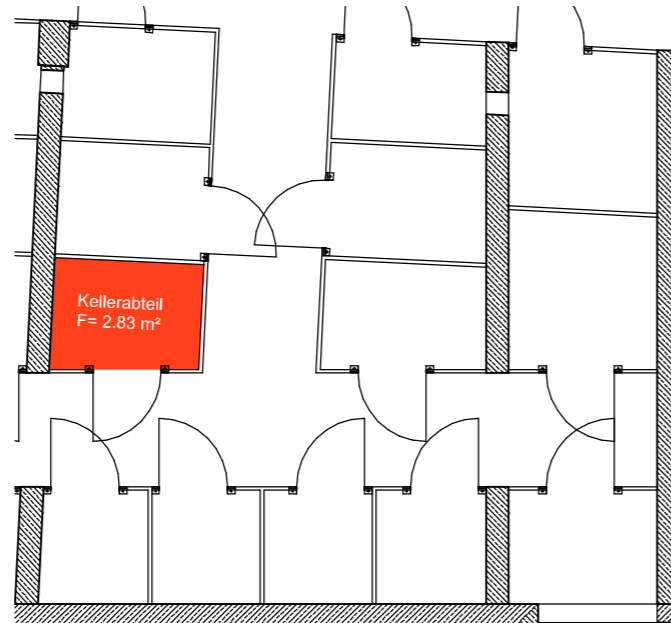
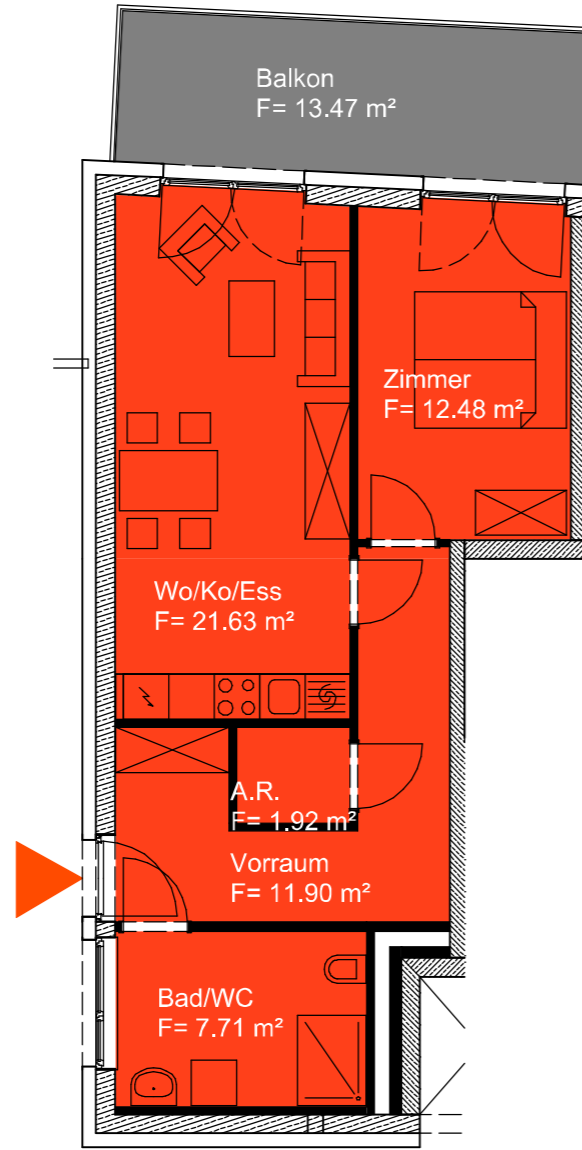


# Wohnung 1:100

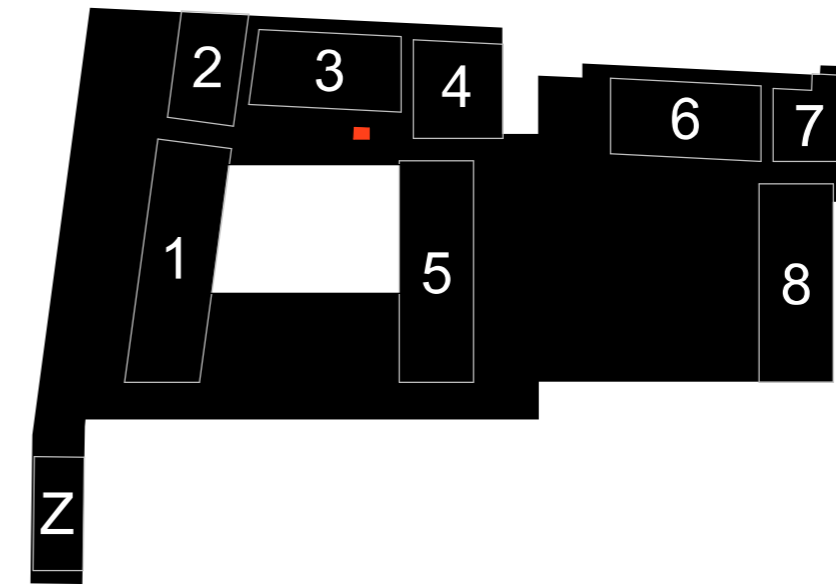
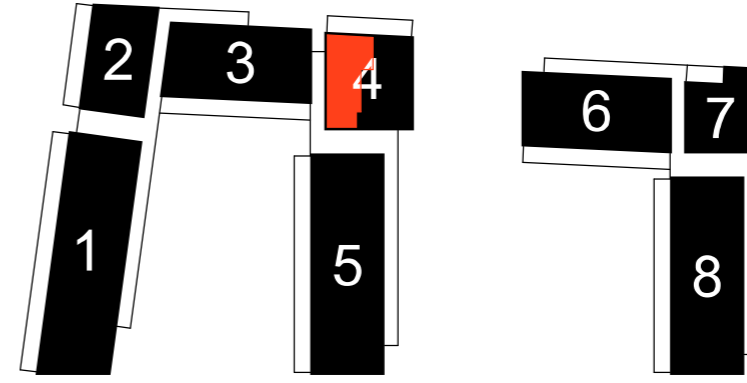


# Kellerabteil 1:100



Wohnung	1.OG	Haus 4	
<b>H 29</b>	<b>Top_06</b>	<b>Nutzfläche</b>	<b>55,64 m<sup>2</sup></b>
Wo/Ko/Ess	Holzparkett	21,63 m <sup>2</sup>	RH= 2.6 m
Zimmer	Holzparkett	12,48 m <sup>2</sup>	RH= 2.6 m
Vorraum	Feinsteinzeug	11,90 m <sup>2</sup>	RH= 2.6 m
Bad/WC	Feinsteinzeug	7,71 m <sup>2</sup>	RH= 2.6 m
A.R.	Feinsteinzeug	1,92 m <sup>2</sup>	RH= 2.6 m
Balkon	Lärchenholz	13,47 m <sup>2</sup>	RH= 2,61 m
Kellerabteil	Beton	2,83 m <sup>2</sup>	RH= 2,80 - 2,99 m

## Lage Wohnung 1:1000



## Lage Kellerabteil 1:1000

**VERWERTUNGSPLAN**

PROJ. NR.: **1894** PLAN NR.: **V 29/1/06**

DATEINAME: PP\_PLOT\_verwertung\_xref\_2019-02-05\_2d

MASZSTAB: **1:100** BEARB.: **A3** FS INDEX: **017**

DATUM (PDF): **05.02.2019**

Neubau Hafnerriegel 27, 29, 29a A-8010 Graz / 157 WE + TG (132 PKW) Nutzfläche lt. MA 25 Wien 2013

GENERALPLANER UND PLANVERFASSER:

Architekt **Manfred Zernig**  
Ragnitzstr. 175/8 8047 Graz  
Tel: 0 3 1 6 / 8 2 6 1 2 8 - 0  
E-mail: [office@zernig.at](mailto:office@zernig.at)

Dipl.-Ing Anton WALLNER  
staatlich befugte und beeidete Zivilingenieure für Bauwesen  
allgemein beeidete und gerichtlich zertifizierte Sachverständige  
Wiener Straße 180 A-8051 Graz Tel.0316/7-32-76 Fax.0316/67-32-76-410  
e-mail: [office@wallner-schemitsch.at](mailto:office@wallner-schemitsch.at)

**ZT**