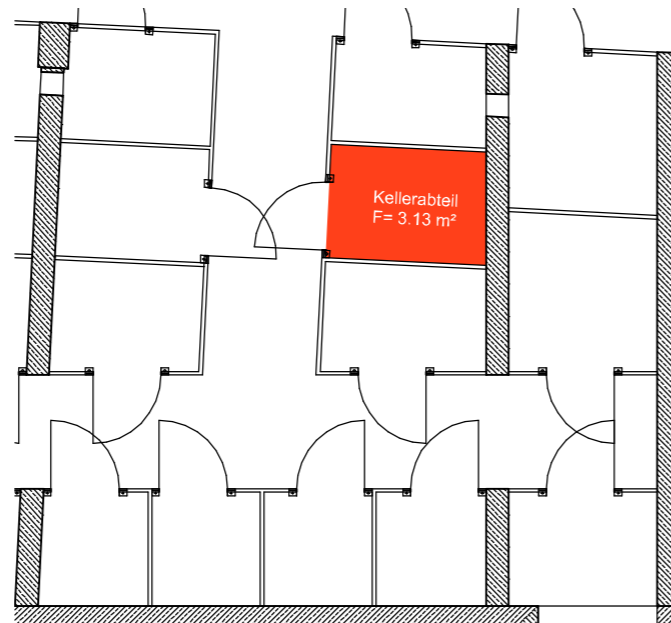
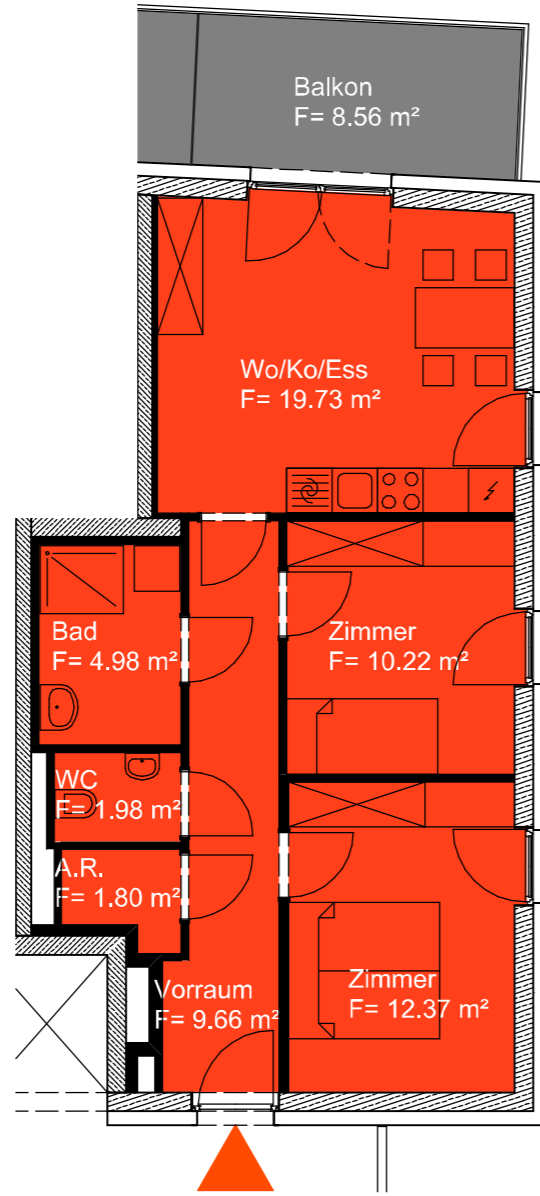


Wohnung 1:100

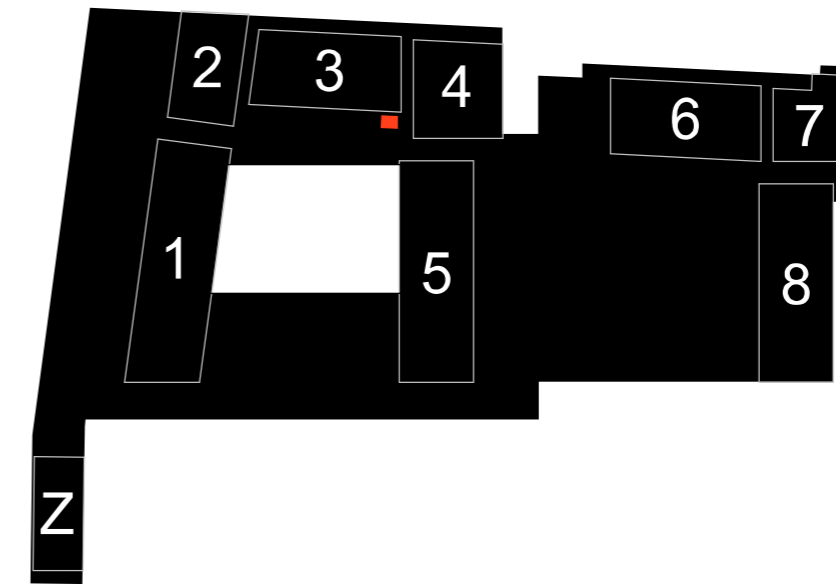
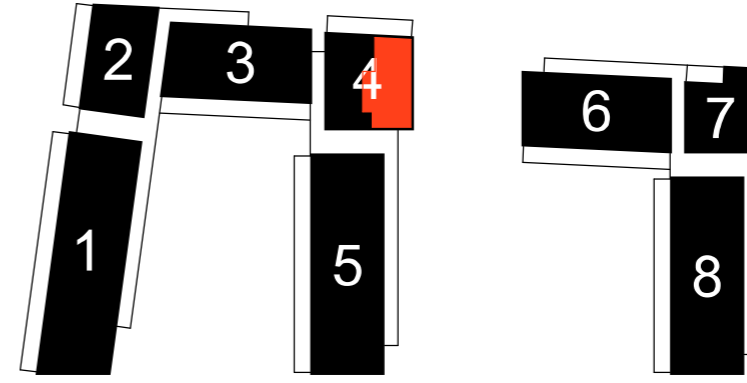


Kellerabteil 1:100



Wohnung	1.OG	Haus 4	
H 29	Top_07	Nutzfläche	60,74 m²
Wo/Ko/Ess	Holzparkett	19,73 m ²	RH= 2.6 m
Zimmer	Holzparkett	10,22 m ²	RH= 2.6 m
Zimmer	Holzparkett	12,37 m ²	RH= 2.6 m
Vorraum	Feinsteinzeug	9,66 m ²	RH= 2.6 m
Bad	Feinsteinzeug	4,98 m ²	RH= 2.6 m
WC	Feinsteinzeug	1,98 m ²	RH= 2.6 m
A.R.	Feinsteinzeug	1,80 m ²	RH= 2.6 m
Balkon	Lärchenholz	8,56 m ²	RH= 2,61 m
Kellerabteil	Beton	3,13 m ²	RH= 2,80 - 2,99 m

Lage Wohnung 1:1000



Lage Kellerabteil 1:1000

VERWERTUNGSPLAN

PROJ. NR.: **1894** PLAN NR.: **V 29/1/07**

DATEINAME: PP_PLOT_verwertung_xref_2019-02-05_2d

MASZSTAB: **1:100** BEARB.: **A3** FS INDEX: **017**

DATUM (PDF): **05.02.2019**

Neubau Hafnerriegel 27, 29, 29a A-8010 Graz / 157 WE + TG (132 PKW) Nutzfläche lt. MA 25 Wien 2013

GENERALPLANER UND PLANVERFASSER:

Architekt **Manfred Zernig**
 Ragnitzstr. 175/8 8047 Graz
 Tel: 0 3 1 6 / 8 2 6 1 2 8 - 0
 E-mail: office@zernig.at

Dipl.-Ing. Anton WALLNER
 staatlich befugte und beeidete Zivilingenieur für Bauwesen
 allgemein beeidete und gerichtlich zertifizierte Sachverständige
 Wiener Straße 180 A-8051 Graz Tel.0316/7-32-76 Fax.0316/67-32-76-410
 e-mail: office@wallner-schemitsch.at

ZT